

PROVES D'ACCÉS A FACULTATS, ESCOLES TÈCNiques SUPERIORS I COL·LEGIS UNIVERSITARIS
PRUEBAS DE ACCESO A FACULTADES, ESCUELAS TÉCNICAS SUPERIORES Y COLEGIOS UNIVERSITARIOS

CONVOCATÒRIA DE JUNY 2008

CONVOCATORIA DE JUNIO 2008

MODALITAT DEL BATXILLERAT (LOGSE): D'Arts
MODALIDAD DEL BACHILLERATO (LOGSE): De Artes

IMPORTANT / IMPORTANTE

2n Exercici 2º. Ejercicio	TÈCNiques D'EXPRESSIÓ GRAFICOPLÀSTICA TÈCNICAS DE EXPRESIÓN GRÁFICO-PLÁSTICA	Optativa Optativa	150 minuts 150 minutos
------------------------------	---	----------------------	---------------------------

Barem: / Baremo: El ejercicio se valorará sobre cuatro. **L'exercici es valorarà sobre quatre.**

Observaciones: El alumno deberá contestar la Parte Teórica (Opción A u Opción B) y la Parte Práctica (Opción A u Opción B)

Observacions: l'alumne haurà de contestar la part teòrica (opció A o opció B) i la part pràctica (opció A o opció B)

**PARTE TEÓRICA
(OPCIÓN A)**

JOAN MIRO "Dos bailarinas" (1931)

Óleo, acuarela y lápiz sobre lienzo. 91 x 72 cm.

*Explica de forma muy breve el concepto de técnicas mixtas.

* Analiza la composición de esta obra y la técnica mixta empleada en su ejecución.

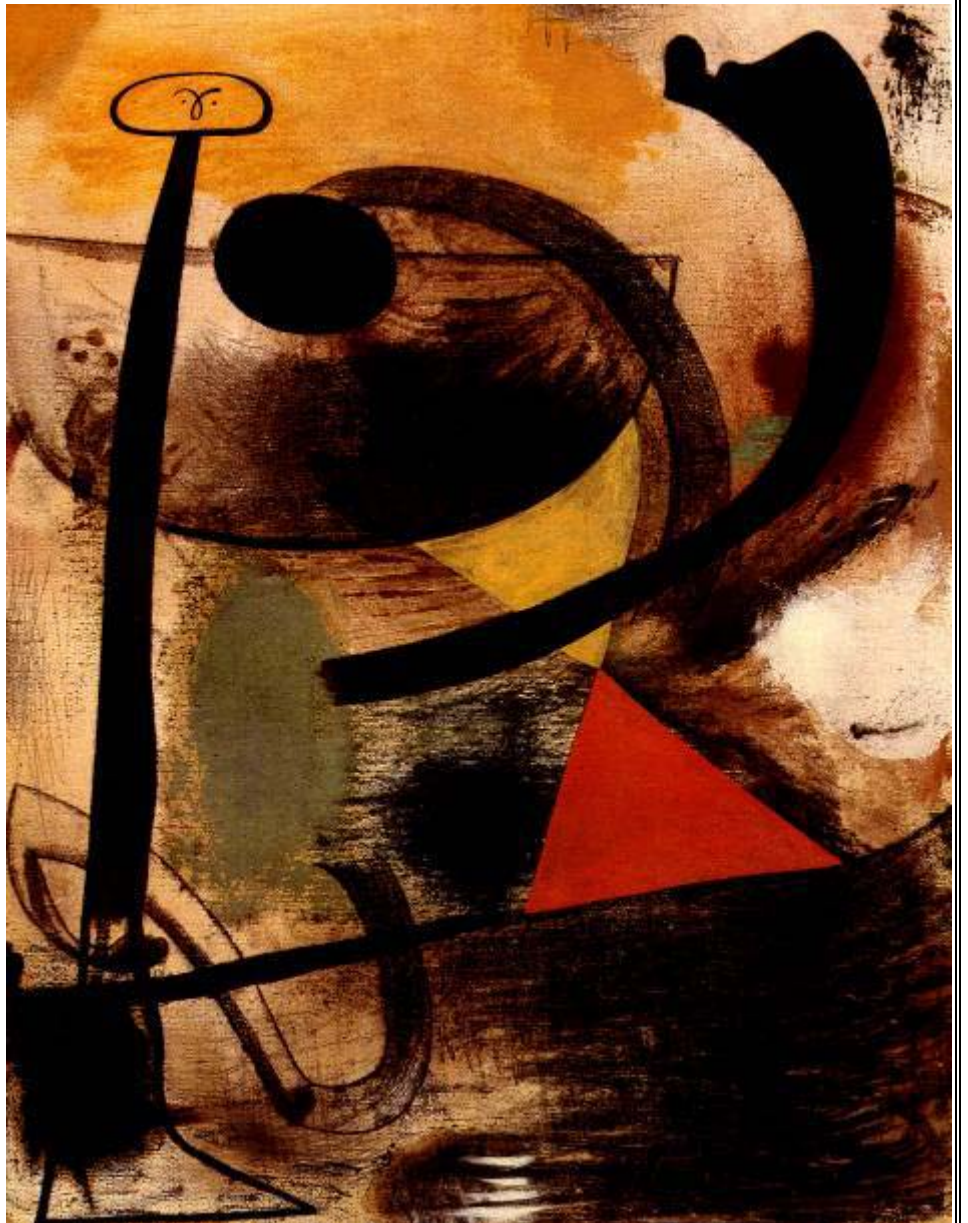
**PART TEÒRICA
(OPCIÓ A)**

JOAN MIRÓ: "Dues ballarines"
(1931)

Oli, aquarel·la i llapis sobre llenç,
91 x 72 cm

*Expliqueu de forma molt breu el concepte de tècniques mixtes.

* Analitzeu la composició d'aquesta obra i la tècnica mixta emprada en la seua execució.



PROVES D'ACCÉS A FACULTATS, ESCOLES TÈCNiques SUPERIORS I COL·LEGIS UNIVERSITARIS
PRUEBAS DE ACCESO A FACULTADES, ESCUELAS TÉCNICAS SUPERIORES Y COLEGIOS UNIVERSITARIOS

CONVOCATÒRIA DE **JUNY 2008**

CONVOCATORIA DE **JUNIO 2008**

MODALITAT DEL BATXILLERAT (LOGSE):
 MODALIDAD DEL BACHILLERATO (LOGSE):

D'Arts
 De Artes

IMPORTANT / IMPORTANTE

2n Exercici 2º. Ejercicio	TÈCNiques D'EXPRESSIÓ GRAFICOPLÀSTICA TÉCNICAS DE EXPRESIÓN GRÁFICO-PLÁSTICA	Optativa Optativa	150 minuts 150 minutos
------------------------------	---	----------------------	---------------------------

Barem: / Baremo: El ejercicio se valorará sobre seis. **L'exercici es valorarà sobre sis.**

Observaciones: El alumno deberá contestar la Parte Teórica (Opción A u Opción B) y la Parte Práctica (Opción A u Opción B)

Observacions: l'alumne haurà de contestar la part teòrica (opció A o opció B) i la part pràctica (opció A o opció B)

PARTE PRÁCTICA (OPCIÓN A)

ALPHONSE MUCHA,
 "CYCLES PERFECTA"
 Litografía en color, 150 X 105 cm.

* Realiza una interpretación/recreación de la obra o de un fragmento de ella, con materiales de libre elección. Aplica en su realización colores fríos para el rostro, brazos, manos y fondo y colores cálidos para la ropa, pelo, bicicleta, fondo, etc.

* **Técnica mixta: Una de las técnica (de libre elección) deberá ocupar el 50 % de la superficie del papel. El otro 50% corresponderá a otra u otras técnicas diferentes.**

* Papel DIN A4 o DIN A3 a elegir.

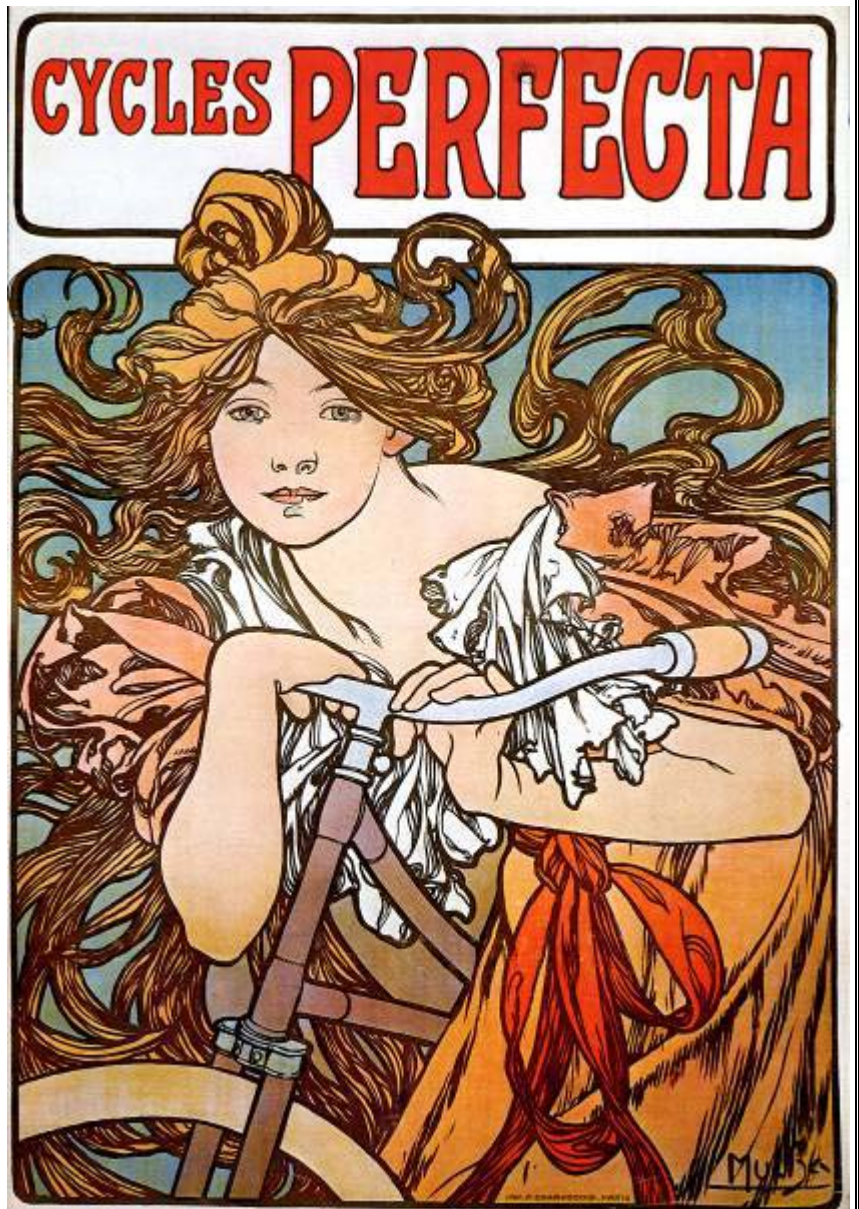
PART PRÀCTICA (OPCIÒ A)

ALPHONSE MUCHA:
 "Cycles perfecta"
 Litografía en color, 150 x 105 cm

* Realitzeu una interpretació/recreació de l'obra o d'un fragment d'aquesta, amb materials de lliure elecció. Apliqueu en la seua realització colors freds per al rostre, braços, mans i fons i colors càlids per a la roba, cabells, bicicleta, fons, etc.

* **Tècnica mixta: una de les tècniques (de lliure elecció) haurà d'ocupar el 50% de la superfície del paper. L'altre 50% haurà de correspondre a una altra o altres tècniques diferents.**

* Paper DIN A4 o DIN A3 a elegir.



PROVES D'ACCÉS A FACULTATS, ESCOLES TÈCNiques SUPERIORS I COL·LEGIS UNIVERSITARIS
PRUEBAS DE ACCESO A FACULTADES, ESCUELAS TÉCNICAS SUPERIORES Y COLEGIOS UNIVERSITARIOS

CONVOCATÒRIA DE JUNY 2008

CONVOCATORIA DE JUNIO 2008

MODALITAT DEL BATXILLERAT (LOGSE): D'Arts
MODALIDAD DEL BACHILLERATO (LOGSE): De Artes

IMPORTANT / IMPORTANTE

2n Exercici 2º. Ejercicio	TÈCNiques D'EXPRESSIÓ GRAFICOPLÀSTICA TÉCNICAS DE EXPRESIÓN GRÁFICO-PLÁSTICA	Optativa Optativa	150 minuts 150 minutos
Barem: / Baremo: El ejercicio se valorará sobre cuatro. L'exercici es valorarà sobre quatre.			
Observaciones: El alumno deberá contestar la Parte Teórica (Opción A u Opción B) y la Parte Práctica (Opción A u Opción B)			
Observacions: l'alumne haurà de contestar la part teòrica (opció A o opció B) i la part pràctica (opció A o opció B)			

PARTE TEÓRICA (OPCIÓN B)

HONORÉ DAUMIER
 "Hombre leyendo en un jardín"
 ACUARELA

- * Comenta brevemente en que consiste la técnica de la aguada: Materiales y procesos de realización.
- * Analiza la estructura compositiva, los valores tonales, los contrastes y la técnica de esta acuarela de Daumier.

PART TEÒRICA (OPCIÓ B)

HONORÉ DAUMIER:
 "Home llegint en un jardí"

AQUAREL·LA

- * Comenteu breument en què consisteix la tècnica de l'aguada: materials i processos de realització.
- * Analitzeu l'estructura compositiva, els valors tonals, els contrastos i la tècnica d'aquesta aquarel·la de Daumier.



PROVES D'ACCÉS A FACULTATS, ESCOLES TÈCNiques SUPERIORS I COL·LEGIS UNIVERSITARIS
PRUEBAS DE ACCESO A FACULTADES, ESCUELAS TÉCNICAS SUPERIORES Y COLEGIOS UNIVERSITARIOS

CONVOCATÒRIA DE JUNY 2008

CONVOCATORIA DE JUNIO 2008

MODALITAT DEL BATXILLERAT (LOGSE):
MODALIDAD DEL BACHILLERATO (LOGSE):

D'Arts
De Artes

IMPORTANT / IMPORTANTE

2n Exercici 2º. Ejercicio	TÈCNiques D'EXPRESSIÓ GRAFICOPLÀSTICA TÉCNICAS DE EXPRESIÓN GRÁFICO-PLÁSTICA	Optativa Optativa	150 minuts 150 minutos
------------------------------	---	----------------------	---------------------------

Barem: / **Baremo:** El ejercicio se valorará sobre seis. **L'exercici es valorarà sobre sis.**

Observaciones: El alumno deberá contestar la Parte Teórica (Opción A u Opción B) y la Parte Práctica (Opción A u Opción B)

Observacions: l'alumne haurà de contestar la part teòrica (opció A o opció B) i la part pràctica (opció A o opció B)

PARTE PRÁCTICA (OPCIÓN B)

MARC CHAGALL, "El rostro, 1957.

Gouache sobre paper, 75 x 77cm

- * Realiza una interpretació/recreació de esta obra o de un fragment de ella.
- * Como material utiliza las ceras y la tinta china en proporción libre.
- * Papel DIN A4 o DIN A3 a elegir.

PART PRÀCTICA (OPCIÓ B)

MARC CHAGALL, "El rostre", 1957.

Aiguada (*gouache*) sobre paper, 75 x 77 cm

- * Realitzeu una interpretació/recreació d'aquesta obra o d'un fragment d'aquesta.
- * Com a material utilitzeu les ceras i la tinta xinesa en proporció lliure.
- * Paper DIN A4 o DIN A3 a elegir.



PROVES D'ACCÉS A FACULTATS, ESCOLES TÈCNIQUES SUPERIORS I COL·LEGIS UNIVERSITARIS
PRUEBAS DE ACCESO A FACULTADES, ESCUELAS TÉCNICAS SUPERIORES Y COLEGIOS UNIVERSITARIOS

CONVOCATÒRIA DE 2008

CONVOCATORIA DE 2008

MODALITAT DEL BATXILLERAT (LOGSE): D'Arts
MODALIDAD DEL BACHILLERATO (LOGSE): De Artes

IMPORTANT / IMPORTANTE

2n Exercici 2º. Ejercicio	TÈCNIQUES D'EXPRESSION GRÁFICOPLÀSTICA TÉCNICAS DE EXPRESIÓN GRÁFICO-PLÁSTICA	Optativa Optativa	150 minuts 150 minutos
Barem: / Baremo:		La parte 1 se valorará sobre cuatro.	L'part 1 es valorará sobre quatre.
		La parte 2 se valorará sobre seis .	L'part 2 es valorará sobre sis.

CRITERIOS DE CORRECCIÓN

- El nivel de análisis de la reproducción propuesta.
- La elección del soporte en función de la técnica propuesta.
- El correcto empleo de materiales y técnicas.
- El grado de originalidad en la interpretación/recreación.
- La adecuación de la interpretación/recreación realizada con el planteamiento de la propuesta dada..

CRITERIS DE CORRECCIÓ

- **El nivell d'anàlisi de la reproducció proposada.**
- **L'elecció del suport en funció de la tècnica proposada.**
- **L'ús correcte de materials i tècniques.**
- **El grau d'originalitat en la interpretació/recreació.**
- **L'adequació de la interpretació/recreació realitzada amb el plantejament de la proposta donada.**

PROVES D'ACCÉS A FACULTATS, ESCOLES TÈCNIQUES SUPERIORS I COL·LEGIS UNIVERSITARIS
PRUEBAS DE ACCESO A FACULTADES, ESCUELAS TÉCNICAS SUPERIORES Y COLEGIOS UNIVERSITARIOS

CONVOCATÒRIA DE SETEMBRE 2008

CONVOCATORIA DE SEPTIEMBRE 2008

MODALITAT DEL BATXILLERAT (LOGSE): **D'Arts**
MODALIDAD DEL BACHILLERATO (LOGSE): De Artes

IMPORTANT / IMPORTANTE

2n Exercici 2º. Ejercicio	TÈCNIQUES D'EXPRESSION GRÁFICOPLÀSTICA TÉCNICAS DE EXPRESIÓN GRÁFICO-PLÁSTICA	Optativa Optativa	150 minuts 150 minutos
------------------------------	--	----------------------	---------------------------

Barem: / Baremo: El ejercicio se valorará sobre cuatro. **L'exercici es valorarà sobre quatre.**

Observaciones: El alumno deberá contestar la Parte Teórica (Opción A u Opción B) y la Parte Práctica (Opción A u Opción B)

Observacions: l'alumne haurà de contestar la part teòrica (opció A o opció B) i la part pràctica (opció A o opció B)

**PARTE TEÓRICA
(OPCIÓN A)**

EDGAR DEGAS, "La Tina", 1885. Pastel sobre papel. 70 x 70 cm.

Comenta brevemente en que consiste la técnica de la pintura al pastel.

Analiza la obra teniendo en cuenta la técnica en que ha sido realizada, comenta brevemente su composición y el colorido de Degas

**PART TEÒRICA
(OPCIÓ A)**

EDGAR DEGAS: "La tina", 1885. Pastel sobre paper. 70 x 70 cm

Comenteu breument en què consisteix la tècnica de la pintura al pastel.

Analitzeu l'obra tenint en compte la tècnica en què ha sigut realitzada, comenteu breument la seua composició i el colorit de Degas.



PROVES D'ACCÉS A FACULTATS, ESCOLES TÈCNIQUES SUPERIORS I COL·LEGIS UNIVERSITARIS
PRUEBAS DE ACCESO A FACULTADES, ESCUELAS TÉCNICAS SUPERIORES Y COLEGIOS UNIVERSITARIOS

CONVOCATÒRIA DE SETEMBRE 2008

CONVOCATORIA DE SEPTIEMBRE 2008

MODALITAT DEL BATXILLERAT (LOGSE):
MODALIDAD DEL BACHILLERATO (LOGSE):

D'Arts
De Artes

IMPORTANT / IMPORTANTE

2n Exercici 2º. Ejercicio	TÈCNIQUES D'EXPRESSION GRÀFICOPLÀSTICA TÉCNICAS DE EXPRESIÓN GRÁFICO-PLÁSTICA	Optativa Optativa	150 minuts 150 minutos
------------------------------	--	----------------------	---------------------------

Barem: / Baremo: El ejercicio se valorará sobre seis. **L'exercici es valorarà sobre sis.**

Observaciones: El alumno deberá contestar a la Parte Teórica (Opción A u Opción B) y a la Parte Práctica (Opción A u Opción B)

Observacions: l'alumne haurà de contestar la part teòrica (opció A o opció B) i la part pràctica (opció A o opció B)

PARTE PRÁCTICA (OPCIÓN A)

JUAN GRIS

Óleo sobre lienzo, 100 X 64 cm.

Realiza una interpretación/recreación colorista de la obra completa o de un detalle representativo, utilizando los recursos de línea y mancha.

Técnica mixta

MATERIALES

Tintas y otro u otros materiales que te parezcan interesantes para su realización.

* Papel DIN A4 o DIN A3 a elegir.

PART PRÀCTICA (OPCIÓ A)

JUAN GRIS

Oli sobre llenç, 100 X 64 cm.

Realitzeu una interpretació/recreació colorista de l'obra completa o d'un detall representatiu, utilitzant els recursos de línia i taca.

Tècnica mixta.

MATERIALS

Tintes i un altre o altres materials que us semblen interessants per a la realització.

* Paper DIN A4 o DIN A3



PROVES D'ACCÉS A FACULTATS, ESCOLES TÈCNIQUES SUPERIORS I COL·LEGIS UNIVERSITARIS
PRUEBAS DE ACCESO A FACULTADES, ESCUELAS TÉCNICAS SUPERIORES Y COLEGIOS UNIVERSITARIOS

CONVOCATÒRIA DE SETEMBRE 2008

CONVOCATORIA DE SEPTIEMBRE 2008

MODALITAT DEL BATXILLERAT (LOGSE): D'Arts
MODALIDAD DEL BACHILLERATO (LOGSE): De Artes

IMPORTANT / IMPORTANTE

2n Exercici 2º. Ejercicio	TÈCNIQUES D'EXPRESSION GRÁFICOPLÀSTICA TÉCNICAS DE EXPRESIÓN GRÁFICO-PLÁSTICA	Optativa Optativa	150 minuts 150 minutos
-------------------------------------	---	-----------------------------	----------------------------------

Barem: / Baremo: El ejercicio se valorará sobre cuatro. **L'exercici es valorarà sobre quatre.**

Observaciones: El alumno deberá contestar la Parte Teórica (Opción A u Opción B) y la Parte Práctica (Opción A u Opción B)

Observacions: l'alumne haurà de contestar la part teòrica (opció A o opció B) i la part pràctica (opció A o opció B)

PARTE TEÓRICA
(OPCIÓN B)

GUSTAV KLIMT. "Adele Bloch-Bauer", 1907.
Óleo y pintura dorada sobre tela. 138 x 138 cm.

Indica brevemente los principales materiales, instrumentos, técnicas y soportes necesarios en la pintura al óleo.

Analiza las relaciones estructurales entre figura y fondo, color, texturas y composición de esta obra.

PART TEÒRICA
(OPCIÓ B)

GUSTAV KLIMT: "Adele Bloch-Bauer", 1907.
Oli i pintura daurada sobre tela.
138 x 138 cm.

Indiqueu breument els principals materials, instruments, tècniques i suports necessaris en la pintura a l'oli.

Analitzeu les relacions estructurals entre figura i fons, color, textures i composició d'aquesta obra.



PROVES D'ACCÉS A FACULTATS, ESCOLES TÈCNIQUES SUPERIORS I COL·LEGIS UNIVERSITARIS
PRUEBAS DE ACCESO A FACULTADES, ESCUELAS TÉCNICAS SUPERIORES Y COLEGIOS UNIVERSITARIOS

CONVOCATÒRIA DE SETEMBRE 2008

CONVOCATORIA DE SEPTIEMBRE 2008

MODALITAT DEL BATXILLERAT (LOGSE):
MODALIDAD DEL BACHILLERATO (LOGSE):

D'Arts
De Artes

IMPORTANT / IMPORTANTE

2n Exercici 2º. Ejercicio	TÈCNIQUES D'EXPRESSION GRÁFICOPLÀSTICA TÉCNICAS DE EXPRESIÓN GRÁFICO-PLÁSTICA	Optativa Optativa	150 minuts 150 minutos
------------------------------	--	----------------------	---------------------------

Barem: / **Baremo:** El ejercicio se valorará sobre seis. **L'exercici es valorarà sobre sis.**

Observaciones: El alumno deberá contestar la Parte Teórica (Opción A u Opción B) y la Parte Práctica (Opción A u Opción B)

Observacions: l'alumne haurà de contestar la part teòrica (opció A o opció B) i la part pràctica (opció A o opció B)



PARTE PRÁCTICA (OPCIÓN B)

JOAQUÍN SOROLLA, "Las grupas" Detalle, 1916. Óleo sobre lienzo, 355x305 cm.

* **Realiza** una interpretación/recreación de este detalle o de un fragmento del mismo. Como material predominante utiliza los pasteles combinándolos con otros materiales de libre elección.

* Papel DIN A4 o DIN A3 a elegir.

PART PRÀCTICA (OPCIÓ B)

JOAQUIM SOROLLA, "Les gropes", detall, 1916. Oli sobre llenç, 355 x 305 cm.

* **Realitzeu** una interpretació/recreació d'aquest detall o d'un fragment d'aquest. Com a material predominant utilitzeu els pastels combinant-los amb altres materials de lliure elecció.

* Paper DIN A4 o DIN A3 a elegir.

PROVES D'ACCÉS A FACULTATS, ESCOLES TÈCNIQUES SUPERIORS I COL·LEGIS UNIVERSITARIS
PRUEBAS DE ACCESO A FACULTADES, ESCUELAS TÉCNICAS SUPERIORES Y COLEGIOS UNIVERSITARIOSCONVOCATÒRIA DE **SETEMBRE 2008**CONVOCATORIA DE **SEPTIEMBRE 2008**MODALITAT DEL BATXILLERAT (LOGSE): **D'Arts**
MODALIDAD DEL BACHILLERATO (LOGSE): **De Artes****IMPORTANT / IMPORTANTE**

2n Exercici 2º. Ejercicio	TÈCNIQUES D'EXPRESSION GRÁFICOPLÀSTICA TÉCNICAS DE EXPRESIÓN GRÁFICO-PLÁSTICA	Optativa Optativa	150 minuts 150 minutos
Barem: / Baremo: La parte 1 se valorará sobre cuatro.		L'part 1 es valorará sobre quatre.	
La parte 2 se valorará sobre seis .		L'part 2 es valorará sobre sis.	

CRITERIOS DE CORRECCIÓN

- El nivel de análisis de la reproducción propuesta.
- La elección del soporte en función de la técnica propuesta.
- El correcto empleo de materiales y técnicas.
- El grado de originalidad en la interpretación/recreación.
- La adecuación de la interpretación/recreación realizada con el planteamiento de la propuesta dada..

CRITERIS DE CORRECCIÓ

- **El nivell d'anàlisi de la reproducció proposada.**
- **L'elecció del suport en funció de la tècnica proposada.**
- **L'ús correcte de materials i tècniques.**
- **El grau d'originalitat en la interpretació/recreació.**
- **L'adequació de la interpretació/recreació realitzada amb el plantejament de la proposta donada.**