

PROVES D'ACCÉS A FACULTATS, ESCOLES TÈCNIQUES SUPERIORS I COL·LEGIS UNIVERSITARIS
PRUEBAS DE ACCESO A FACULTADES, ESCUELAS TÉCNICAS SUPERIORES Y COLEGIOS UNIVERSITARIOS

CONVOCATÒRIA DE **JUNY 2008**

CONVOCATORIA DE **JUNIO 2008**

MODALITAT DEL BATXILLERAT (LOGSE): De Ciències de la Natura i de la Salut, de Tecnologia i d'Arts
MODALIDAD DEL BACHILLERATO (LOGSE): De Ciencias de la Naturaleza y de la Salud, de Tecnología y de Artes

IMPORTANT / IMPORTANTE

2n Exercici 2º Ejercicio	DIBUIX TÈCNIC II DIBUJO TÉCNICO II	Optativa Optativa	120 minuts 120 minutos
------------------------------------	--	-----------------------------	----------------------------------

Barem: / Baremo: _____

Heu de contestar les cinc preguntes de l'exercici A o les cinc de l'exercici B, sense esborrar construccions auxiliars.

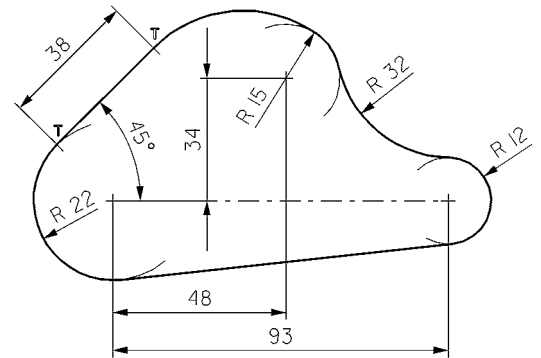
Hay que contestar a las cinco preguntas del ejercicio A o a las cinco del ejercicio B, sin borrar construcciones auxiliares.

EXERCICI A

EJERCICIO A

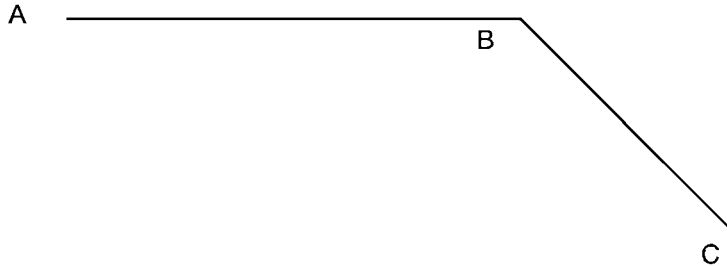
1.- Dado el croquis de la figura, represente el dibujo a **escala 1:1**, indicando los centros de los arcos a trazar y los puntos de tangencia entre los diversos arcos y rectas. (2 PUNTOS)

1.-. Donat el croquis de la figura, representeu el dibuix a **escala 1:1**, indiqueu els centres dels arcs que s'han de traçar i els punts de tangència entre els diversos arcs i rectes. (2 PUNTS)



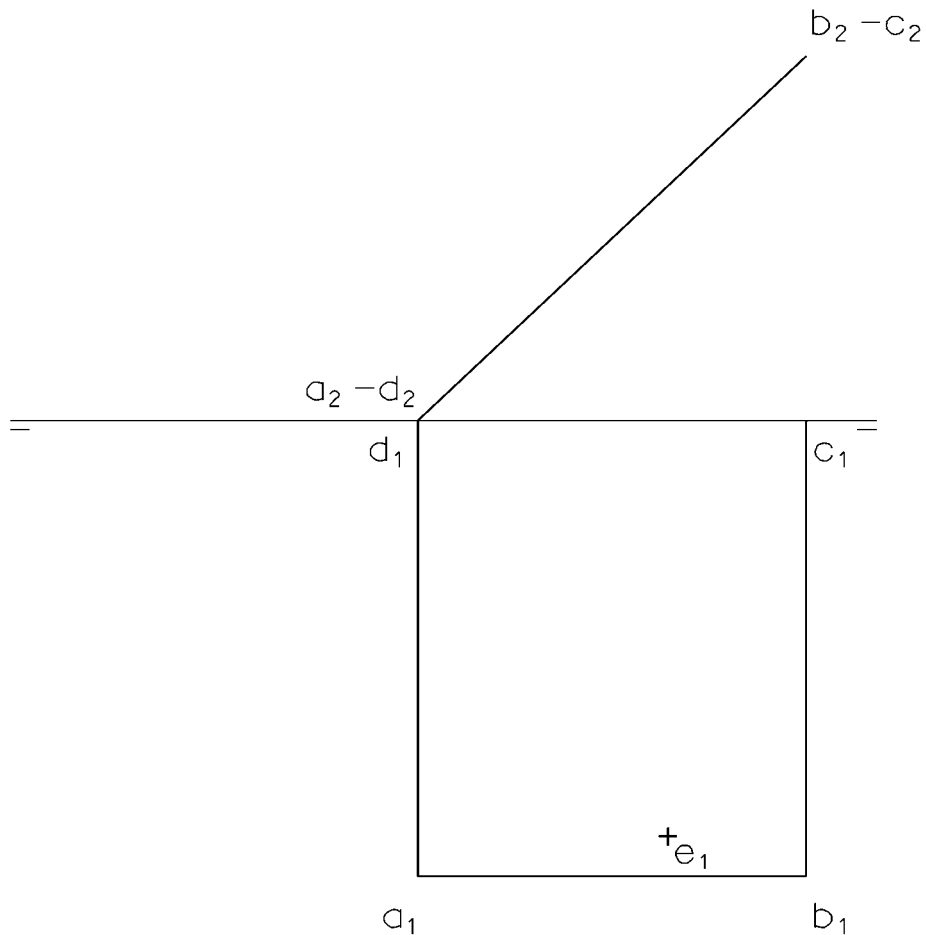
2.- Represente un punto desde el que se vea simultáneamente el segmento AB bajo un ángulo de 60° y el segmento BC bajo un ángulo de 45° . (2 PUNTOS)

2.- Representeu un punt des del qual es veja simultàniament el segment AB davall un angle de 60° i el segment BC davall un angle de 45° . (2 PUNTS)



3.- Dada la representación diédrica del rectángulo ABCD, dibuje las proyecciones de un triángulo equilátero EFG contenido en el rectángulo ABCD. Para ello se sabe que el centro de ambos polígonos es el mismo y la proyección horizontal del vértice E del triángulo es e_1 . (2.5 PUNTOS)

3.- Donada la representació dièdrica del rectangle ABCD, dibuixeu les projeccions d'un triangle equilàter EFG contingut en el rectangle ABCD. Per a això se sap que el centre d'ambdós polígons és el mateix i la projecció horitzontal del vèrtex E del triangle és e_1 . (2.5 PUNTS)



4.- Dados el alzado y la vista lateral derecha de una pieza a **escala 1:2**, se pide:

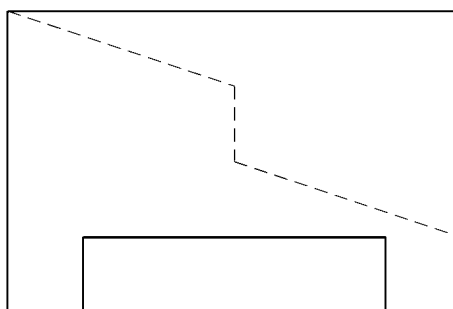
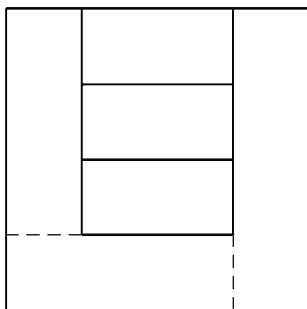
- Realice una perspectiva axonométrica de la pieza a mano alzada (croquis)
- Complete la representación dibujando la planta. Incluya todas las líneas ocultas.
- Sobre las vistas, represente la acotación completa de la pieza.

(2.5 PUNTOS)

4.- Donat l'alçat i la vista lateral dreta d'una peça a **escala 1:2**, es demana:

- Realitzeu una perspectiva axonomètrica de la peça a mà alçada (croquis).
- Completeu la representació dibuixant la planta. Incloeu-hi totes les línies ocultes.
- Sobre les vistes, representeu l'acotació completa de la peça.

(2.5 PUNTS)



5. – Regreso de los embajadores – VITTORE CARPACCIO – 1449

En la reproducción propuesta:

Indique: Sistema de representación, señalando la línea del horizonte y los puntos de fuga, si existen.

Indique: Presencia de polígonos, curvas, tangencias y simetrías. (1 PUNTO).

5. – Tornada dels ambaixadors – VITTORE CARPACCIO – 1449

En la reproducció proposada:

Indiqueu: sistema de representació, i assenyaleu la línia de l'horitzó i els punts de fuga, si n'hi ha.

Indiqueu: presència de polígons, corbes, tangències i simetries. (1 PUNT).



PROVES D'ACCÉS A FACULTATS, ESCOLES TÈCNiques SUPERIORS I COL·LEGIS UNIVERSITARIS
PRUEBAS DE ACCESO A FACULTADES, ESCUELAS TÉCNICAS SUPERIORES Y COLEGIOS UNIVERSITARIOS

CONVOCATÒRIA DE JUNY 2008

CONVOCATORIA DE JUNIO 2008

MODALITAT DEL BATXILLERAT (LOGSE): De Ciències de la Natura i de la Salut, de Tecnologia i d'Arts
MODALIDAD DEL BACHILLERATO (LOGSE): De Ciencias de la Naturaleza y de la Salud, de Tecnología y de Artes

IMPORTANT / IMPORTANTE

2n Exercici 2º Ejercicio	DIBUIX TÈCNIC II DIBUJO TÉCNICO II	Optativa Optativa	120 minuts 120 minutos
------------------------------------	--	-----------------------------	----------------------------------

Barem: / Baremo: _____

Heu de contestar les cinc preguntes de l'exercici A o les cinc de l'exercici B, sense esborrar construccions auxiliars.

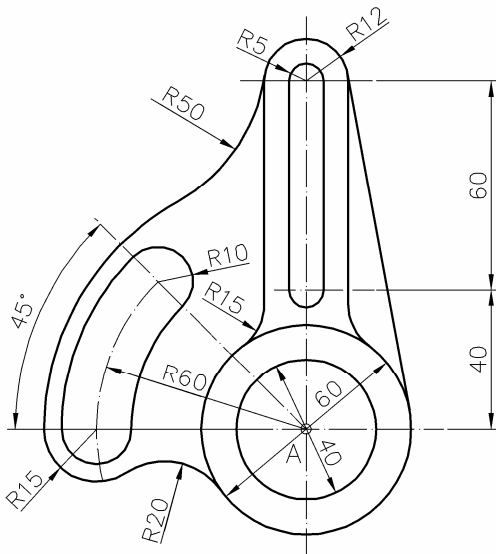
Hay que contestar a las cinco preguntas del ejercicio A o a las cinco del ejercicio B, sin borrar construcciones auxiliares.

EXERCICI B

EJERCICIO B

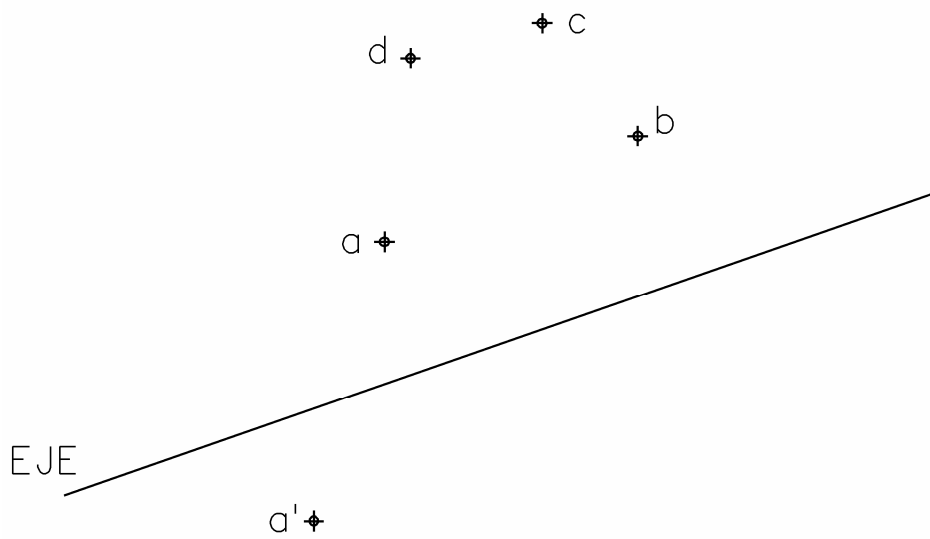
1.- Dado el croquis de la figura, represente el dibujo a **escala 1:1**, indicando los centros de los arcos a trazar y los puntos de tangencia entre los diversos arcos y rectas. (2 PUNTOS)

1.- Donat el croquis de la figura, representeu el dibuix a **escala 1:1**, i indiqueu els centres dels arcs que s'han de traçar i els punts de tangència entre els diversos arcs i rectes (2 PUNTS)



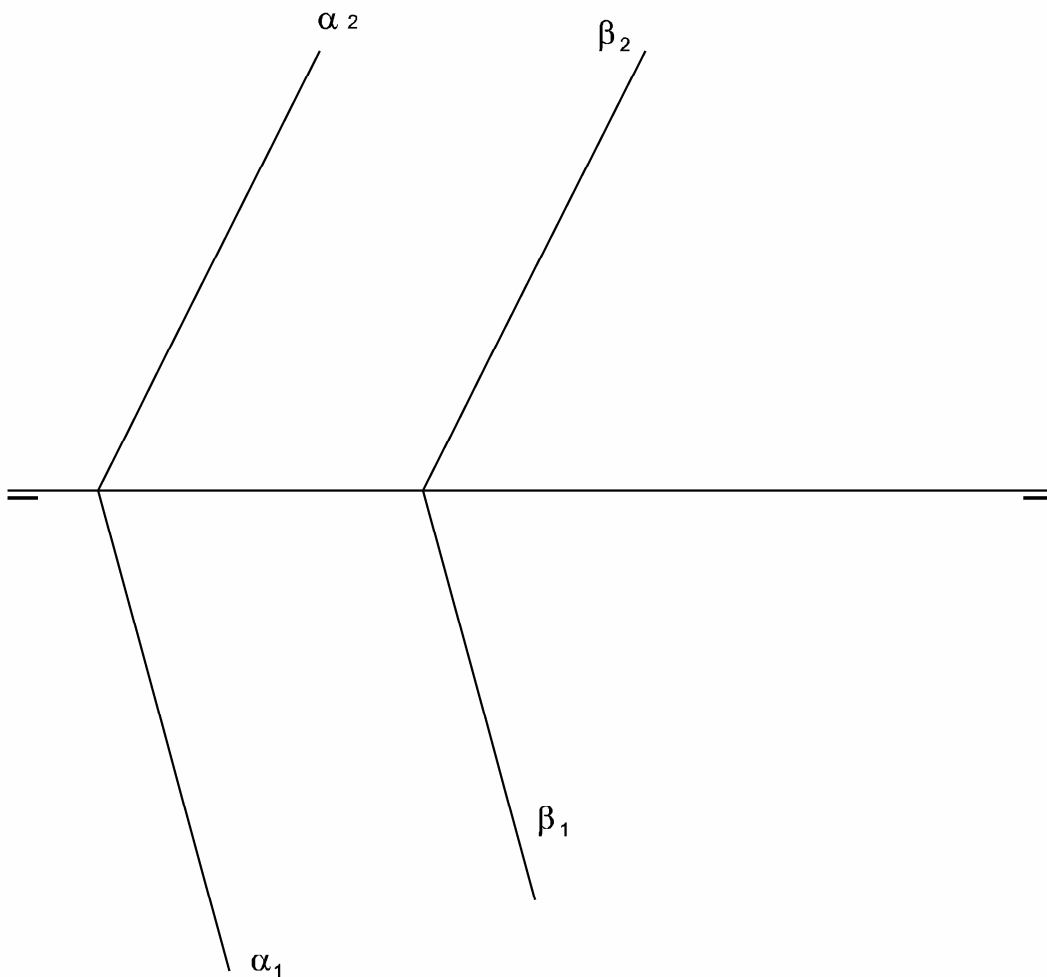
2.- Determine la figura afín al polígono a b c d, conocidos el punto afín a' y el eje de afinidad. Indique la dirección de afinidad D. (2 PUNTOS).

2.- Determineu la figura afí al polígon a b c d, coneguts el punt afí a' i l'eix d'afinitat. Indiqueu la direcció d'afinitat D. (2 PUNTS)



3.- Dadas las trazas de los planos α y β , determine las proyecciones de un segmento que represente la mínima distancia entre los dos planos. Halle la verdadera magnitud del segmento distancia. (2.5 PUNTOS)

3.- Donades les traces dels plans α y β , determineu les projeccions d'un segment que represente la mínima distància entre els dos plans. Calculeu la verdadera magnitud del segment distància. (2.5 PUNTS)

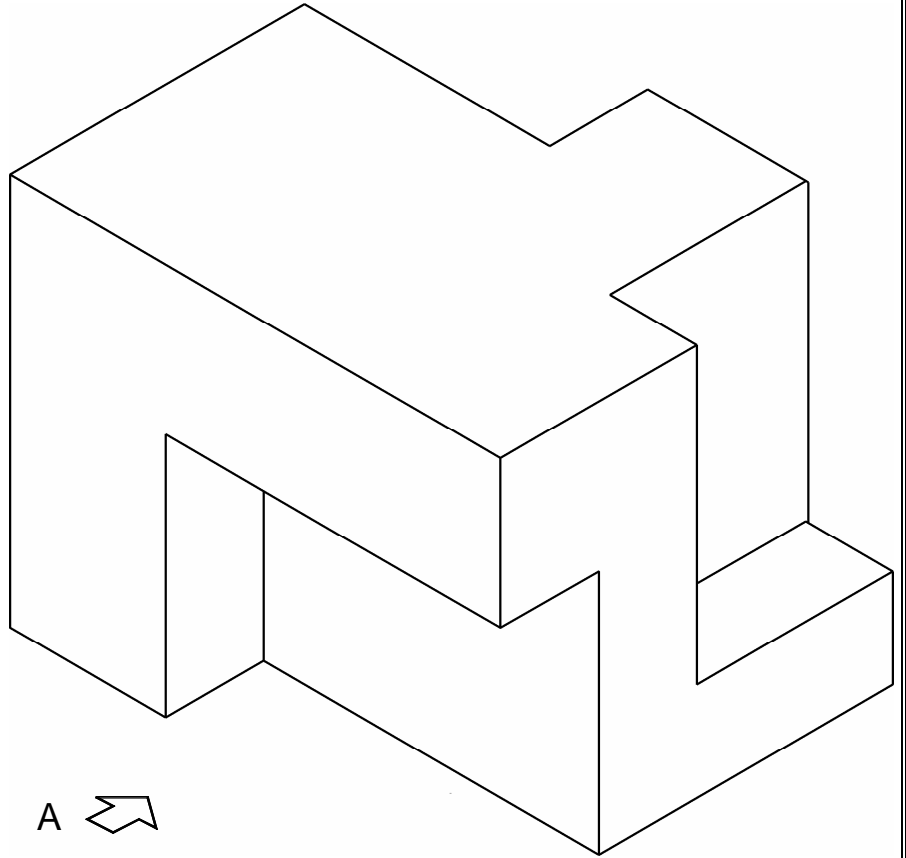


4. – Dibuje a **escala 1:1**, el alzado, la planta y la vista lateral izquierda del objeto dado por su perspectiva isométrica a **escala 3:2** y sin coeficientes de reducción. Utilice como alzado la vista según A. Realice la acotación completa de la misma según las normas. Se valorará el uso de las escalas gráficas.

(2,5 PUNTOS)

4. - Dibueixeu a **escala 1:1**, l'alçat, la planta i la vista lateral esquerra de l'objecte donat per la seua perspectiva isomètrica a **escala 3:2** i sense coeficients de reducció. Utilitzeu com a alçat la vista segons A. Feu l'acotació completa d'aquest segons les normes. Es valorarà l'ús d'escala gràfiques.

(2,5 PUNTS)



5. – Fàbrica de Anís del Mono

En la reproducción propuesta:

Indique: Sistema de representación, señalando la línea del horizonte y los puntos de fuga, si existen.

Indique: Presencia de polígonos, curvas y simetrías. (1 PUNTO).

5. – Fàbrica d'Anís del Mono

En la reproducció proposada:

Indiqueu: sistema de representació; assenyaleu la línia de l'horitzó i els punts de fuga, si n'hi ha.

Indiqueu: presència de polígons, corbes i simetries. (1 PUNT).



PRUEBAS DE ACCESO A FACULTADES, ESCUELAS TÉCNICAS SUPERIORES Y
COLEGIOS UNIVERSITARIOS
PROVES D'ACCÉS A FACULTATS, ESCOLES TÈCNIQUES SUPERIORS I
COL·LEGIS UNIVERSITARIS

CRITERIOS ESPECÍFICOS DE CORRECCIÓN / CRITERIS ESPECÍFICS DE CORRECCIÓ

(LOGSE 2008)

DIBUJO TÉCNICO / **DIBUIX TÈCNIC** - EJERCICIO / **EXERCICI**: A
JUNY 2008 / JUNIO 2008

1.- (2 PUNTOS)	PUNTOS /PUNTS	1.- (2 PUNTS)
Construcciones iniciales	0.2	Construccions inicials
Recta tangente inferior	0.4	Recta tangent inferior
Recta tangente a 45°	0.4	Recta tangent a 45°
Circunferencia R32	0.4	Circumferència R32
Circunferencia dado T	0.6	Circumferència donat T
2.- (2 PUNTOS)	PUNTOS /PUNTS	2.- (2 PUNTS)
Construcción de un arco capaz	0.8	Construcció d'un arc capaç
Construcción del otro arco capaz (desde el mismo punto de vista)	0.8	Construcció de l'altre arc capaç (des del mateix punt de vista)
Indicación del punto	0.4	Indicació del punt
3.- (2,5 PUNTOS)	PUNTOS /PUNTS	3.- (2,5 PUNTS)
Abatimiento del rectángulo y el punto	1	Abatiment del rectangle i el punt
Triángulo abatido	0.8	Triangle abatut
Proyecciones del triángulo	0.7	Projeccions del triangle
4.- (2,5 PUNTOS)	PUNTOS /PUNTS	4.- (2,5 PUNTS)
Visualización correcta	0.6	Visualització correcta
Trazado del croquis	0.4	Traçat croquis
Planta	0.8	Planta
Acotación (cifras a tamaño natural)	0.7	Acotació (xifres a mida natural)
5.- (1 PUNTO)	PUNTOS /PUNTS	5.- (1 PUNT)
Sistema de representación	0.2	Sistema de representació
Líneas de horizonte y puntos de fuga	0.4	Línies d'horitzó i punts de fuga
Polígonos, curvas, tangencias y simetrías	0.4	Polígons, corbes, tangències i simetries

PRUEBAS DE ACCESO A FACULTADES, ESCUELAS TÉCNICAS SUPERIORES Y
COLEGIOS UNIVERSITARIOS
PROVES D'ACCÉS A FACULTATS, ESCOLES TÈCNIQUES SUPERIORS I
COL·LEGIS UNIVERSITARIS

CRITERIOS ESPECÍFICOS DE CORRECCIÓN / CRITERIS ESPECÍFICS DE CORRECCIÓ

(LOGSE 2008)

DIBUJO TÉCNICO / **DIBUIX TÈCNIC** - EJERCICIO / **EXERCICI: B**
JUNY 2008 / JUNIO 2008

1.- (2 PUNTOS)	PUNTOS /PUNTS	1.- (2 PUNTS)
Construcciones iniciales	0.4	Construccions inicials
Recta tangente derecha	0.4	Recta tangent dreta
Circunferencias R15	0.4	Circumferències R15
Circunferencia R20	0.4	Circumferència R20
Circunferencia R50	0.4	Circumferència R50
2.- (2 PUNTOS)	PUNTOS /PUNTS	2.- (2 PUNTS)
Dirección de afinidad	0.5	Direcció d'afinitat
Tres puntos afines	1.5	Tres punts afins
3.- (2,5 PUNTOS)	PUNTOS /PUNTS	3.- (2,5 PUNTS)
Proyecciones del segmento distancia	1.5	Projeccions del segment distància
Verdadera magnitud del segmento	1	Vertadera magnitud del segment
4.- (2,5 PUNTOS)	PUNTOS /PUNTS	4.- (2,5 PUNTS)
Escala correcta	0.4	Escala correcta
Vistas	1.5	Vistes
Acotación (incluyendo cifras con valores correctos)	0.6	Acotació (incloent-hi xifres amb valors correctes)
5.- (1 PUNTO)	PUNTOS /PUNTS	5.- (1 PUNT)
Sistema de representación	0.2	Sistema de representació
Líneas de horizonte y puntos de fuga	0.4	Línies d'horitzó i punts de fuga
Polígonos, curvas y simetrías	0.4	Polígons, corbes i simetries

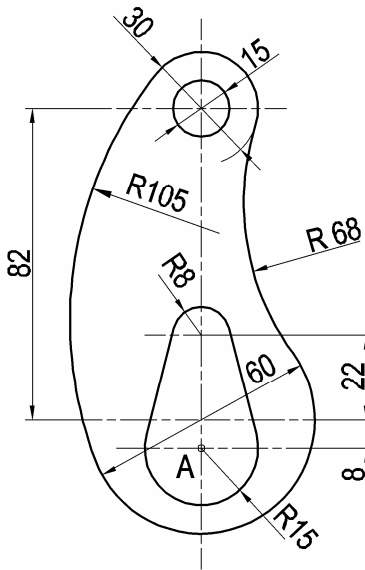
PROVES D'ACCÉS A FACULTATS, ESCOLES TÈCNiques SUPERIORS I COL·LEGIS UNIVERSITARIS
PRUEBAS DE ACCESO A FACULTADES, ESCUELAS TÉCNICAS SUPERIORES Y COLEGIOS UNIVERSITARIOS
CONVOCATÒRIA DE SETEMBRE 2008
CONVOCATORIA DE SEPTIEMBRE 2008
MODALITAT DEL BATXILLERAT (LOGSE):
MODALIDAD DEL BACHILLERATO (LOGSE):
De Ciències de la Natura i de la Salut, de Tecnologia i d'Arts
De Ciencias de la Naturaleza y de la Salud, de Tecnología y de Artes
IMPORTANT / IMPORTANTE

2n Exercici 2º Ejercicio	DIBUIX TÈCNIC II DIBUJO TÉCNICO II	Optativa Optativa	120 minuts 120 minutos
------------------------------------	--	-----------------------------	----------------------------------

Barem: / Baremo: _____

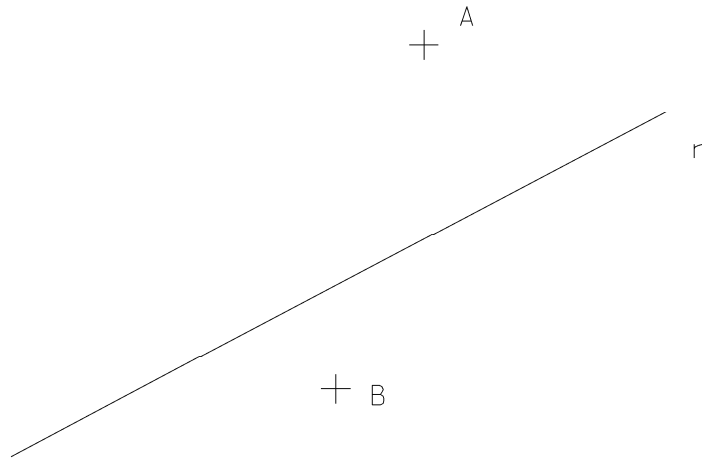
Heu de contestar les cinc preguntes de l'exercici A o les cinc de l'exercici B, sense esborrar construccions auxiliars.
Hay que contestar a las cinco preguntas del ejercicio A o a las cinco del ejercicio B, sin borrar construcciones auxiliares.
EXERCICI A
EJERCICIO A

- 1.- Dado el croquis de la pieza de la figura, obtenga el dibujo a la **escala 6:7**, indicando los centros de los arcos a trazar y los puntos de tangencia entre los diversos arcos y rectas. Se valorará el uso de escalas gráficas para la representación. (2 PUNTOS)
- 1.- Donat el croquis de la peça de la figura, obtingueu el dibuix a l'**escala 6:7**, i indiqueu els centres dels arcs que s'han de traçar i els punts de tangència entre els diversos arcs i rectes. Es valorarà l'ús d'escalas gràfiques per a la representació (2 PUNTS)

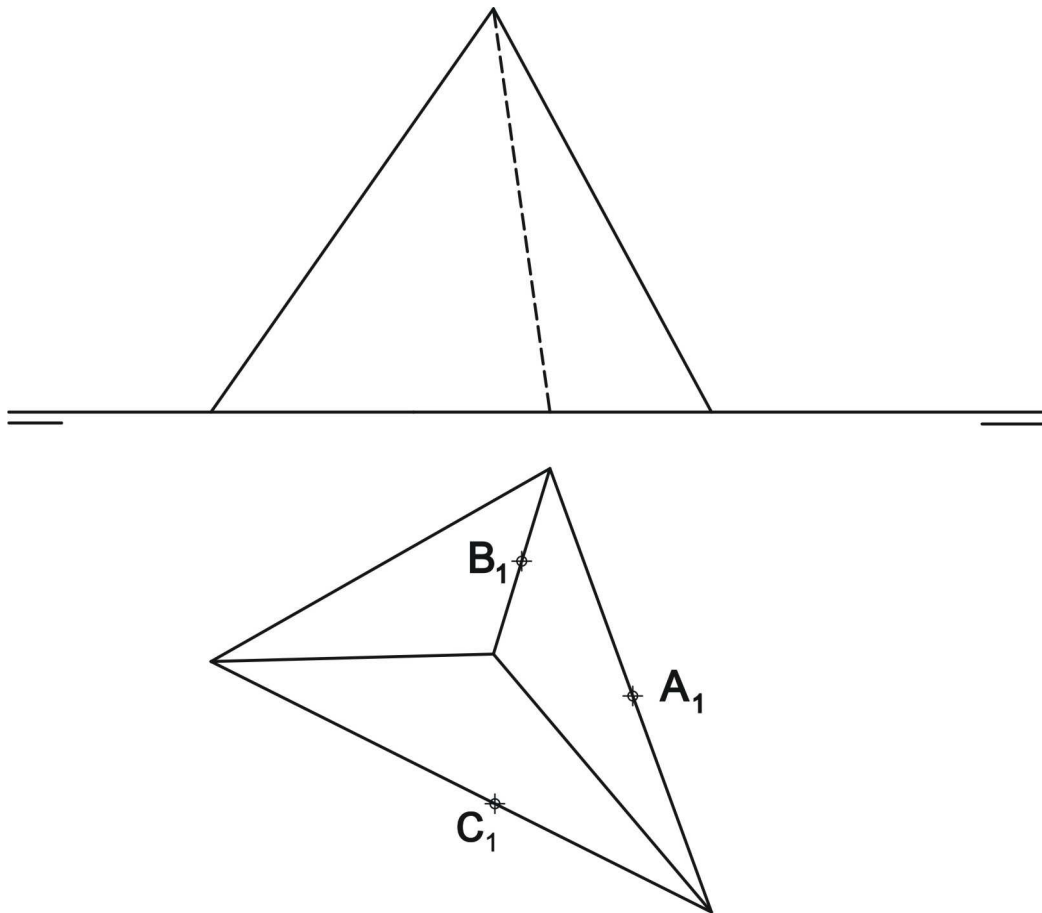


A ⊕

- 2.- Dibuje dos rectas de forma que una de ellas pase por A y la otra por B, y la recta r sea bisectriz de ambas.
 Razone la solución. (2 PUNTOS)
- 2.- Dibuïxueu dues rectes de manera que una passe per A i l'altra per B, i la recta r siga bisectriu d'ambdues.
 Raoneu la solució. (2 PUNTS)

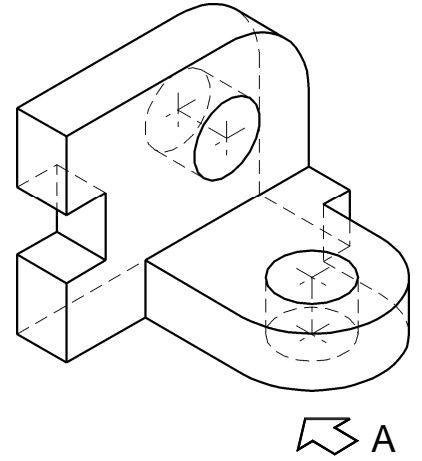


- 3.- Dada una piràmide de base triangular obtenga las proyecciones de la sección producida por un plano definido por los puntos A, B y C contenidos en sus aristas. (2.5 PUNTOS)
- 3.- Donada una piràmide de base triangular calculeu les projeccions de la secció produïda per un pla definit pels punts A, B i C continguts en les seues arestes. (2.5 PUNTS)



4. – Dibuje a **Escala 1:1**, el alzado, la planta y la vista lateral izquierda del objeto dado por su perspectiva isométrica a escala 1:2 y sin coeficientes de reducción. Utilice como alzado la vista según A. Tome las medidas directamente de la figura. Realice la acotación completa de la misma según las normas. (2.5 PUNTOS)

4.- Dibuixeu a **Escala 1:1**, l'alçat, la planta i la vista lateral esquerra de l'objecte donat per la seua perspectiva isomètrica a escala 1:2 i sense coeficients de reducció. Utilitzeu com a alçat la vista segons A. Preneu les mesures directament de la figura. Feu l'acotació completa de la figura segons les normes. (2.5 PUNTS)



5. – Lavatorio – TINTORETTO - 1547

En la reproducción propuesta:

Indique: Sistema de representación, señalando la línea del horizonte y los puntos de fuga, si existen.

Indique: Presencia de polígonos, curvas, tangencias y simetrías. (1 PUNTO).

5. – Llavatori – TINTORETTO - 1547

En la reproducció proposada:

Indiqueu: sistema de representació, assenyaleu la línia de l'horitzó i els punts de fuga, si n'hi ha.

Indiqueu: presència de polígons, corbes, tangències i simetries. (1 PUNT).



PROVES D'ACCÉS A FACULTATS, ESCOLES TÈCNIQUES SUPERIORS I COL·LEGIS UNIVERSITARIS
PRUEBAS DE ACCESO A FACULTADES, ESCUELAS TÉCNICAS SUPERIORES Y COLEGIOS UNIVERSITARIOS
CONVOCATÒRIA DE SETEMBRE 2008
CONVOCATORIA DE SEPTIEMBRE 2008
MODALITAT DEL BATXILLERAT (LOGSE): De Ciències de la Natura i de la Salut, de Tecnologia i d'Arts
MODALIDAD DEL BACHILLERATO (LOGSE): De Ciencias de la Naturaleza y de la Salud, de Tecnología y de Artes
IMPORTANT / IMPORTANTE

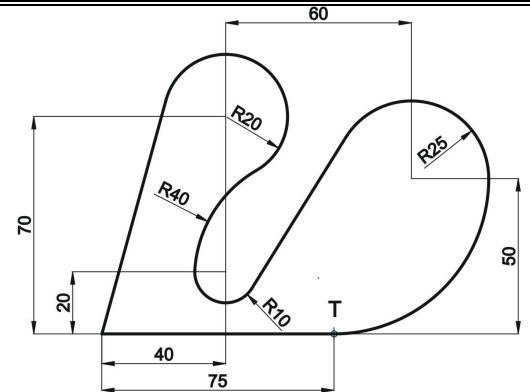
2n Exercici 2º Ejercicio	DIBUIX TÈCNIC II DIBUJO TÉCNICO II	Optativa Optativa	120 minuts 120 minutos
------------------------------------	--	-----------------------------	----------------------------------

Barem: / Baremo: _____

Heu de contestar les cinc preguntes de l'exercici A o les cinc de l'exercici B, sense esborrar construccions auxiliars.
Hay que contestar a las cinco preguntas del ejercicio A o a las cinco del ejercicio B, sin borrar construcciones auxiliares.
EXERCICI B
EJERCICIO B

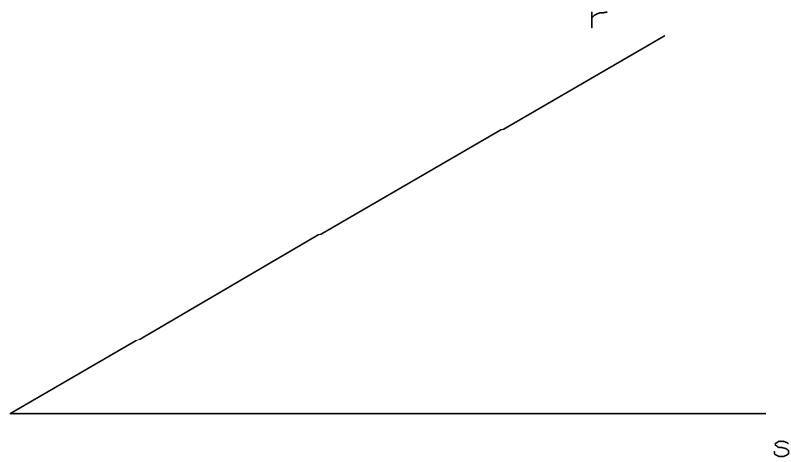
1.- Dado el croquis de la figura, obtenga el dibujo a **escala 1:1**, indicando los centros de los arcos a trazar y los puntos de tangencia entre los diversos arcos y rectas. (2 PUNTOS)

1.- Donat el croquis de la figura, obtingueu el dibuix a **escala 1:1**, i indiqueu els centres dels arcs que s'han de traçar i els punts de tangència entre els diversos arcs i rectes. (2 PUNTS)



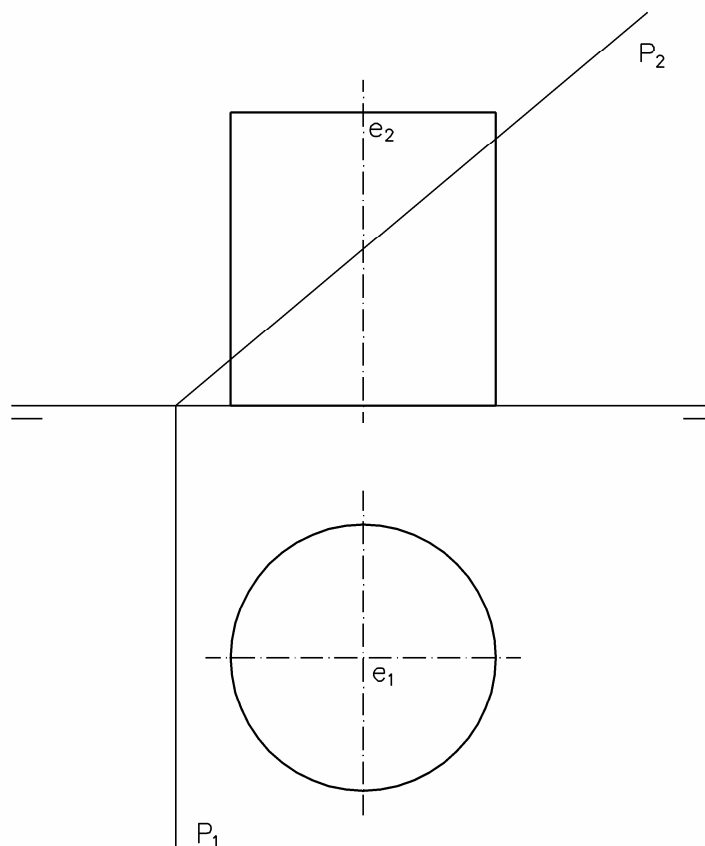
2.- Dibuje todos los segmentos de longitud 4 cm. que se apoyen simultáneamente en las rectas r y s, y que formen 45° con la recta r. Indique los pasos utilizados en la solución. (2 PUNTOS)

2.- Dibuixeu tots els segments de longitud 4 cm que recolzen simultàniament en les rectes r i s, i que formen 45° amb la recta r. Indiqueu els passos utilitzats en la solució. (2 PUNTS)



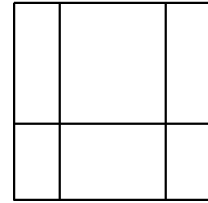
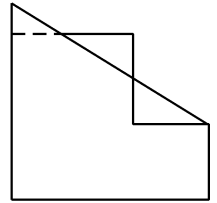
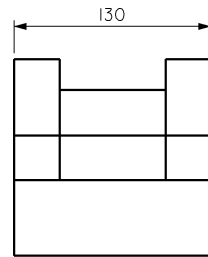
3.- Dibuje el alzado y la planta de la sección que produce el plano P en el cilindro de la figura. Represente también la verdadera magnitud de la sección. (2.5 PUNTOS)

3.- Dibuixeu l'alçat i la planta de la secció que produeix el pla P al cilindre de la figura. Representeu també la vertadera magnitud de la secció. (2.5 PUNTS)



4.- Represente la pieza de la figura en isométrico a **Escala 1:2** sin coeficientes de reducción. La pieza es simétrica. Las dimensiones deben obtenerse directamente de la figura, obteniendo la escala de la misma a partir de la cota dada. Incluya las aristas ocultas. (2.5 PUNTOS)

4.- Representeu la peça de la figura en isomètric a **Escala 1:2** sense coeficients de reducció. La peça és simètrica. Les dimensions han d'obtenir-se directament de la figura, obtenint l'escala d'aquesta a partir de la cota donada. Incloeu-hi les arestes ocultes. (2.5 PUNTS)



5. – *Cabinet d'amateur* – CORNELIS DE BAELEUR – 1637

En la reproducción propuesta:

Indique: Sistema de representación, señalando la línea del horizonte y los puntos de fuga, si existen.

Indique: Presencia de polígonos, curvas y simetrías. (1 PUNTO).

5. – *Cabinet d'amateur* – CORNELIS DE BAELEUR – 1637

En la reproducció proposada:

Indiqueu: sistema de representació, assenyalau la línia de l'horitzó i els punts de fuga, si n'hi ha.

Indiqueu: presència de polígons, corbes i simetries. (1 PUNT).



PRUEBAS DE ACCESO A FACULTADES, ESCUELAS TÉCNICAS SUPERIORES Y
COLEGIOS UNIVERSITARIOS
PROVES D'ACCÉS A FACULTATS, ESCOLES TÈCNIQUES SUPERIORS I
COL·LEGIS UNIVERSITARIS

CRITERIOS ESPECÍFICOS DE CORRECCIÓN / CRITERIS ESPECÍFICS DE CORRECCIÓ

(LOGSE SETEMBRE / SEPTIEMBRE 2008)

DIBUJO TÉCNICO / DIBUIX TÈCNIC - EJERCICIO / EXERCICI: A

1.- (2 PUNTOS)	PUNTOS /PUNTS	1.- (2 PUNTS)
Escala correcta	0.2	Escala correcta
Uso de escala gráfica	0.2	Ús d'escala gràfica
Construcciones iniciales	0.2	Construccions inicials
Rectas tangentes	0.6	Rectes tangents
Arco circunferencia R 68	0.4	Arc circumferència R 68
Arco circunferencia R 105	0.4	Arc circumferència R 105
2.- (2 PUNTOS)	PUNTOS /PUNTS	2.- (2 PUNTS)
Construcción correcta	1.5	Construcció correcta
Razonamiento	0.5	Raonament
3.- (2,5 PUNTOS)	PUNTOS /PUNTS	3.- (2,5 PUNTS)
Construcciones auxiliares	1.5	Construccions auxiliars
Proyecciones de la sección (0.5 x 2)	1	Projeccions de la secció (0.5 x 2)
4.- (2,5 PUNTOS)	PUNTOS /PUNTS	4.- (2,5 PUNTS)
Escala correcta	0.4	Escala correcta
Tres vistas (líneas vistas y ocultas) 0.5 x 3	1.5	Tres vistes (línies vistes i ocultes) 0.5 x 3
Acotación (cifras con valores correctos)	0.6	Acotació (xifres amb valors correctes)
5.- (1 PUNTO)	PUNTOS /PUNTS	5.- (1 PUNT)
Sistema de representación	0.2	Sistema de representació
Líneas de horizonte y puntos de fuga	0.4	Línies d'horitzó i punts de fuga
Polígonos, curvas, tangencias y simetrías	0.4	Polígons, corbes, tangències i simetries

PRUEBAS DE ACCESO A FACULTADES, ESCUELAS TÉCNICAS SUPERIORES Y
COLEGIOS UNIVERSITARIOS
PROVES D'ACCÉS A FACULTATS, ESCOLES TÈCNIQUES SUPERIORS I
COL·LEGIS UNIVERSITARIS

CRITERIOS ESPECÍFICOS DE CORRECCIÓN / CRITERIS ESPECÍFICS DE CORRECCIÓ
(LOGSE SETEMBRE/ SEPTIEMBRE 2008)
DIBUJO TÉCNICO / DIBUIX TÈCNIC - EJERCICIO / EXERCICI: B

1.- (2 PUNTOS)	PUNTOS /PUNTS	1.- (2 PUNTS)
Construcciones iniciales	0.2	Construccions inicials
Rectas tangentes	0.8	Rectes tangents
Arco circunferencia R 40	0.4	Arc circumferència R 40
Circunferencia dado T	0.6	Circumferència donat T
2.- (2 PUNTOS)	PUNTOS /PUNTS	2.- (2 PUNTS)
Construcción correcta	0.5	Construcció correcta
Rectas solución	1	Rectes solució
Razonamiento	0.5	Raonament
3.- (2,5 PUNTOS)	PUNTOS /PUNTS	3.- (2,5 PUNTS)
Alzado y planta	1	Alçat i planta
Verdadera magnitud	1.5	Vertadera magnitud
4.- (2,5 PUNTOS)	PUNTOS /PUNTS	4.- (2,5 PUNTS)
Visualización correcta	0.4	Visualització correcta
Escala correcta	0.4	Escala correcta
Perspectiva correcta: líneas vistas	1.4	Perspectiva correcta: línies vistes
Perspectiva correcta: líneas ocultas	0.3	Perspectiva correcta: línies ocultes
5.- (1 PUNTO)	PUNTOS /PUNTS	5.- (1 PUNT)
Sistema de representación	0.2	Sistema de representació
Líneas de horizonte y puntos de fuga	0.4	Línies d'horitzó i punts de fuga
Polígonos, curvas y simetrías	0.4	Polígons, corbes i simetries