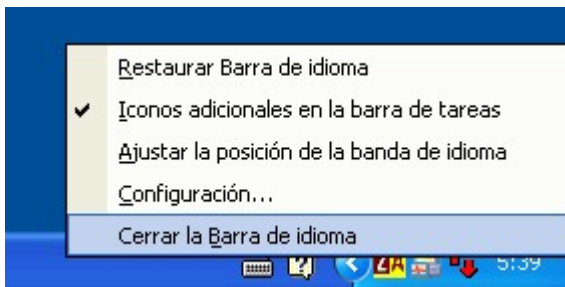


## INSTALAR GC EN WINDOWS XP

Si tiene instalado Windows XP depende de la configuración establecida que pueda dar problemas al instalar *Gestión de Centros*. Ello se debe a un archivo que controla el uso del teclado. Este programa del teclado sólo molestará a la hora de instalarlo, posteriormente es independiente. Hay 3 procedimientos para solucionarlo:

### Procedimiento 1

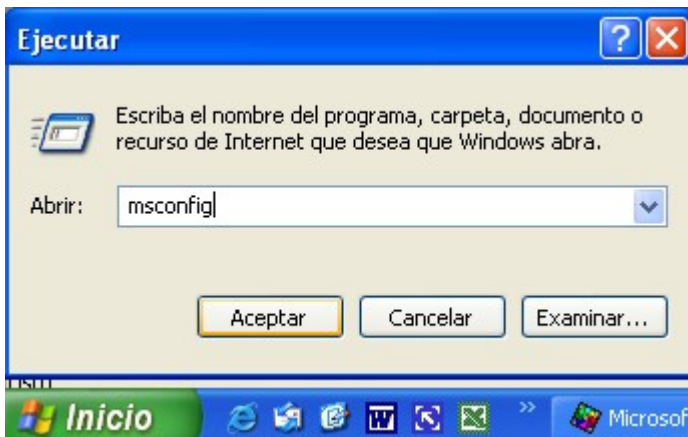
1.- Botón derecho sobre el icono del teclado de la barra de tareas de la derecha, y opción cerrar.



Y ahora instalar *Gestión de Centros*.

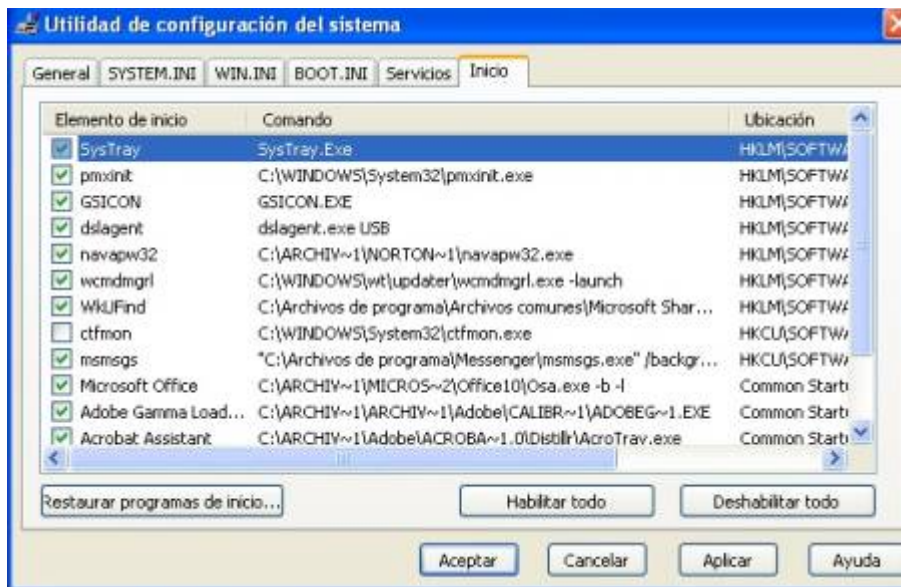
### Procedimiento 2

1.- Inicio → Ejecutar, escribir **msconfig**.



2.- Aceptar

3.- En la pestaña INICIO, desmarcar la casilla de la opción *ctfmon.exe*



3.-Aceptar

4.- Reiniciar el sistema

Ya se puede instalar *Gestión de Centros*. Si has seguido esta opción y deseas volver a tener el teclado activo en la barra de tareas pues deshacer lo anterior volviendo a marcar la casilla.

### Procedimiento 3

Pulsar CTRL+ALT+SUPR y marcar la tarea relacionada con el fichero **ctfmon** y finalizar tarea.

Ya podemos instalar *Gestión de Centros*.