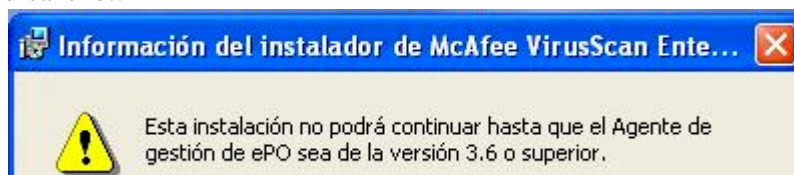


INSTAL·LACIÓ ANTIVIRUS VERSIÓ 8.7.0 PER A WINDOWS 2000 / NT/ XP /VISTA

PAS PREVI IMPORTANT: Haver instal·lat/actualitzat l'Agent ePO versió 4 en cas contrari el sistema li mostrarà un missatge indicant-lo::



1.- Una vegada descarregat el fitxer *VSE870LML.Zip* de l'adreça <ftp://193.144.125.34>, carpeta Descargas\Antivirus\Antivirus_W2000_WXP_Wvista), descomprimisca-ho en una carpeta qualsevol del seu ordinador. Repetisca l'operació amb el fitxer *VSE870P2.Zip* que es troba en la mateixa adreça i subcarpeta Descargas\Antivirus\Antivirus_W2000_WXP_Wvista\

2.- Pot instal·lar directament des d'eixa la carpeta (*SetupVSE.Exe*)

3.- Quan aparega faça clic en SEGÜENT /

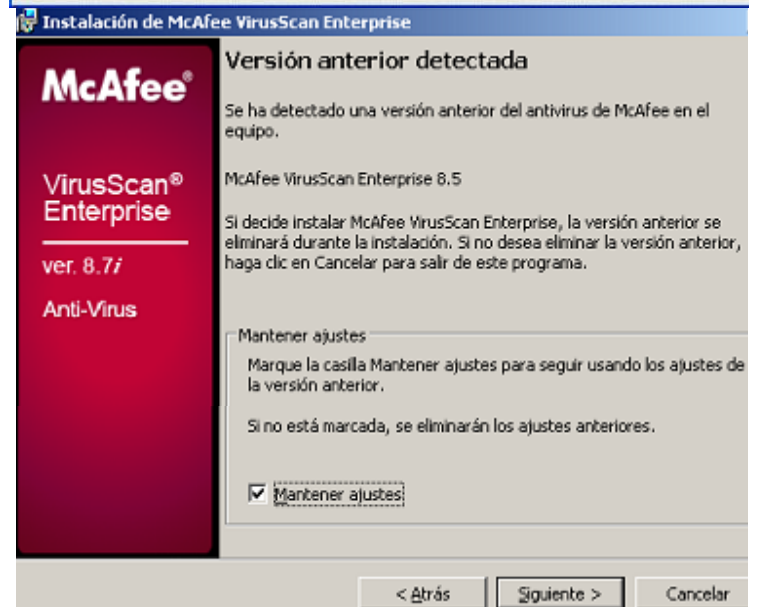


4.- Acepte el contracte i clic a OK

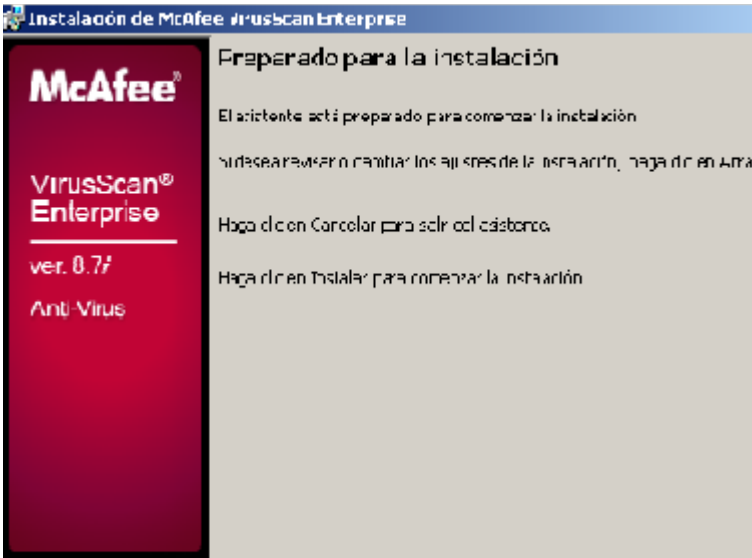
5a.- (només es produirà si té la versió 7/8/8.5, deixe marcat “*Preserve Setting*” o “*Mantindre configuració*”

-Faça clic en SEGÜENT o NEXT.

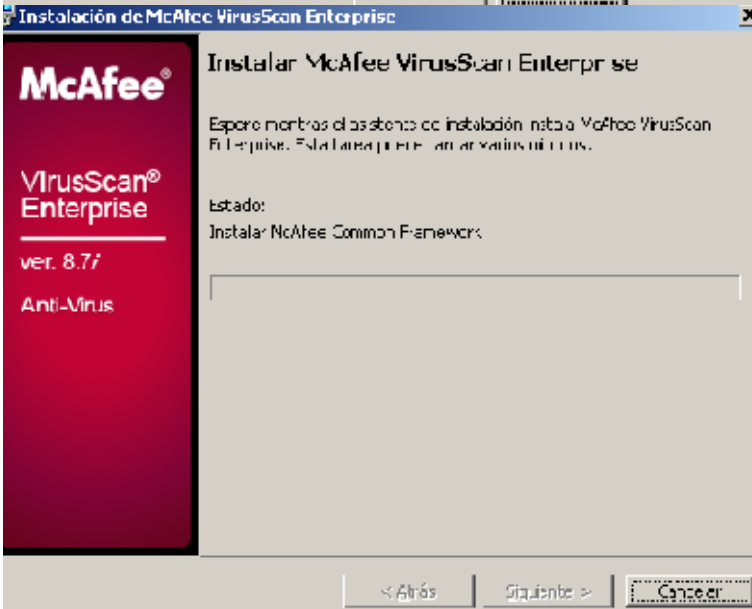
5b.- Seleccione “*Typical*” o “*Instal·lació Típica*” i clic en SEGÜENT o NEXT



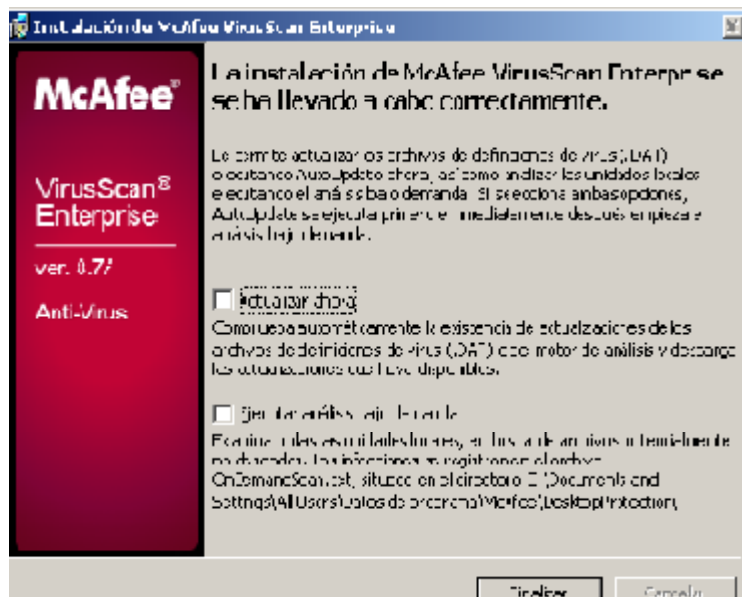
6.- Faça clic en “Install” o “Instal·lar”



7.- Comença procés de còpia de fitxers, registre, ...
En el cas d'existir prèviament una versió anterior s'haurà d'eliminar alguns fitxers i el programa tardarà un poc més.



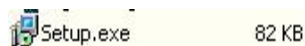
8.- Desmarque tot i faça clic en “Finish” o “Finalitzar”



10.- Potser li demane reiniciar el sistema, faça clic en “Sí”.



11.- Instal·lar el pegat. Una vegada descomprimit l'arxiu *VSE870P2.Zip* en qualsevol carpeta del seu ordinador, faça doble clic sobre l'arxiu *Setup.Exe* i segueixca les instruccions de l'assistent.



Nota: És possible que mentres actualitza l'antivirus Windows mostre el missatge de la imatge inferior, no ha de fer res, seguisca amb els passos d'instal·lació.

