



**GENERALITAT
VALENCIANA**

CONSELLERIA D'EDUCACIÓ



**I.E.S. EDUARDO MERELLO
Port de Sagunt**

**MESURES
D'EMERGÈNCIA**

INDEX

1. DADES DEL CENTRE	5
a. Situació del centre	
b. Superfícies i locals	
c. Equip directiu	
d. Ocupants	
e. Horari del centre	
f. Informació sobre estudis i grups	
2. CONTINGUT.	9
a. Situacions d'emergència.	
b. Vies d'evacuació, eixides disponibles i accés de les ajudes externes	
c. Punt de concentració.	
d. Mitjans humans disponibles: equips de emergència.	
e. Mitjans materials disponibles.	
f. Esquemes operacionals a seguir davant de cada una de les emergències.	
g. Instruccions generals d'actuació per a l'alumnat i personal del centre.	
h. Planificació i realització del simulacre d'emergència.	
i. Comunicació de les dades obtingudes dels simulacres.	
j. Emergències reals.	

3. FITXES D'EMERGÈNCIA.

16

- a. Fitxa nº 1. Funcions del CE: Coordinador d'Emergències.
- b. Fitxa nº 2. Funcions del EAE: Equip d'Alarma i Evacuació.
- c. Fitxa nº 3. Funcions del EPI: Equip de Primera Intervenció.
- d. Fitxa nº 4. Funcions del EPA: Equip de Primers Auxilis.
- e. Fitxa nº 5. Funcions de PA: Persona de Suport.
- f. Fitxa nº 6. Esquemes operatius.
- g. Fitxa nº 7. Instruccions per al Equip de Primera Intervenció.
- h. Fitxa nº 8. Criteris per a l'evacuació.
- i. Fitxa nº 9. Instruccions generals per a l'alumnat.
- j. Fitxa nº 10. Instruccions generals per al personal del centre.
- k. Fitxa nº 11. Directori telefònic d'emergència.
- l. Fitxa nº 12. Informe de simulacre.
- m. Fitxa nº 13: Informe d'emergència real

4. PLÀNOLS.

33

- a. Plànol planta baixa
- b. Plànol planta primera
- c. Plànol planta segona

5. ANNEXES.

37

A. Composició dels Equips d'Alarma i Evacuació (EAE) en funció del dia, punt d'ubicació i horari del centre.

B. Composició de l'Equip de Primera Intervenció (EPI) en funció del dia i l'horari del centre

1. Dades del centre.

1. DADES DEL CENTRE

Nom del centre: I.E.S. Eduardo Merelló
 Direcció del centre : Periodista Azzati, s/n 46520 Port Sagunt - València
 Codi del centre 46007542
 Teléfon del centre 962680480.
 Fax del centre : 962680411
 Correu electrònic del centre : 46007542@edu.Gva.Se

a. Situació del centre.

El centre IES Eduardo Merelló es troba situat en la localitat del Port de Sagunt, en una parcel·la quadrangular de 5.500 m² de superfície aproximada, delimitada per l'Av. De la Hispanitat, calle Periodista Azzati i calle Alacant.

b. Superfície i locals del centre.

El centre està format per un únic edifici amb una superfície total construïda de 3.400 m² aproximadament distribuïda per plantes de la manera següent:

Planta baixa	2.035 m ²
Planta primera	1.000 m ²
Planta segona	365 m ²
Nombre d'edificis	1
Superfície total construïda	3.400 m ²

En la planta baixa es troben els següent locals:

Zona este: despatxos de direcció d'estudis, secretària, direcció, oficina administratives, departaments de diferents assignatures, biblioteca, consergeria, bar, dos aules i lavabos.

Zona oest: tallers d'electrònica, automatismes, tecnologia, electromecànica, mecanitzat, soldadura i manteniment mecànic, gimnàs, vestidors i dos sales de calderes.

En la primera planta es troben els següents locals:

Zona este: despatx de l'AMPA, aula d'informàtica, sala de professors, laboratori de física i química, sis aules i lavabos.

Zona sud: quatre aules.

En la segona planta es troben quatre aules en la zona sud.

A més en el centre hi ha una pista esportiva.

c. Equip directiu del centre

DIRECTOR	Antonio Muñoz
VICEDIRECTOR	Jesús Fernández
CAP D'ESTUDIS	Àngela Rius
CAP D'ESTUDIS	Rafael Arnal
CAP D'ESTUDIS DE CICLES	Eduardo Savi
SECRETARI	Juan Fco. Orón
VICESECRETARI	Paco Gandia

d. Ocupants del centre.

El nombre d'ocupants del centre durant el curs 2008/2009 és el següent:

- Docents: 84
- No docents: 10
- Alumnat: 721

e. Horari del centre

L'institut té doble torn, amb un horari de 8:15 a 14:45 en torn de matí i de 14:45 a 21:10 en torn de vesprada.

f. Informació sobre estudis i grups

En el curs 2008 – 2009 tenim els grups i programes següents:

E.S.O.

- 2 grups de 1r d'ESO
- 2 grups de 2n d'ESO
- 2 grups de 3r d'ESO
- 1 grup de PQPI
- 3 grups de 4t d'ESO
- 1 Programa de Diversificació Curricular.

BATXILLERAT

- 3 grups de 1r de Batxillerat.
- 3 grups de 2n de Batxillerat.

CICLES FORMATIUS:

- 8 grups de Cicles Formatius de Grau Mitjà:
- 1 grup de 1r i 1 grup de 2n de Mecanitzat (MEC)
- 1 grup de 1r i 1 grup de 2n d'Instal·lació i Manteniment Electromecànic,

Maquinària i Conducció de Línies.(CL)

- 1 grup de 1r i 1 grup de 2on d'Equips i Instal·lacions Electrotècniques (EIE)
- 1 grup de 1r i 1 grup de 2n d'Equips Electrònics de Consum (EEC)
- 6 grups de Cicles Formatius de Grau Superior:
- 1 grup de 1r i 1 grup de 2n de Sistemes de Regulació i Control Automàtics (RC)
- 1 grup de 1r i 1 grup de 2n de Manteniment d'Equip Industrial (MI)
- 1 grup de 1r i 1 grup de 2n de Producció per Mecanitzat (PME)

2. Contingut.

a. Situacions d'emergència.

En el centre IES Eduardo Merelló es consideren com a possibles situacions que poden donar origen a una emergència les següents:

- Incendi.
- Avís de bomba.
- Terratrèmol.
- Inundació.
- Fuga de gas.
- Explosió
- Accident de qualsevol persona que es troge al centre.

b. Vies d'evacuació, eixides disponibles i accés de les ajudes externes.

Tant les vies d'evacuació com les eixides de planta disponibles en el centre venen reflectides en els plànols.

Accés ajudes externes. L'accés situat en l'Av. de la Hispanidad permet el pas d'ambulàncies, camions de bombers, policia, etc a l'interior del recinte escolar.

c. Punt de concentració.

En el centre per a procedir al recompte de persones en una emergència general, s'han considerat tres punts de concentració que vénen reflectits en els plànols:

1. El situat en la pista esportiva del centre.
2. El situat en la zona que dona al carrer Periodista Azzati.
3. El situat en l'exterior del centre, en el carrer Alacant.

d. Els mitjans humans disponibles: equips de emergència.

Els equips d'emergència del centre estaran formats pels personal següent:

- COORDINADOR D'EMERGÈNCIA (CE): el professor que exercisca les funcions de director del centre en cada moment.

HORARI	COORDINADOR D'EMERGÈNCIES	COORDINADOR D'EMERGÈNCIES SUBSTITUT
De 08:15 a 14:00	Antonio Muñoz Oteros	Antonio Pérez Pérez
De 14:00 a 18:00	Jesús Fernández Cabellos	José Fernández Gómez
De 18:00 a 21:15	Eduardo Sabio Berzosa	Francisco Martínez Rodríguez

- EQUIP D'ALARMA I EVACUACIÓ (EAE):

Cadascú dels diferents EAE es col·locarà en els seus punts d'ubicació, establits en els plànols de cada planta.

Els EAE els formaran els ocupant dels locals més propers als punts d'ubicació dels EAE assenyalats en els plànols per a cada planta.

En l'annexe A es recullen els membres de l'EAE per a cada dia en cada hora i en cada punt d'ubicació.

- EQUIP DE PRIMERA INTERVENCIÓ (EPI):

L'EPI el formaran el/los docent/s que exercisquen les funcions de professor de guàrdia.

En l'annexe B es recullen els membres de l'EPI per a cada dia en funció de l'horari del centre.

- EQUIP DE PRIMERS AUXILIS (EPA). L'EPA estarà format pels membres següents:

	DILLUNS	DIMARTS	DIMECRES	DIJOUS	DIVENDRES
TORN MATI	JAIME LOPEZ F., JOAQUÍN PÉREZ	JAIME LOPEZ F., JOAQUÍN PÉREZ	JAIME LOPEZ F., PEDRO CONDE	JAIME LOPEZ F., PEDRO CONDE	JAIME LOPEZ F., JOAQUÍN PÉREZ
TORN VESRADA	PEDRO CONDE V. MONTERDE	PEDRO CONDE V. MONTERDE	FCO.SABIO V. MONTERDE	PEDRO CONDE V. MONTERDE	V. MONTERDE FCO.SABIO

- PERSONAL DE SUPORT (PA): un o dos dels conserges del centre, segons la següent distribució.

	De 08:15 a 15:00	De 15:00 a 21:15
DILLUNS	Virginia Gigante Guerrero Antonio Tristán Cayuela	Manuela Cabo Molina
DIMARTS	Virginia Gigante Guerrero Antonio Tristán Cayuela	Manuela Cabo Molina
DIMECRES	Virginia Gigante Guerrero Antonio Tristán Cayuela	Manuela Cabo Molina
DIJOUS	Virginia Gigante Guerrero Antonio Tristán Cayuela	Manuela Cabo Molina
DIVENDRES	Virginia Gigante Guerrero Antonio Tristán Cayuela	Manuela Cabo Molina

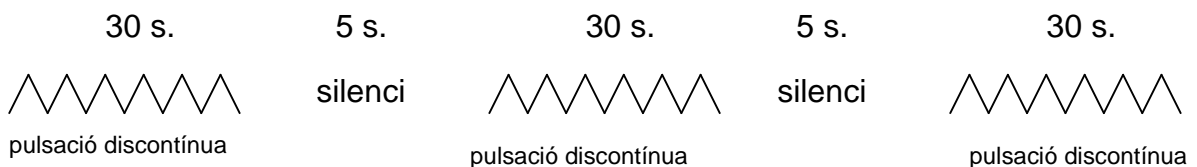
LES FUNCIONS DE CADA EQUIP D'EMERGÈNCIA VENEN RECOLLIDES EN LES CORRESPONENTS FITXES D'EMERGENCIA:

Coordinadors d'Emergències (CE)	Fitxa n ^o 1
Equip d'Alarma i Evacuació (EAE)	Fitxa n ^o 2
Equip de Primera Intervenció (EPI)	Fitxa n ^o 3
Equip de Primers Auxilis (EPA)	Fitxa n ^o 4
Personal de Suport (PA)	Fitxa n ^o 5

e. Mitjans materials disponibles.

El centre disposa dels mitjans materials següents:

- Senyal d'alarma. Com a senyal d'alarma s'utilitzarà la sirena habitual del centre amb els tons següents:



- Directori telefònic d'emergència. El Directori telefònic d'emergència es troba al despatx de direcció així com a la consergeria penjat al costat del telèfon d'acord amb la fitxa nº11.
- Farmaciola portàtil. Es troba al despatx de consergeria.
- Extintors. el centre posseïx 34 extintors repartits per tot el centre en els llocs reflectits en els plànols. Existeixen de tres tipus:
 - extintors d'aigua pulveritzada
 - extintors de pols ABC
 - extintors de CO₂
- Enllumenat d'emergència. Totes les plantes i tots el corredors tenen enllumenat d'emergència.

f. Esquemes operacionals a seguir davant de cada una de les emergències.

Les actuacions a seguir de tots els ocupants del centre davant d'una emergència estan reflectides en la fitxa nº6.

g. Instruccions generals d'actuació per a l'alumnat i personal del centre.

Les instruccions generals per a l'alumnat es recullen en la fitxa nº 9.
Les instruccions generals per al personal del centre es recullen en la fitxa nº10.

h. Planificació i realització del simulacre d'emergència.

h.1. Reunions previes al simulacre d'emergència.

Abans de la realització del simulacre es mantindran les reunions necessàries a fi de realitzar, com a mínim, les següents tasques:

- Explicació de les Mesures d'Emergència a tot el personal del centre.
- Nomenament dels Equips d'Emergència en funció del horari.
- Indicació de quin és el senyal d'alarma.
- Indicació de totes les eixides d'emergència.
- Indicació als EAE dels seus punts d'ubicació.

- Indicació als EPI de la localització dels mitjans d'extinció d'incendis.
- Indicació als EPA de la localització de la farmaciola portàtil.
- Indicació al PA de la localització de:
 - les claus generals de tallament dels suministres d'electricitat i gas.
 - el directori telefònic d'emergència.
 - els EAE per plantes.
 - les claus d'obertura de les eixides del recinte escolar.
- Entrega de documentació, (com a mínim) de:

Coordinadors d'Emergències (CE)	Les Mesures d'Emergències completes.
EAE	Fitxes nº1, nº2, nº6
EPI	Fitxes nº1, nº3, nº6, nº7
EPA	Fitxes nº1, nº4, nº6
PA	Fitxes nº1, nº5, nº6
Docents i resta del personal del centre	Fitxes nº1, nº10, nº6
Docents (per a la seua explicació a l'alumnat)	Fitxa nº9
Personal de contrates	Fitxa nº1, nº10

- Explicació a tots els alumnes de l'exercici de simulacre i de les instruccions que s'ha de seguir.

h.2. Periodicitat i pautes en la realització de simulacre.

Es realitzarà, com a mínim, un simulacre d'emergència dins dels tres primers mesos del curs escolar amb caràcter obligatori.

No obstant això cada any podrà acordar-se que en la Programació General Anual (PGA) es realitze un simulacre amb caràcter trimestral.

El simulacre es planificarà segons les dades de la fitxa nº12 a i s'avaluarà d'acord a les fitxes nº 12b i nº 12c.

La setmana posterior al simulacre d'emergència es farà una reunió amb els membres dels equips d'emergència per a l'anàlisi dels resultats del simulacre, del que s'alçarà acta.

i. Comunicació de les dades obtingudes dels simulacres.

Un dels Coordinadors d'Emergències omplirà el formulari on-line del Servei de Prevenció de Riscos Laborals del Sector Docent, dins dels 10 dies següents a la realització del simulacre, en la adreça:

<http://cefire.edu.gva.es/spr/index.php?seccion=cuestionario&id=9>

j. Emergències reals.

Quan es produïska una emergència real, el Coordinador d'Emergències omplirà la fitxa nº13 i la remetrà el més prompte possible al Servei de Prevenció de Riscos Laborals del Sector Docent mitjançant el número de fax: 963184581.

3. Fitxes d'emergència.

 <p>GENERALITAT VALENCIANA CONSELLERIA D'EDUCACIÓ</p>	<p>MESURES D'EMERGÈNCIA DEL CENTRE IES Eduardo Merelló. Port de Sagunt.</p>
	<p>FUNCIONS DEL COORDINADOR D'EMERGÈNCIES (CE)</p>


FUNCIONS GENERALS.

ÉS EL MÀXIM RESPONSABLE I AUTORITAT EN L'ORGANITZACIÓ DE LES MESURES D'EMERGÈNCIA.

- Haurà d'estar sempre LOCALITZABLE.
- SEMPRE SERÀ AVISAT siga quin siga el tipus d'emergència.
- REBRÀ INFORMACIÓ I VALORARÀ LA GRAVETAT de les emergències.
- ORDENARÀ que s'emeta el senyal d'alarma.
- DECIDIRÀ EL MOMENT, L'ORDRE I LES VIES D'EVACUACIÓ DE CADA EDIFICI en funció del tipus d'emergència.
- DECIDIRÀ EL MOMENT en què se sol·liciten les AJUDES EXTERNES
- MOBILITZARÀ als diferents equips de les Mesures d'emergència, que estime necessaris.
- DIRIGIRÀ totes les accions a desenrotllar durant l'emergència.
- REBRÀ informació en tot moment dels distints equips de les Mesures d'emergència.
- COL-LABORARÀ amb les ajudes externes quan estes arriben al centre.
- OMLIRÀ l'informe del simulacre on-line.
- REALITZARÀ els informes d'emergència real "a posteriori".

FUNCIONS EN CAS D'ACCIDENT.

- ROMANDRÀ junt al ferit.
- AVISARÀ a l'equip de primers auxilis o ordenarà que se'ls avise.
- AVISARÀ o ordenarà avisar a les ajudes externes, quan ho estime necessari, a instàncies de l'equip de primers auxilis.
- AVISARÀ I INFORMARÀ del succés als familiars del ferit.

 GENERALITAT VALENCIANA CONSELLERIA D'EDUCACIÓ	MESURES D'EMERGÈNCIA DEL CENTRE IES Eduardo Merelló. Port de Sagunt.
	FUNCIONS DE L'EQUIP D'ALARMA I EVACUACIÓ (EAE)


FUNCIONS

- Estarà a les ordes del Coordinador d'Emergències (CE).
- NO INICIARÀ L'EVACUACIÓ FINS A REBRE L'ORDE DEL Coordinador d'Emergències (CE).
- En cada planta DONARAN LES ORDES als ocupants de la mateixa, per a l'inici de l'evacuació EN EL MOMENT I PER LA VIA QUE LI COMUNIQUE EL Coordinador d'Emergències (CE).
- MANTINDRÀ L'ORDE I CONTROLARÀ l'evacuació comprovant que se segueixen les instruccions generals en cas d'evacuació.
- ROMANDRÀ EN ALERTA davant de qualsevol situació que pugja dificultar l'evacuació.
- CONTROLARÀ que les eixides de planta o edifici romanguen permanentment obertes i sense obstacles fins a finalitzar l'evacuació.
- Els MEMBRES de l'equip de la PLANTA BAIXA, CONTROLARAN que el personal evacuat isca per les portes establides i es dirigisca als punts de concentració establits en cada cas.
- IMPEDIRÀ que el personal evacuat faça ús dels ascensors.
- VERIFICARÀ que no quede ningú en cap de les dependències de la seua planta.
- VERIFICARÀ que les finestres i les portes de totes les dependències de la seua planta estiguen tancades.
- SERÀ L'ÚLTIM A ABANDONAR LA PLANTA, una vegada finalitzada l'evacuació.
- Una vegada acabada l'evacuació, ho comunicarà al Coordinador d'Emergències (CE).

 <p>GENERALITAT VALENCIANA</p> <p>CONSELLERIA D'EDUCACIÓ</p>	<p>MESURES D'EMERGÈNCIA DEL CENTRE IES Eduardo Merelló. Port de Sagunt.</p>
	<p>FUNCIONS DE L'EQUIP DE PRIMERA INTERVENCIÓ (EPI)</p>


FUNCIONS

- ESTARAN SEMPRE BAIX LES ORDENES I EN CONTACTE AMB EL COORDINADOR D'EMERGÈNCIES (CE).
- ES DIRIGIRAN AL FOCUS DE L'EMERGÈNCIA.
- MAI ACUDIRAN AL FOCUS DE L'INCENDI SOLS, HAVENT DE TREBALLAR EN PARELLES.
- EN CAP CAS, POSARAN EN PERILL LA SEUA INTEGRITAT FÍSICA.
- INTENTARAN APAGAR EL FOC amb el mètode d'extinció més adequat i més pròxim, i en el cas de no poder apagar-lo, intentaran evitar la seua propagació, seguint els consells i instruccions que s'arreguen en la fitxa núm.7.
- COL-LABORARAN amb les ajudes externes, si el Coordinador d'Emergències (CE) ho considerara necessari.

 <p>GENERALITAT VALENCIANA CONSELLERIA D'EDUCACIÓ</p>	MESURES D'EMERGÈNCIA DEL CENTRE IES Eduardo Merelló. Port de Sagunt.
	FUNCIONS DE L'EQUIP DE PRIMERS AUXILIS (EPA)


FUNCIONS

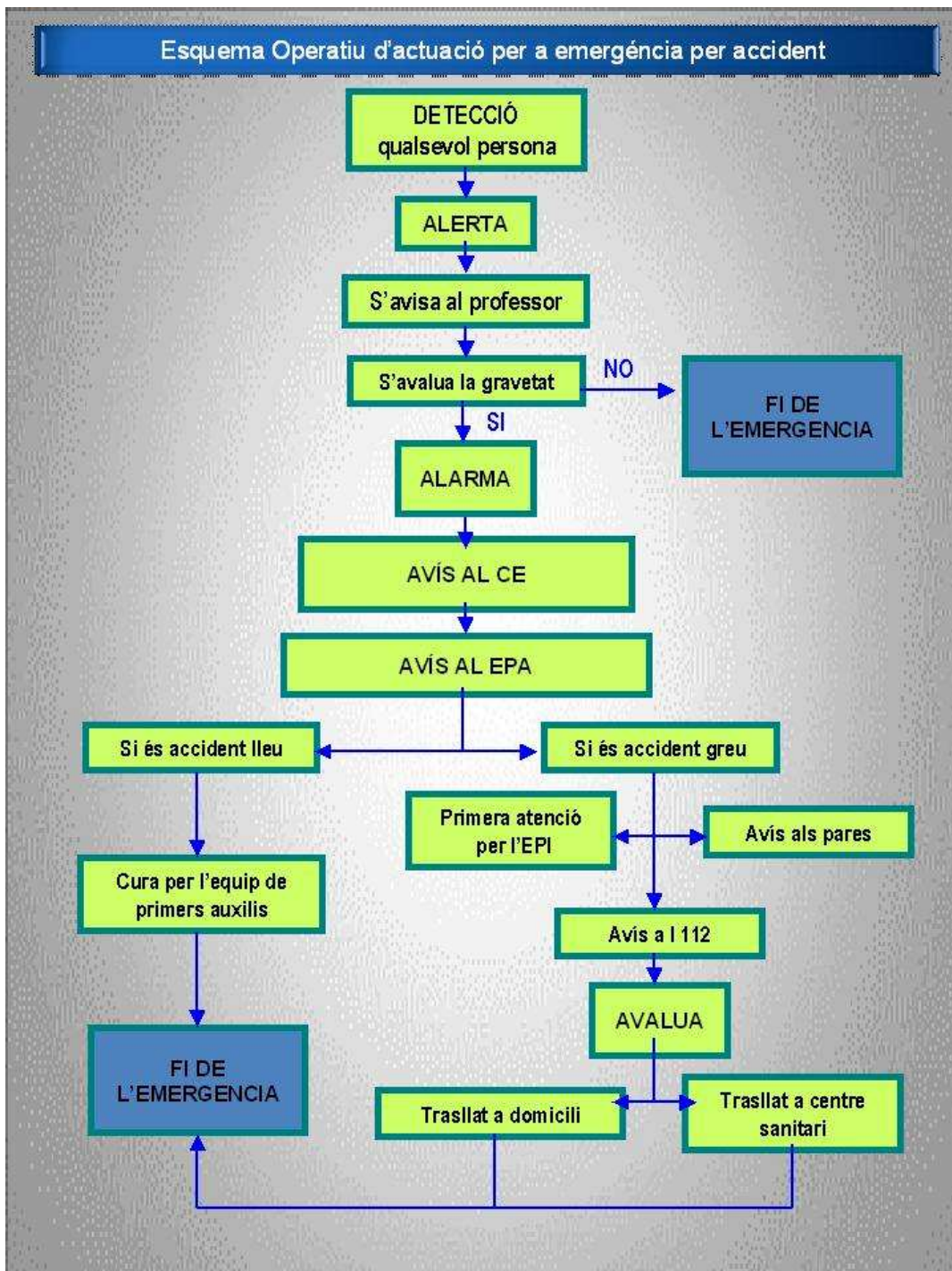
- ESTARAN SEMPRE DAVALL LES ORDENES DEL COORDINADOR D' EMERGÈNCIES (CE).
- PRESTARÀ, en tot cas, assistència a qualsevol ferit o accidentat, avaluant la lesió i informant el Coordinador d'Emergències (CE).
- En cas d'evacuació, PORTARAN al "punt de concentració" la farmaciola portàtil per a atendre les primeres cures.
- PREPARARAN EL TRASLLAT del ferit si fóra necessari.
- ACOMPANYARAN AL FERIT al centre sanitari, en cas de no estar presents els familiars.
- ANOTARAN en una llista d'accidentats el nom de la persona evacuada, causes de les lesions i si han sigut traslladats a algun centre sanitari. Esta informació la traslladaran Coordinador d' Emergències (CE).


	MESURES D'EMERGÈNCIA DEL CENTRE IES Eduardo Merelló. Port de Sagunt.
	FUNCIONS DEL PERSONAL DE SUPORT (PA)

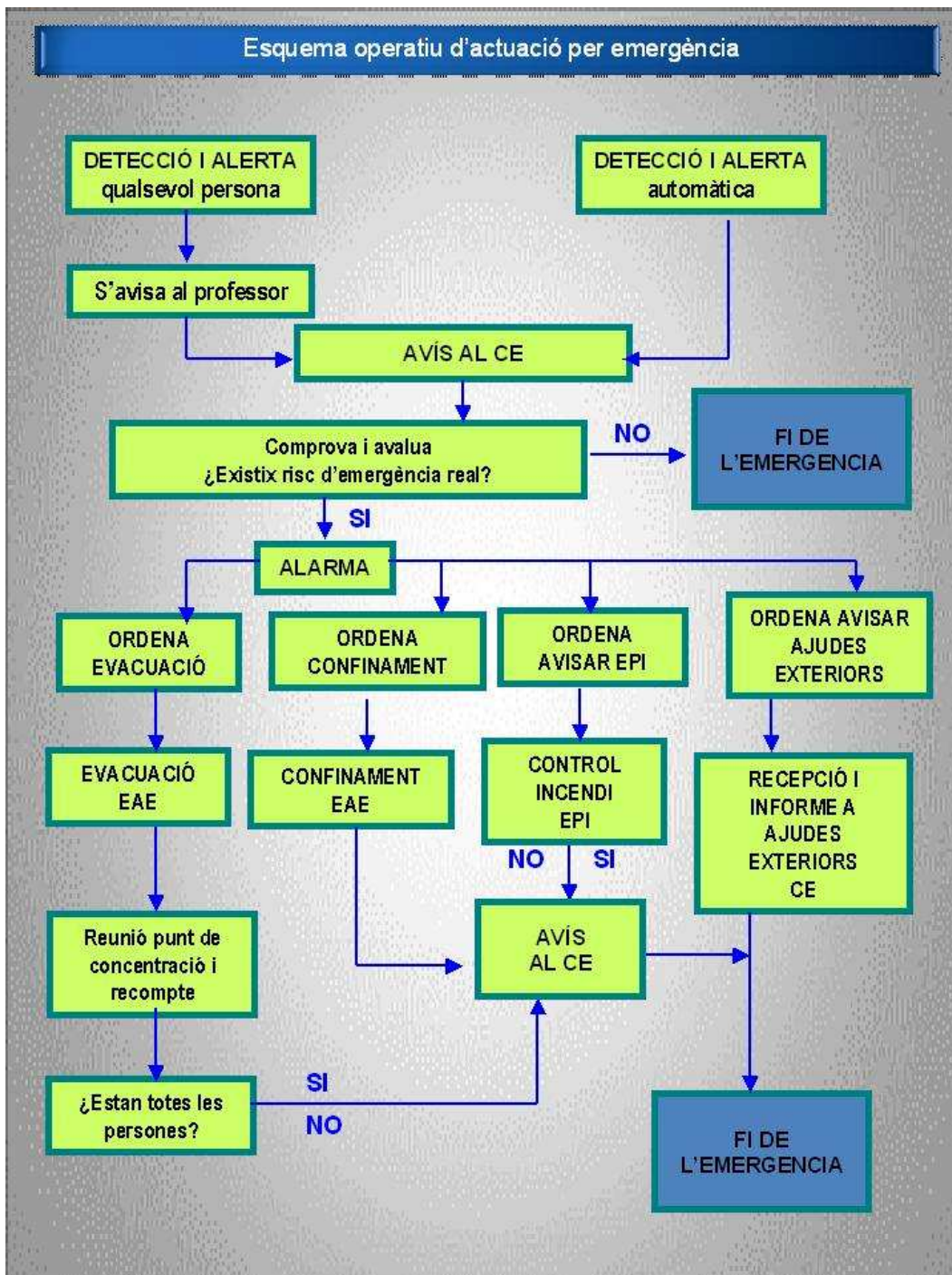
FUNCIONS


- ESTARAN SEMPRE DAVALL LES ORDENES DEL COORDINADOR D'EMERGÈNCIES (CE)
- És el responsable de comunicar l'alarma i avisar a les ajudes exteriors, quan li l'ordene el Coordinador d'Emergències (CE).
- És el responsable de desconnectar les instal·lacions generals del centre (elèctrica, gas) i de bloquejar els ascensors i muntacàrregues cerciorant-se que no quede ningú dins. Únicament no es desconnectarà la instal·lació elèctrica en cas de fuga de gas ja que l'acció podria provocar puntes que provocaren un incendi o explosió.
- És el responsable d'obrir les eixides de l'edifici i de l'exterior del recinte escolar, si es troben tancades.
- Poden nomenar-se més d'un en cas de necessitats concretes del centre, com podria ser la teua grandària, i que servira de l'enllaç entre el Coordinador d'Emergències (CE) i la resta dels equips per a canalitzar d'una manera més ràpida i eficient les decisions i ordres del Coordinador d'Emergències (CE).

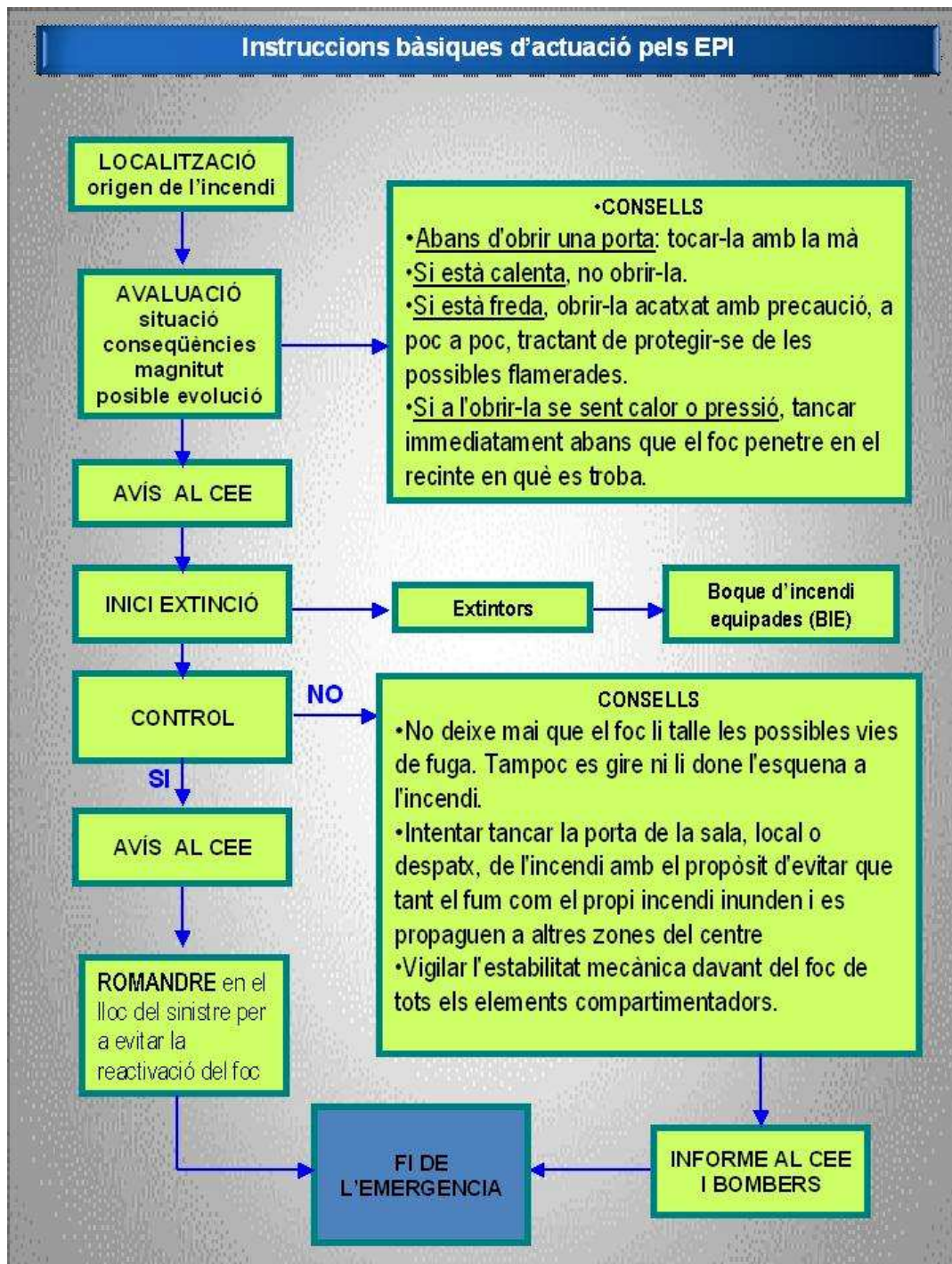
 GENERALITAT VALENCIANA CONSELLERIA D'EDUCACIÓ	MESURES D'EMERGÈNCIA DEL CENTRE IES Eduardo Merelló. Port de Sagunt.
	ESQUEMA OPERATIU D'ACTUACIÓ PER ACCIDENT




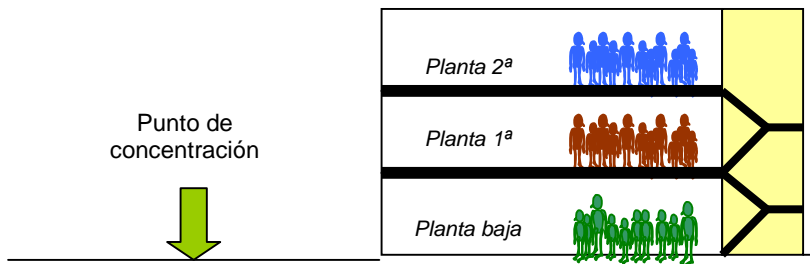
 GENERALITAT VALENCIANA CONSELLERIA D'EDUCACIÓ	MESURES D'EMERGÈNCIA DEL CENTRE IES Eduardo Merelló. Port de Sagunt.
	ESQUEMA OPERATIU D'ACTUACIÓ PER EMERGÈNCIA



 GENERALITAT VALENCIANA CONSELLERIA D'EDUCACIÓ	MESURES D'EMERGÈNCIA DEL CENTRE IES Eduardo Merelló. Port de Sagunt.
	INSTRUCCIONS PER A L'EQUIP DE PRIMERA INTERVENCIÓ (EPI)

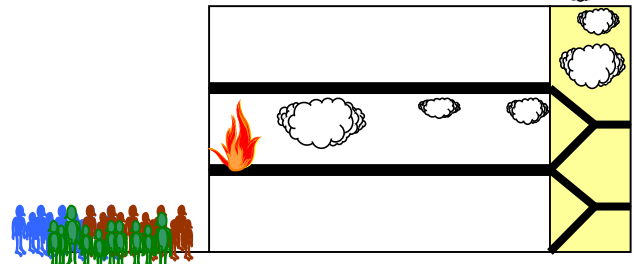
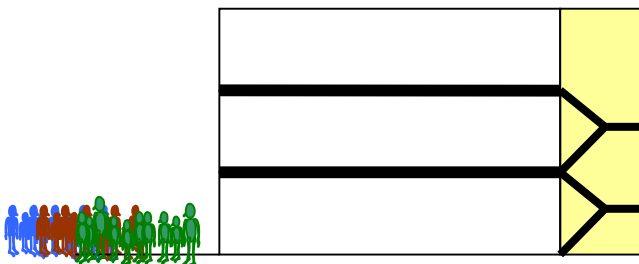
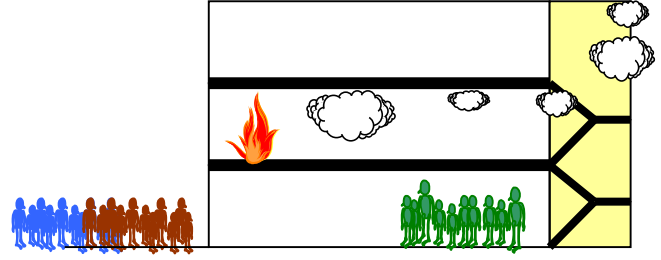
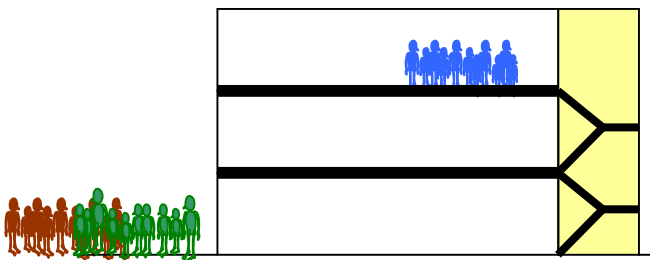
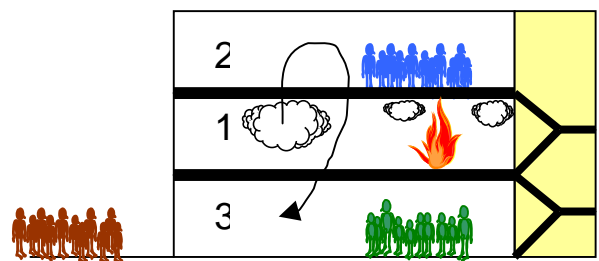
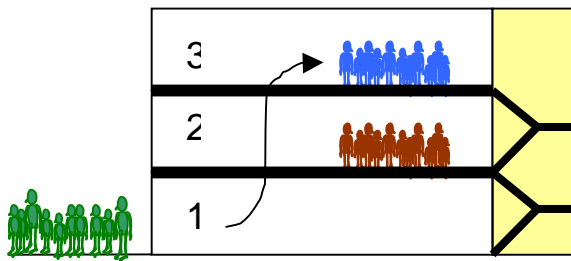


 GENERALITAT VALENCIANA CONSELLERIA D'EDUCACIÓ	MESURES D'EMERGÈNCIA DEL CENTRE IES Eduardo Merelló. Port de Sagunt.
	CRITERIS PER A L'EVACUACIÓ




EVACUACION SIN

CASO DE INCENDIO



EVACUACIÓ ASCENDENT
COMENÇANT PER
LA PLANTA BAIXA

LA PLANTA SINISTRADA
SEMPRE EN PRIMER LLOC I
DESPRÉS LES SUPERIORS
IMMEDIATES EN ORDE
ASCENDENT DESPRÉS LES
PLANTES INFERIORS EN
ORDE DESCENDENT


 GENERALITAT VALENCIANA CONSELLERIA D'EDUCACIÓ	MESURES D'EMERGÈNCIA DEL CENTRE IES Eduardo Merelló. Port de Sagunt.
	INSTRUCCIONS GENERALS PER A L'ALUMNAT

SI ES DETECTA UNA EMERGÈNCIA

- SI DETECTA UNA EMERGÈNCIA, MANTINDRÀ LA CALMA i HO COMUNICARÀ al professor més pròxim.
- RETORNARÀ a la seua aula el més ràpidament possible.

SI ES REALITZA UNA EVACUACIÓ

- ES MANTINDRÀ l'orde i CALDRÀ AJUSTAR-SE a les indicacions del professor.
- S'ESPERARÀ l'orde d'eixida del professor.
- S'EIXIRÀ ordenadament i sense córrer, respectant l'orde que s'establisca sense espentar.
- ES DIRIGIRÀ A LA VIA D'EVACUACIÓ que li indique el professor
- NO ES RESSAGARÀ a agafar objectes personals.
- NO S'ACATXARÀ ni ES PARARÀ per a arreplegar objectes que hagen caigut.
- S'INTENTARÀ NO PARLAR DURANT L'EVACUACIÓ.
- NO UTILITZARÀ MAI ELS ASCENSORS.
- Si hi ha fum, l'evacuació es realitzarà a arran de sòl.
- ES DEIXARAN CONDUIR fins al punt de concentració establert i NO S'INTENTARÀ ALTERAR l'itinerari d'evacuació que li corresponga.
- ROMANDRÀ en el punt de concentració fins a nova orde.
- S'UTILITZARAN les eixides que se li indiquen per a cada zona.

 GENERALITAT VALENCIANA CONSELLERIA D'EDUCACIÓ	MESURES D'EMERGÈNCIA DEL CENTRE IES Eduardo Merelló. Port de Sagunt.
	INSTRUCCIONS GENERALS PER AL PERSONAL DEL CENTRE

SI ES DETECTA UNA EMERGÈNCIA

- SI DETECTA UNA EMERGÈNCIA, MANTINDRÀ LA CALMA i ho COMUNICARÀ al Coordinador d'Emergències (CE) o farà ús dels polsadors de l'edifici si els haguera.
- **SI ÉS UN ACCIDENT, mantindrà la calma, romandrà junt amb el ferit i ordenarà avisar al Coordinador d'Emergències (CE).**
- RETORNARÀ a la seua aula el més ràpidament possible.

SI ES REALITZA UNA EVACUACIÓ

- ES MANTINDRÀ l'orde.
- NO ES RESSAGARÀ , ACATXARÀ ni ES PARARÀ a agafar objectes personals.
- S'ESPERARÀ i CALDRÀ AJUSTAR-SE el moment, la via d'evacuació i l'eixida que li indique l'Equip d'Alarma i Evacuació (EAE) per a vosté i el grup d'alumnes assignats.
- VIGILARÀ QUE ELS ALUMNES de l'aula o de les aules a càrrec seu complisquen les instruccions d'evacuació.
- S'ENCARREGARÀ que les finestres i portes de l'aula o de les aules assignades queden tancades.
- SE CERCIORARÀ de l'evacuació d'alumnes amb deficiències motores a través dels companys de classe de l'evacuat. En cas de la seua impossibilitat optarà pel confinament i les mesures a adoptar si és el cas.
- NO UTILITZARÀ MAI ELS ASCENSORS.
- Si hi ha fum, l'evacuació es realitzarà a arran de sòl.
- ROMANDRÀ en el punt de concentració fins a nova orde, prèvia constatació que es troben en el mateix tots els alumnes a càrrec seu, comunicant-li-ho al Coordinador d'Emergències (CE) quan este se'l requerisca.

 GENERALITAT VALENCIANA CONSELLERIA D'EDUCACIÓ	MESURES D'EMERGÈNCIA DEL CENTRE IES Eduardo Merelló. Port de Sagunt.
	DIRECTORI TELEFÒNIC D'EMERGÈNCIA

DIRECTORI TELEFÒNIC DE EMERGÈNCIA	
TELÈFON D'EMERGÈNCIES	112
BOMBERS. Parc més pròxim.	085
COMPANYIA DEL GAS	96 266 03 40 96 266 05 56
POLICIA LOCAL	96 265 58 58
GUÀRDIA CIVIL	
POLICIA NACIONAL	96 267 00 91
PROTECCIÓ CIVIL	96 265 58 58
HOSPITAL	96 265 94 00

MODEL PER A AVISAR A AJUDES EXTERNES

Telefone des de l'Institut Eduardo Merelló

Que està en el carrer Periodista Azzati s/n

En el Port de Sagunt

Tenim un (tipus d'incident: incendi, etc)

En (la planta núm. o lloc concret: biblioteca, etc.)

És (gravetat: molt de fum, molt de foc, etc.)

Hi ha (quantitat) **de ferits**

I estem evacuant el centre

Sóc el/la (persona que telefona: director, conserge, etc.)

En el centre tenim (quantitat) **alumnes.**

El nostre telèfon de contacte immediat és el:

 GENERALITAT VALENCIANA CONSELLERIA D'EDUCACIÓ	MESURES D'EMERGÈNCIA DEL CENTRE IES Eduardo Merelló. Port de Sagunt.
	INFORME DEL SIMULACRE DADES BÀSIQUES

DADES PER A LA PLANIFICACIÓ DEL SIMULACRE.

TIPUS D'EMERGÈNCIA:

<input type="checkbox"/>	Incendi	<input type="checkbox"/>	Fuga de gas	<input type="checkbox"/>	Accident	<input type="checkbox"/>	Emerg. exterior.
<input type="checkbox"/>	Avís de bomba	<input type="checkbox"/>	Terratrèmol	<input type="checkbox"/>	Inundació	<input type="checkbox"/>	Explosió

LOCALITZADA EN:

AULA
 MAGATZEM
 ARXIUS
 CUINA
 SOTERRANI
 TOT EL CENTRE

DETECTADA PER:

VISITANT
 PERSONAL DE L'EDIFICI
 SISTEMA DE TECCIÓ

EQUIPS A INTERVINDRE:

E.P.I.
 E.A.E.
 E.P.A.

AJUDES EXTERIORS:


<input type="checkbox"/> NO ES RECORRERÀ A AJUDES EXTERIORS	<input type="checkbox"/> ES RECORRERÀ A: <ul style="list-style-type: none"> <input type="checkbox"/> Bombers <input type="checkbox"/> Servicis Sanitaris <input type="checkbox"/> Policia Local
---	--

ACCIONS A EFECTUAR:

EVACUACIÓ
 CONFINAMIENTO
 NINGUNA (en caso de accidente)


TEMPS ESTIMAR PER A LA REALITZACIÓ DEL SIMULACRE: minuts

DATA:	HORA:
----------------	----------------

 GENERALITAT VALENCIANA CONSELLERIA D'EDUCACIÓ	MESURES D'EMERGÈNCIA DEL CENTRE IES Eduardo Merelló. Port de Sagunt.		
	INFORME DEL SIMULACRE VALORACIÓ DEL PERSONAL		

DADES VALORACIÓ DEL SIMULACRE.**VALORACIO DEL PERSONAL I ALUMNES.**


Valoració de l'alumnat:	Bona	Regular	Roïna	
Segueixen les indicaciones del professorat?			SI	NO
Deixen les finestres tancades?			SI	NO
Mantenen l'ordre i el silenci?			SI	NO
Es dirigeixen al punt de concentració?			SI	NO
Valoració del personal del Centre:	Bona	Regular	Roïna	
Segueixen l'ordre general d'evacuació?			SI	NO
Segueixen les indicacions de l'EAE?			SI	NO
Es realitza el recompte en el punt de concentració?			SI	NO
Valoració dels equips d'emergència:	Bona	Regular	Roïna	
L' Equip d'Alarma i Evacuació (EAE) és l'últim a abandonar la planta?			SI	NO
L' Equip d'Alarma i Evacuació (EAE) revisa que no quede ningú en la planta?			SI	NO
L' Equip d'Alarma i Evacuació (EAE) comprova que s'han tancat portes i finestres?			SI	NO
L' Equip de Primera Intervenció (EPI) acudix al focus de l'incendi?			SI	NO
El Personal de suport (PA) talla els suministres d'electricitat i gas?			SI	NO
El Personal de suport (PA) obri les eixides de l'edifici?			SI	NO
El Personal de suport (PA) obri les eixides del recinte?			SI	NO
El Personal de suport (PA) avisa les ajudes externes?			SI	NO
El Personal de suport (PA) inutilitza els ascensors i muntacàrregues?			SI	NO
L'Equip de Primers Auxilis (EPA) acudix al punt de concentració amb la farmaciola portàtil?			SI	NO

 GENERALITAT VALENCIANA CONSELLERIA D'EDUCACIÓ	MESURES D'EMERGÈNCIA DEL CENTRE IES Eduardo Merelló. Port de Sagunt.		
	INFORME DEL SIMULACRE VALORACIÓ DELS MITJANS MATERIALS		

VALORACIÓ DE LES VIES D'EVACUACIÓ			
Es formen estretiments o taps durant l'evacuació?	SI	NO	
Estan lliures d'obstacles les vies?	SI	NO	
S'han inutilitzat els ascensors i muntacàrregues?	SI	NO	No existix
Les eixides de planta són adequades?	SI	NO	
Les eixides de edifici són adequades?	SI	NO	
El punt de concentració complix la seua funció?	SI	NO	

VALORACIÓ DELS MITJANS DE PROTECCIÓ			
Funciona correctament l'alarma?	SI	NO	
Funcionen correctament els extintors?	SI	NO	No existix
Funcionen correctament les boques d'incendi equipades (BIE)?	SI	NO	No existix
Funciona correctament l'enllumenat d'emergència?	SI	NO	No existix
L'accés al directori telefònic d'emergència és eficaç?	SI	NO	
La farmaciola està en condicions de ser usada?	SI	NO	

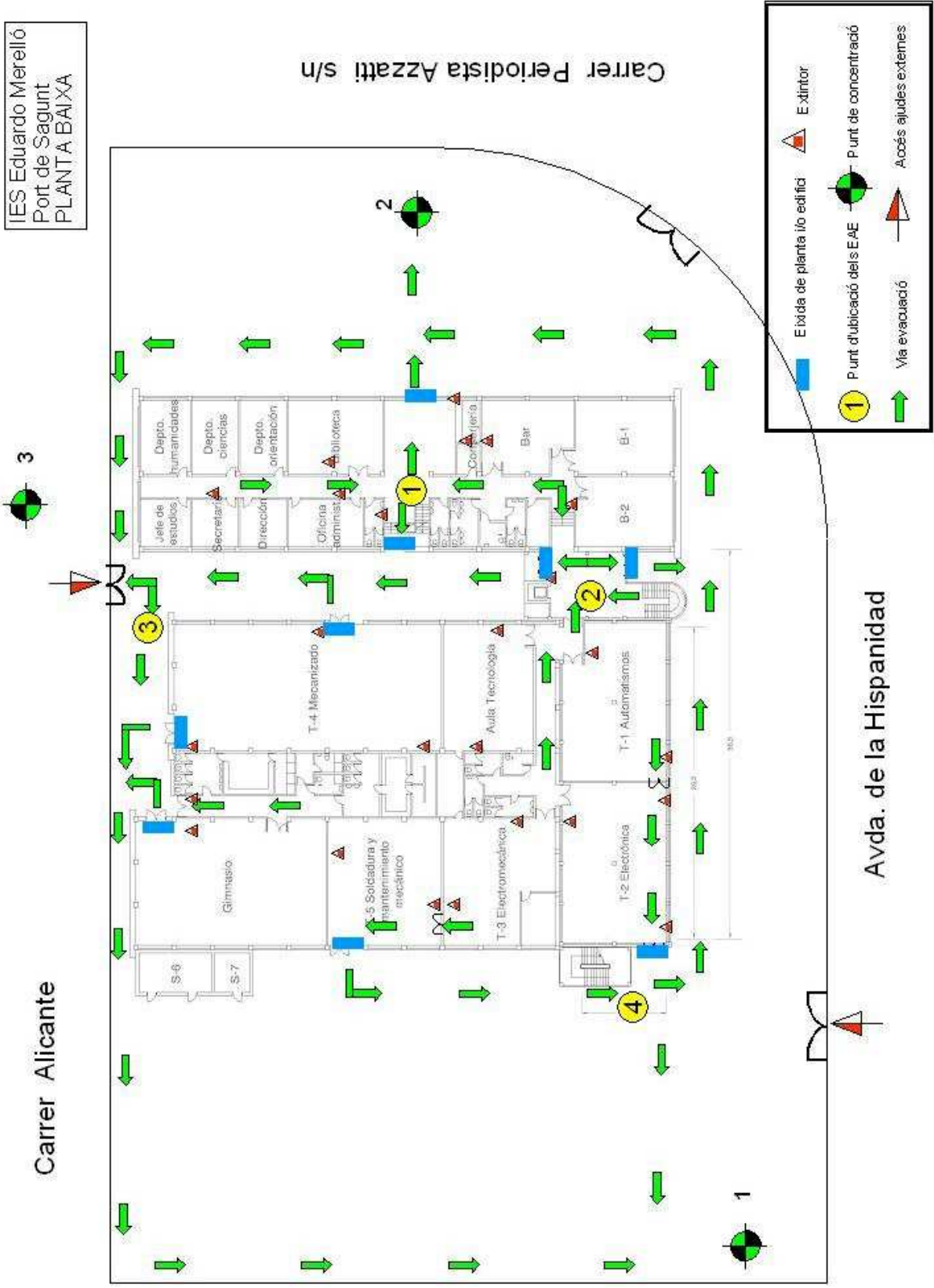
TEMPS DE REALITZACIÓ DEL SIMULACRE		
Temps mitjà d'evacuació per planta		
Temps mitjà d'evacuació per edifici		
Temps total del simulacre		

 GENERALITAT VALENCIANA CONSELLERIA D'EDUCACIÓ	MESURES D'EMERGÈNCIA DEL CENTRE IES Eduardo Merelló. Port de Sagunt.
	INFORME D'EMERGÈNCIA REAL

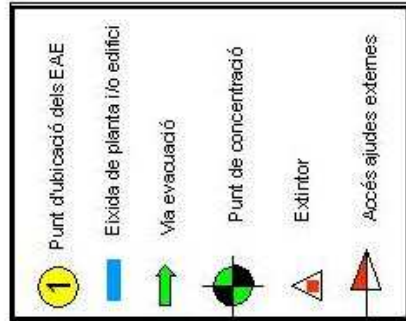
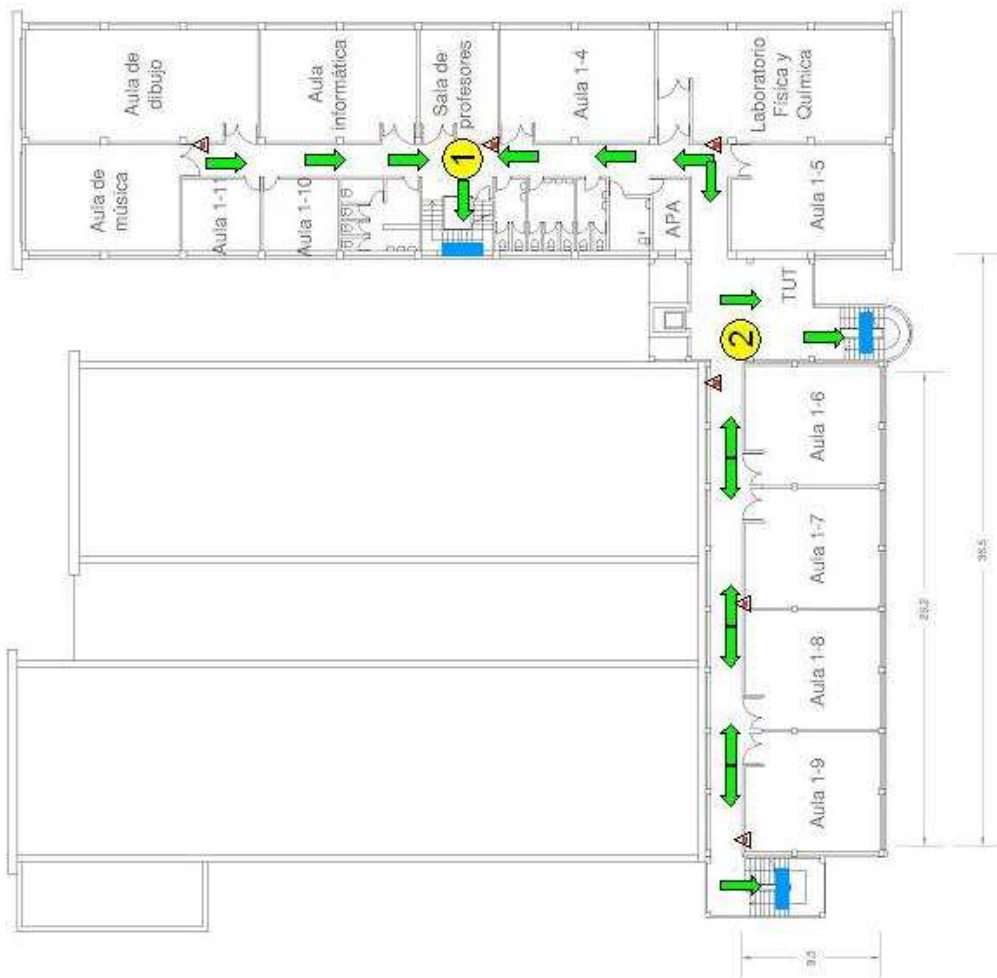
IDENTIFICACIÓ DE L'EMERGÈNCIA			
TIPUS D'EMERGÈNCIA:			
INCENDI: <input type="checkbox"/>	ACCIDENT: <input type="checkbox"/>	EMERGÈNCIA EXTERIOR: <input type="checkbox"/>	
PERSONA QUE LA DESCUBRIX:..... DATA:..... HORA:.....			
LLOC:.....			
ANÁLISI DE L'EMERGÈNCIA			
<u>CAUSA-ORIGEN DE LA EMERGÈNCIA:</u>			
.....			
DESCRIPCIÓ DE DANYS A PERSONES I BÈNS:			
* DANYS A PERSONES:			
.....			
* DANYS A BÈNS:			
.....			
MITJANS UTILITZATS:			
EQUIPS INTERVINENTS:			
* INTERNES: E.P.I.: <input type="checkbox"/> E.A.E.: <input type="checkbox"/> E.P.A.: <input type="checkbox"/>			
* EXTERNES: BOMBERS: <input type="checkbox"/> POLICIA: <input type="checkbox"/> SANITARIS: <input type="checkbox"/> ALTRES: <input type="checkbox"/>			
EFECTIVITAT/ COMPORTAMENT	BONA	ACCEPTABLE	NUL·LA
DELS RECURSOS MATERIALS			
DELS EQUIPS INTERVINENTS			
DE LES MESURES D'EMERGÈNCIA			
MESURES CORRECTORES:			
SOBRE LA CAUSA D'ORIGEN:			
SOBRE ELS RECURSOS MATERIALS:			
SOBRE ELS EQUIPS INTERVINENTS:			
SOBRE LES MESURES ESTABLIDES:.....			

4. Plànols.

IES Eduardo Merelló
Port de Sagunt
PLANTA BAIXA



IES Eduardo Merelló
Port de Sagunt
PLANTA PRIMERA



5. Annexes.

ANNEXE A

MEMBRES DELS EQUIPS D'ALARMA I EVACUACIÓ 08/09

DILLUNS

LLOC	HORA	PUNT 1	PUNT 2	PUNT 3	PUNT 4
PLANTA BAIXA	1 ^a hora	Elena Lopez	J. Vte.Hernández	D.Alcayde	R.Vila
	2 ^a hora	Serrano	Montse Abad		
	3 ^a hora	Marta Marín	Pedro Alonso	F. Lambies	I.Mourad
	4 ^a hora	Soler	J. Ant. García		
	5 ^a hora	Rosa Márquez	M ^a Maldonado	N. Sanchez	R.Vila
	6 ^a hora	Alegre	Enrique Catalá		
	7 ^a hora	Juan Fco. Orón	Eva Gomez	P. Vizcaino	J.Lopez
	8 ^a hora		Eva Gomez		
	9 ^a hora		Carmen Palacios		
	10 ^a hora		Eva Velez	L.Martinez	
	11 ^a hora	Eduardo Sabio	José M ^a Roselló	V. Portet	JM Gandara
	12 ^a hora		José M ^a Roselló		

PLANTA PRIMERA	1 ^a hora	J.V.Berchi	JM Perez	
	2 ^a hora	J.L. Martinez	MP Hernandez	
	3 ^a hora	P. Diez	M Peiro	
	4 ^a hora	MJ Vergel	C Iranzo	
	5 ^a hora	JL Martinez		
	6 ^a hora		P. Alonso	
	7 ^a hora	A Calatayud	C Iranzo	
	8 ^a hora		M Dura	
	9 ^a hora	P.Blasco	P Isach	
	10 ^a hora		E Gomez	
	11 ^a hora		MJ Gutierrez	
	12 ^a hora		P. Isach	

PLANTA SEGONA	1 ^a hora	M Maldonado	
	2 ^a hora	P Alonso	
	3 ^a hora	MJ Vergel	
	4 ^a hora	JM Perez	
	5 ^a hora	JV Hernandez	
	6 ^a hora	L de Haro	
	7 ^a hora	E Vaquer	
	8 ^a hora		
	9 ^a hora	PLANTA VACIA	
	10 ^a hora		
	11 ^a hora		
	12 ^a hora		

MEMBRES DELS EQUIPS D'ALARMA I EVACUACIÓ 08/09

DIMARTS

LLOC	HORA	PUNT 1	PUNT 2	PUNT 3	PUNT 4
PLANTA BAIXA	1 ^a hora	Elena Lopez Serrano	J. Fuentes	J. Sabater	R.Vila
	2 ^a hora		A.Gimenez		A.Gracia
	3 ^a hora		M. Peiro		
	4 ^a hora	Marta Marín Soler	L. de Haro	N. Sanchez	P.Gandia
	5 ^a hora		J. A. Garcia		
	6 ^a hora		E. Catala	E.Gomez	
	7 ^a hora	Rosa Márquez Alegre	C.Boronat	V. Portet	J. Lopez
	8 ^a hora		M. Abad		
	9 ^a hora		G. Torres		
	10 ^a hora	Eduardo Sabio	V. Almiñana	P. Vizcaino	L. Martinez
	11 ^a hora				
	12 ^a hora				

PLANTA PRIMERA	1 ^a hora	JL Martinez	JJ Ariño	
	2 ^a hora		P Diez	
	3 ^a hora		A Gimenez	
	4 ^a hora	P. Alonso	M Peiro	
	5 ^a hora	L. de Haro	A Gimenez	
	6 ^a hora	JL Martinez	C Iranzo	
	7 ^a hora	JM Gandara	J Izquierdo	
	8 ^a hora			
	9 ^a hora	A Calatayud	E Velez	
	10 ^a hora		C Boronat	
	11 ^a hora	J.Izquierdo	P Blasco	
	12 ^a hora			

PLANTA SEGONA	1 ^a hora	M Maldonado	
	2 ^a hora	M Dura	
	3 ^a hora	M Lopez	
	4 ^a hora	M Dura	
	5 ^a hora	MJ Vergel	
	6 ^a hora	P Alonso	
	7 ^a hora	E Velez	
	8 ^a hora		
	9 ^a hora	X Graña	
	10 ^a hora	PLANTA VACIA	
	11 ^a hora		
	12 ^a hora		

MEMBRES DELS EQUIPS D'ALARMA I EVACUACIÓ 08/09

DIMECRES

LLOC	HORA	PUNT 1	PUNT 2	PUNT 3	PUNT 4
PLANTA BAIXA	1 ^a hora	Elena Lopez	M.J. Vergel	P. Sabio	R.Vila
	2 ^a hora	Serrano			
	3 ^a hora	Marta Marín	M. Abad	D.Alcayde	L. Martinez
	4 ^a hora	Soler	M. Maldonado		N.Sanchez
	5 ^a hora	Rosa Márquez	J. Lopez F.		MJ Gutierrez
	6 ^a hora	Alegre	SIN CLASE		
	7 ^a hora	Juan Fco. Orón	J.V. Hernandez	I.Mourad	P. Blasco
	8 ^a hora		L. de Haro		
	9 ^a hora		E.Velez	P.Vizcaino	A.Gracia
	10 ^a hora		V. Almiñana		L. Martinez
	11 ^a hora	Eduardo Sabio	E.Gomez		JM Gandara
	12 ^a hora		V.Almiñana		

PLANTA PRIMERA	1 ^a hora	JJ Ariño	A Gimenez	
	2 ^a hora	JL Martinez	G. Medina	
	3 ^a hora		G Sierra	
	4 ^a hora	G. Medina	MJ Gutierrez	
	5 ^a hora	JL Martinez	MP Hernandez	
	6 ^a hora	SIN CLASE		
	7 ^a hora	J.Izquierdo	E Velez	
	8 ^a hora		J Fuentes	
	9 ^a hora	JM Gandara	P Isach	
	10 ^a hora			
	11 ^a hora	A Calatayud	C Boronat	
	12 ^a hora			

PLANTA SEGONA	1 ^a hora	E Vaquer	
	2 ^a hora		
	3 ^a hora	L de Haro	
	4 ^a hora	JM Perez	
	5 ^a hora	X Graña	
	6 ^a hora	PLANTA VACIA	
	7 ^a hora	M Lopez	
	8 ^a hora	J Oron	
	9 ^a hora	M Lopez	
	10 ^a hora	PLANTA VACIA	
	11 ^a hora		
	12 ^a hora		

MEMBRES DELS EQUIPS D'ALARMA I EVACUACIÓ 08/09

DIJOUS

LLOC	HORA	PUNT 1	PUNT 2	PUNT 3	PUNT 4
PLANTA BAIXA	1 ^a hora	Elena Lopez Serrano	M.Lopez	D.Alcayde	A.Garcia
	2 ^a hora		M. Maldonado		
	3 ^a hora		Marta Marín Soler	M. Peiro	P.Vizcaino
	4 ^a hora	Pedro Alonso			
	5 ^a hora	L. de Haro		P. Sabio	
	6 ^a hora	P. Isach	I.Mourad		P.Blasco
	7 ^a hora	Rosa Márquez Alegre		J. A. Garcia	
	8 ^a hora		M. Abad	N. Sanchez	I.Mourad
	9 ^a hora	E.Gomez			
	10 ^a hora	Eduardo Sabio	G.Sierra	V.Portet	P.Sabio
	11 ^a hora		E.Velez		
	12 ^a hora				

PLANTA PRIMERA	1 ^a hora	J.V.Berchi	J Fuentes	
	2 ^a hora	I.Medina	JM Perez	
	3 ^a hora	JL Martinez	JJ Ariño	
	4 ^a hora		G. Medina	
	5 ^a hora		C Iranzo	
	6 ^a hora	M. Lopez	P Diez	
	7 ^a hora	JJ Hoyos	M Abad	
	8 ^a hora			
	9 ^a hora	V Almiñana	P Isach	
	10 ^a hora	P. Blasco	JM Gandara	
	11 ^a hora		P Isach	
	12 ^a hora			

PLANTA SEGONA	1 ^a hora	JM Perez	
	2 ^a hora	M Lopez	
	3 ^a hora	M Dura	
	4 ^a hora	JV Hernandez	
	5 ^a hora	P Diez	
	6 ^a hora	P Alonso	
	7 ^a hora	PLANTA VACIA	
	8 ^a hora	A Calatayud	
	9 ^a hora		
	10 ^a hora	PLANTA VACIA	
	11 ^a hora		
	12 ^a hora		

MEMBRES DELS EQUIPS D'ALARMA I EVACUACIÓ 08/09

DIVENDRES

LLOC	HORA	PUNT 1	PUNT 2	PUNT 3	PUNT 4
PLANTA BAIXA	1 ^a hora	Elena Lopez	J.A.Garcia	D.Alcayde	J.Lopez
	2 ^a hora	Serrano	I.Medina		
	3 ^a hora	Marta Marín	J.V. Hernandez		
	4 ^a hora	Soler	Pedro Alonso	P.Sabio	R.Vila
	5 ^a hora	Rosa Márquez	M. Maldonado	F.Lambies	
	6 ^a hora	Alegre	M. Peiro		
	7 ^a hora	Juan Fco. Orón	I.Calvo	V.Portet	JM Gandara
	8 ^a hora		E.Gomez		V.Almiñana
	9 ^a hora		E.Velez		
	10 ^a hora		C.Boronat	I.Mourad	
	11 ^a hora		E.Velez		
	12 ^a hora				

PLANTA PRIMERA	1 ^a hora	JL Martinez	A Gimenez	
	2 ^a hora		MP Hernandez	
	3 ^a hora	JV Berchi	E Catala	
	4 ^a hora	JL Martinez	P Diez	
	5 ^a hora		M Peiro	
	6 ^a hora		P Diez	
	7 ^a hora	A.Calatayud	MJ Gutierrez	
	8 ^a hora	P Blasco		
	9 ^a hora	J. Izquierdo	JM Rosello	
	10 ^a hora		E Velez	
	11 ^a hora			
	12 ^a hora			

PLANTA SEGONA	1 ^a hora	I Medina	
	2 ^a hora	A Gimenez	
	3 ^a hora	M Lopez	
	4 ^a hora	JM Perez	
	5 ^a hora		
	6 ^a hora	M Dura	
	7 ^a hora	PLANTA VACIA	
	8 ^a hora		
	9 ^a hora		
	10 ^a hora		
	11 ^a hora		
	12 ^a hora		

ANNEXE B: MEMBRES DE L'EQUIP DE PRIMERA INTERVENCIÓ 08/09					
	DILLUNS	DIMARTS	DIMECRES	DIJOUS	DIVENDRES
8.15 9.10	Mª PAZ HERNÁNDEZ DAVID ALONSO	MIGUEL LÓPEZ Mª LUISA LÓPEZ	ANDREU RODA PILAR DíEZ	JOSE VTE. HDEZ. XIMO GRAÑA	GLORIA MEDINA CARMEN PALACIOS
9.10 10.05	JOSE VTE.HDEZ JACINTA FUENTES	AMPARO FORNER LUIS GARRIDO	MONTSE ABAD MERCEDES SERRANO	PACO SABIO N. ANTONIO GIMENEZ	MERCÉ DURÀ JOSE Mª PEREZ
10.05 11.00	DANI ALCAYDE GUILLERMO SIERRA	PILAR DíEZ ISABEL CALVO	LUIS GARRIDO JOSE VTE. BERCHI MERCEDES SERRANO	JACINTA FUENTES DANIEL ALCAYDE	JUAN JOSÉ HOYOS Mª DOLORES CRISTINA IRANZO
11.00 11.30	A.CARMONA LOLA CARRIL ANDREU RODA XAVI ALBIACH	I.MOURAD J.SABATER GLORIA MEDINA ISABEL CALVO	CRISTINA IRANZO J. LUIS MARTÍNEZ	EVA VAQUER Mª PAZ HERNÁNDEZ FERNANDO LAMBIES	V. CARRAMIÑANA CARMEN PALACIOS ANTONIO GIMÉNEZ MARIBEL PEIRO
11.30 12.25	ISABEL CALVO GREGORIO TORRES	Mª DOLORES MIGUEL LÓPEZ	ENRIQUE CATALÀ LUCIA DE HARO Mª PAZ HERNÁNDEZ	JOSE LÓPEZ JOSE VTE. BERCHI MERCÉ DURÀ	I.MOURAD ENRIQUE CATALÀ
12.25 13.20	JUAN PUMARETA MERCEDES SERRANO	XIMO GRAÑA A.SAMPOL	JOSE LÓPEZ CARMEN CORET	LUCIA DE HARO JOSE Mª PEREZ	JOSE LÓPEZ JACINTA FUNTES
13.20 14.15	Mª DOLORES MERCEDES SERRANO	F.LAMBIES PACO SABIO N.	ANTONIO TRISTÁN CAYUELA	GREGORIO TORRES PEDRO HOLGADO	Mª LUISA GUILLERMO SIERRA
14.15 15.15	Mª DOLORES MERCEDES SERRANO	F.LAMBIES PACO SABIO N.	ANTONIO TRISTÁN CAYUELA	GREGORIO TORRES PEDRO HOLGADO	Mª LUISA GUILLERMO SIERRA
15.15 16.10	CARLES BORONAT FELIPE IGLESIAS	CARMEN CORET FELIPE IGLESIAS	FELIPE IGLESIAS PACO ISACH	FELIPE IGLESIAS AMPARO FORNER	A. CALATAYUD FELIPE IGLESIAS
16.10 17.05	CARLES BORONAT PACO PEREZ	EVA VAQUER JUANJO ARIÑO	EVA VELÉZ EVA GOMEZ	EVA GOMEZ PACO PEREZ	Mª JOSÉ GUTIERREZ PACO PEREZ
17.05 18.00	EVA GÓMEZ JOSE Mª ROSELLÓ	JUAN JOSÉ HOYOS PEDRO J.SANCHO	PEDRO J.SANCHO JUAN PUMARETA	HECTOR VILLAR J.TORRENT VTE. PORTET	J.TORRENT FELIPE IGLESIAS
18.00 18.25	EVA GÓMEZ JOSE Mª ROSELLÓ	JUAN JOSÉ HOYOS PEDRO J.SANCHO	PEDRO J.SANCHO JUAN PUMARETA	HECTOR VILLAR J.TORRENT VTE. PORTET	J.TORRENT PACO PEREZ
18.25 19.20	JUAN JOSÉ HOYOS DAVID ALONSO	VICENT PORTET J.Mª ROSELLO	J.TORRENT DAVID ALONSO	DAVID ALONSO EVA VELÉZ	HECTOR VILLAR DAVID ALONSO
19.20 20.15	PACO ISACH PACO PEREZ	CARLES BORONAT PACO PEREZ	LUIS MARTINEZ PACO PEREZ	I.MOURAD PACO PEREZ	Mª JOSE GUTIERREZ PACO PEREZ
20.15 21.10	PACO ISACH PACO PEREZ	ANTONIO TRISTÁN PACO PEREZ	J.SABATER PACO PEREZ	ANTONIO CARMONA PACO PEREZ	ANTONIO TRISTÁN PACO PEREZ