



GENERALITAT
VALENCIANA

CONSELLERIA D'EDUCACIÓ



MEDIDAS DE EMERGENCIA

INDICE

1. DATOS DEL CENTRO	5
a. Situación del centro	
b. Superficies y locales	
c. Equipo directivo	
d. Ocupantes	
e. Horario del centro	
f. Información sobre estudios y grupos	
2. CONTENIDO.	9
a. Situaciones de emergencia.	
b. Vías de evacuación, salidas disponibles y acceso de las ayudas externas.	
c. Punto de concentración.	
d. Medios humanos disponibles: equipos de emergencia	
e. Medios materiales disponibles.	
f. Esquemas operacionales a seguir ante de cada una de les emergencias.	
g. Instrucciones generales de actuación para el alumnado y personal del centro.	
h. Planificación y realización del simulacro de emergencia	
i. Comunicación de los datos obtenidos de los simulacros.	
j. Emergencias reales.	

3. FICHAS DE EMERGENCIA.

16

- a. Ficha nº 1. Funciones del CE: Coordinador de Emergencias.
- b. Ficha nº 2. Funciones del EAE: Equipo de Alarma y Evacuación.
- c. Ficha nº 3. Funciones del EPI: Equipo de Primera Intervención.
- d. Ficha nº 4. Funciones del EPA: Equipo de Primeros Auxilios.
- e. Ficha nº 5. Funciones de PA: Persona de Apoyo.
- f. Ficha nº 6. Esquemas operativos.
- g. Ficha nº 7. Instrucciones para el Equipo de Primera Intervención.
- h. Ficha nº 8. Criterios para la evacuación.
- i. Ficha nº 9. Instrucciones generales para el alumnado.
- j. Ficha nº 10. Instrucciones generales para el personal del centro
- k. Ficha nº 11. Directorio telefónico de emergencia.
- l. Ficha nº 12. Informe de simulacro.
- m. Ficha nº 13: Informe de emergencia real

4. PLANOS

33

- a. Plano planta baja
- b. Plano planta primera
- c. Plano planta segunda

5. ANEXOS.

37

A. Composición de los Equipos de Alarma y Evacuación (EAE) en función del día, punto de ubicación y horario del centro.

B. Composición del Equipo de Primera Intervención (EPI) en función del día y el horario del centro.

1. Datos del centro.

1. DATOS DEL CENTRO

Nombre del centro: I.E.S. Eduardo Merelló
 Dirección del centro : Periodista Azzati, s/n 46520 Port Sagunt - Valencia
 Código del centro 46007542
 Teléfono del centro 962680480.
 Fax del centro : 962680411
 Correo electrónico del centro : 46007542@edu.gva.se

a. Situación del centro.

El centro IES Eduardo Merelló se encuentra situado en la localidad del Puerto de Sagunto, en una parcela cuadrangular de 5.500 m² de superficie aproximada, delimitada por la Avda. de la Hispanidad, calle Periodista Azzati y calle Alicante.

b. Superficie y locales del centro.

El centro está formado por un único edificio con una superficie total construida de 3.400 m² aproximadamente distribuida por plantas de la manera siguiente:

Planta baja	2.035 m ²
Planta primera	1.000 m ²
Planta segunda	365 m ²
Número de edificios	1
Superficie total construida	3.400 m ²

En la planta baja se ubican los locales siguientes:

zona este: despachos de jefatura de estudios, secretaria, dirección, oficinas administrativas, departamentos de diferentes asignaturas, biblioteca, conserjería, bar, dos aulas y aseos.

zona oeste: talleres de electrónica, automatismos, tecnología, electromecánica, mecanizado, soldadura y mantenimiento mecánico, gimnasio, vestuarios y dos salas de calderas.

En la primera planta se ubican los locales siguientes:

zona este: despacho del AMPA, aula de informática, sala de profesores, laboratorio de física y química, seis aulas y aseos.

zona sur: cuatro aulas.

En la segunda planta se ubican cuatro aulas en la zona sur.

Además, en el centro existe una pista deportiva.

c. Equipo directivo del centro

DIRECTOR	Antonio Muñoz
VICEDIRECTOR	Jesús Fernández
JEFE DE ESTUDIOS	Àngela Rius
JEFE DE ESTUDIOS	Rafael Arnal
JEFE DE ESTUDIOS DE CICLOS	Eduardo Sabio
SECRETARIO	Juan Fco. Orón
VICESECRETARIO	Paco Gandía

d. Ocupantes del centro.

El número de ocupantes del centro durante el curso 2008/2009 es el siguiente:

- Docentes: 84
- No docentes: 10
- Alumnado: 721

e. Horario del centro

El instituto tiene dos turnos, con un horario en el turno de mañana de 8:15 a 14:45 y en el turno de tarde de 14:45 a 21:10.

f. Información sobre estudios y grupos

En el curso 2008 – 2009 existen los grupos y programas siguientes:

E.S.O.

- 2 grupos de 1º de ESO
- 2 grupos de 2º de ESO
- 2 grupos de 3º de ESO
- 1 grupo de PQPI
- 3 grupos de 4º de ESO
- 1 Programa de Diversificación Curricular.

BACHILLERATO

- 3 grupos de 1º de Bachillerato.
- 3 grupos de 2º de Bachillerato.

CICLOS FORMATIVOS:

- 8 grupos de Ciclos Formativos de Grado Medio:
- 1 grupo de 1º y 1 grupo de 2º de Mecanizado (MEC)

- 1 grupo de 1º y 1 grupo de 2º de Instalación y Mantenimiento Electromecánico, Maquinaria y Conducción de Líneas.(CL)
- 1 grupo de 1º y 1 grupo de 2º de Equipos e Instalaciones Electrotécnicas (EIE)
- 1 grupo de 1º y 1 grupo de 2º de Equipos Electrónicos de Consumo (EEC)
- 6 grupos de Ciclos Formativos de Grado Superior:
- 1 grupo de 1º y 1 grupo de 2º de Sistemas de Regulación y Control Automáticos (RC)
- 1 grupo de 1º y 1 grupo de 2º de Mantenimiento de Equipo Industrial (MI)
- 1 grupo de 1º y 1 grupo de 2º de Producción por Mecanizado (PME)

2. Contenido.

a. Situaciones de emergencia.

En el IES Eduardo Merelló han sido consideradas como posibles situaciones que pueden dar origen a una emergencia las siguientes:

- Incendio.
- Aviso de bomba.
- Terremoto.
- Inundación.
- Fuga de gas.
- Explosión.
- Accidente de cualquier persona que se encuentre en el centro.

b. Vías de evacuación, salidas disponibles y acceso de las ayudas externas.

Tanto las vías de evacuación como las salidas de planta disponibles en el centro vienen reflejadas en los planos.

Acceso ayudas externas. El acceso situado en la Avda. de la Hispanidad, permite el paso de ambulancias, camiones de bomberos, policía, etc al interior del recinto escolar.

c. Punto de concentración.

En el centro para proceder al recuento de personas en una emergencia general, se han considerado tres puntos de concentración que vienen reflejados en los planos:

1. El situado en la pista deportiva del centro.
2. El situado en la zona que recae a la calle Periodista Azzati.
3. El situado en el exterior del centro, en la calle Alicante.

d. Medios humanos disponibles: equipos de emergencia.

Los equipos de emergencia del centro estarán formados por el personal siguiente:

- COORDINADOR DE EMERGENCIAS (CE): el profesor que ejerza las funciones de director del centro en cada momento.

HORARIO	COORDINADOR DE EMERGENCIAS	COORDINADOR DE EMERGENCIAS SUSTITUTO
De 08:15 a 14:00	Antonio Muñoz Oteros	Antonio Pérez Pérez
De 14:00 a 18:00	Jesús Fernández Cabellos	José Fernández Gómez
De 18:00 a 21:15	Eduardo Sabio Berzosa	Francisco Martínez Rodríguez

- EQUIPO DE ALARMA Y EVACUACIÓN (EAE):

Cada uno de los diferentes EAE se colocará en sus puntos de ubicación, establecidos en los planos de cada planta.

Los EAE los formaran los ocupantes de los locales más próximos a los puntos de ubicación de los EAE señalados en los planos para cada planta.

En el anexo A se recoge los miembros de los EAE para cada día en cada hora y en cada punto de ubicación.

- EQUIPO DE PRIMERA INTERVENCIÓN (EPI):

El EPI lo formaran el/los docente/es que ejerzan las funciones de profesor de guardia.

En el anexo B se recogen los miembros del EPI para cada día en función del horario del centro.

- EQUIPO DE PRIMEROS AUXILIOS (EPA).

El EPA estará formado por los miembros siguientes:

	LUNES	MARTES	MIÉRCOLES	JUEVES	VIERNES
TURNO MAÑANA	JAIME LOPEZ F., JOAQUÍN PÉREZ	JAIME LOPEZ F., JOAQUÍN PÉREZ	JAIME LOPEZ F., PEDRO CONDE	JAIME LOPEZ F., PEDRO CONDE	JAIME LOPEZ F., JOAQUÍN PÉREZ
TURNO TARDE	PEDRO CONDE V. MONTERDE	PEDRO CONDE V. MONTERDE	FCO.SABIO V. MONTERDE	PEDRO CONDE V. MONTERDE	V. MONTERDE FCO.SABIO

- PERSONAL DE APOYO (PA): uno o dos de los conserjes del centro, según la siguiente distribución:

	De 08:15 a 15:00	De 15:00 a 21:15
LUNES	Virginia Gigante Guerrero Antonio Tristán Cayuela	Manuela Cabo Molina
MARTES	Virginia Gigante Guerrero Antonio Tristán Cayuela	Manuela Cabo Molina
MIÉRCOLES	Virginia Gigante Guerrero Antonio Tristán Cayuela	Manuela Cabo Molina
JUEVES	Virginia Gigante Guerrero Antonio Tristán Cayuela	Manuela Cabo Molina
VIERNES	Virginia Gigante Guerrero Antonio Tristán Cayuela	Manuela Cabo Molina

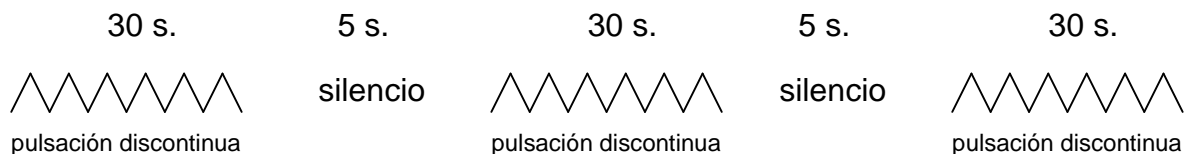
LAS FUNCIONES DE CADA EQUIPO DE EMERGENCIA VIENEN RECOGIDAS EN LAS CORRESPONDIENTES FICHAS DE EMERGENCIA:

Coordinadores de Emergencias (CE)	Ficha nº1
Equipo de Alarma y Evacuación (EAE)	Ficha nº2
Equipo de Primera Intervención (EPI)	Ficha nº3
Equipo de Primeros Auxilios (EPA)	Ficha nº4
Personal de Apoyo (PA)	Ficha nº5

e. Medios materiales disponibles.

El centro dispone de los medios materiales siguientes:

- Señal de alarma. Como señal de alarma se utilizará la sirena habitual del centro con los tonos siguientes:



- Directorio telefónico de emergencia. El Directorio telefónico de emergencia se encuentra en el despacho de dirección así como en conserjería colgado al lado del teléfono de acuerdo con la ficha nº11.
- Botiquín portátil. Se encuentra en el despacho de conserjería.
- Extintores. el centro posee 34 extintores repartidos por todo el centro en los lugares reflejados en el plano. Existen de tres tipos:
 - extintores de agua pulverizada
 - extintores de polvo ABC
 - extintores de CO₂
- Alumbrado de emergencia. Todas las plantas y todos los pasillos tienen alumbrado de emergencia.

f. Esquemas operacionales a seguir ante cada una de las emergencias.

Las actuaciones a seguir de todos los ocupantes del centro ante una emergencia están reflejadas en la ficha nº6.

g. Instrucciones generales de actuación para alumnos y personal del centro.

Las instrucciones generales para el alumnado se recogen en la ficha nº 9.
Las instrucciones generales per al personal del centre se recogen en la ficha nº10

h. Planificación y realización del simulacro de emergencia.

h.1. Reuniones previas al simulacro de emergencia.

Antes de la realización del simulacro se mantendrán las reuniones necesarias a fin de realizar, como mínimo, las siguientes tareas:

- Explicación de las Medidas de Emergencias a todo el personal del centro.
- Nombramiento de los Equipos de Emergencia en función del horario.
- Indicación de cual es la señal de alarma.
- Indicación de todas las salidas de emergencia.
- Indicación a los EAE de sus puntos de ubicación.

- Indicación a los EPI de la localización de los medios de extinción de incendios.
- Indicación a los EPA de la localización del botiquín portátil.
- Indicación al PA de la localización de:
 - las llaves generales de corte de los suministros de electricidad y gas.
 - el directorio telefónico de emergencia.
 - los EAE por plantas.
 - las llaves de apertura de las salidas del recinto escolar.
- Entrega de documentación, (como mínimo) de:

Coordinadores de Emergencias (CE)	Las Medidas de Emergencias completas
EAE	Fichas nº1, nº2, nº6
EPI	Fichas nº1, nº3, nº6, nº7
EPA	Fichas nº1, nº4, nº6
PA	Fichas nº1, nº5, nº6
Docentes y resta del personal del centre	Fichas nº1, nº10, nº6
Docentes (para su explicación al alumnado)	Ficha nº9
Personal de contratats	Ficha nº1, nº10

- Explicación a todos los alumnos del ejercicio de simulacro y de las instrucciones a seguir.

h.2. Periodicidad y pautas en la realización del simulacro.

Es realizará, como mínimo, un simulacro de emergencia dentro de los tres primeros meses del curso escolar con carácter obligatorio.

Sin embargo cada año podrá acordarse que en la Programación General Anual (PGA) se realice un simulacro con carácter trimestral.

El simulacro se planificará según los datos de la ficha nº12 a y se evaluará de acuerdo a las fichas nº 12b y nº 12c.

La semana posterior al simulacro de emergencia se mantendrá una reunión con los miembros de los equipos de emergencia para el análisis de los resultados del simulacro, del que se levantará acta.

i. Comunicación de los datos obtenidos de los simulacros.

Uno de los Coordinadores de Emergencias cumplimentará el formulario on-line del Servicio de Prevención de Riesgos Laborales del Sector Docente, dentro de los 10 días siguientes a la realización del simulacro, en la dirección:

<http://cefire.edu.gva.es/spr/index.php?seccion=cuestionario&id=9>

j. Emergencias reales.

Cuando se produzca una emergencia real, el Coordinador de Emergencias cumplimentará la ficha nº13 y la remitirá lo más pronto posible al Servicio de Prevención de Riesgos Laborales del Sector Docente mediante el número de fax: 963184581.

3. Fichas de emergencia.

 GENERALITAT VALENCIANA CONSELLERIA D'EDUCACIÓ	MEDIDAS DE EMERGENCIA DEL CENTRO IES Eduardo Merelló. Port de Sagunt.
	FUNCIONES DEL COORDINADOR DE EMERGENCIAS (CE)

FUNCIONES GENERALES.

ES EL MÁXIMO RESPONSABLE Y AUTORIDAD EN LA ORGANIZACIÓN DE LAS MEDIDAS DE EMERGENCIA.

- Deberá estar siempre LOCALIZABLE.
- SIEMPRE SERÁ AVISADO cualquiera que sea el tipo de emergencia.
- RECIBIRÁ INFORMACIÓN Y VALORARÁ LA GRAVEDAD de las emergencias.
- ORDENARÁ que se emita la señal de alarma.
- DECIDIRÁ EL MOMENTO, EL ORDEN Y LAS VÍAS DE LA EVACUACIÓN DE CADA EDIFICIO en función del tipo de emergencia.
- DECIDIRÁ EL MOMENTO en que se deban solicitar las AYUDAS EXTERNAS
- MOVILIZARÁ a los diferentes equipos de las Medidas de emergencia, que estime necesarios.
- DIRIGIRÁ todas las acciones a desarrollar durante la emergencia.
- RECIBIRÁ información en todo momento de los distintos equipos de las Medidas de emergencia.
- COLABORARÁ con las ayudas externas cuando éstas lleguen al centro.
- CUMPLIMENTARÁ el informe del simulacro on-line
- REALIZARÁ los informes de emergencia real “a posteriori”.

FUNCIONES EN CASO DE ACCIDENTE.

- PERMANECERA junto al herido.
- AVISARÁ al equipo de primeros auxilios u ordenará que se les avise.
- AVISARÁ u ordenará avisar a las ayudas externas, cuando lo estime necesario, a instancias del equipo de primeros auxilios.
- AVISARÁ E INFORMARÁ del suceso a los familiares del herido.

 GENERALITAT VALENCIANA CONSELLERIA D'EDUCACIÓ	MEDIDAS DE EMERGENCIA DEL CENTRO IES Eduardo Merelló. Port de Sagunt.
	FUNCIONES DEL EQUIPO DE ALARMA Y EVACUACIÓN (EAE)

FUNCIONES

- Estará a las órdenes del Coordinador de Emergencias (CE).
- NO INICIARÁ LA EVACUACIÓN HASTA RECIBIR LA ORDEN DEL Coordinador de Emergencias (CE).
- En cada planta DARÁN LAS ÓRDENES a los ocupantes de la misma, para el inicio de la evacuación EN EL MOMENTO Y POR LA VÍA QUE LE COMUNIQUE EL Coordinador de Emergencias (CE).
- MANTENDRÁ EL ORDEN Y CONTROLARÁ la evacuación comprobando que se siguen las instrucciones generales en caso de evacuación.
- PERMANECERÁ EN ALERTA ante cualquier situación que pueda dificultar la evacuación.
- CONTROLARÁ que las salidas de planta o edificio permanezcan permanentemente abiertas y sin obstáculos hasta finalizar la evacuación.
- Los MIEMBROS del equipo de la PLANTA BAJA, CONTROLARÁN que el personal evacuado salga por las puertas establecidas y se dirija a los puntos de concentración establecidos en cada caso.
- IMPEDIRÁ que el personal evacuado haga uso de los ascensores.
- VERIFICARÁ que no quede nadie en ninguna de las dependencias de su planta.
- VERIFICARÁ que las ventanas y las puertas de todas las dependencias de su planta estén cerradas.
- SERÁ EL ÚLTIMO EN ABANDONAR LA PLANTA, una vez finalizada la evacuación.
- Una vez acabada la evacuación, lo comunicará al Coordinador de Emergencias (CE).

 GENERALITAT VALENCIANA CONSELLERIA D'EDUCACIÓ	MEDIDAS DE EMERGENCIA DEL CENTRO IES Eduardo Merelló. Port de Sagunt.
	FUNCIONES DEL EQUIPO DE PRIMERA INTERVENCIÓN (EPI)

FUNCIONES

- ESTARÁN SIEMPRE BAJO LAS ORDENES Y EN CONTACTO CON EL COORDINADOR DE EMERGENCIAS (CE).
- Se DIRIGIRÁN AL FOCO DE LA EMERGENCIA.
- NUNCA ACUDIRÁN AL FOCO DEL INCENDIO SOLOS, DEBIENDO TRABAJAR EN PAREJAS.
- EN NINGÚN CASO, PONDRÁN EN PELIGRO SU INTEGRIDAD FÍSICA.
- INTENTARÁN APAGAR EL FUEGO con el método de extinción más adecuado y más próximo, y en el caso de no poder apagarlo, intentarán evitar su propagación, siguiendo los consejos e instrucciones que se recogen en la ficha nº7.
- COLABORARÁN con las ayudas externas, si el Coordinador de Emergencias (CE) lo considerara necesario.

 GENERALITAT VALENCIANA CONSELLERIA D'EDUCACIÓ	MEDIDAS DE EMERGENCIA DEL CENTRO IES Eduardo Merelló. Port de Sagunt.
	FUNCIONES DEL EQUIPO DE PRIMEROS AUXILIOS (EPA)


FUNCIONES

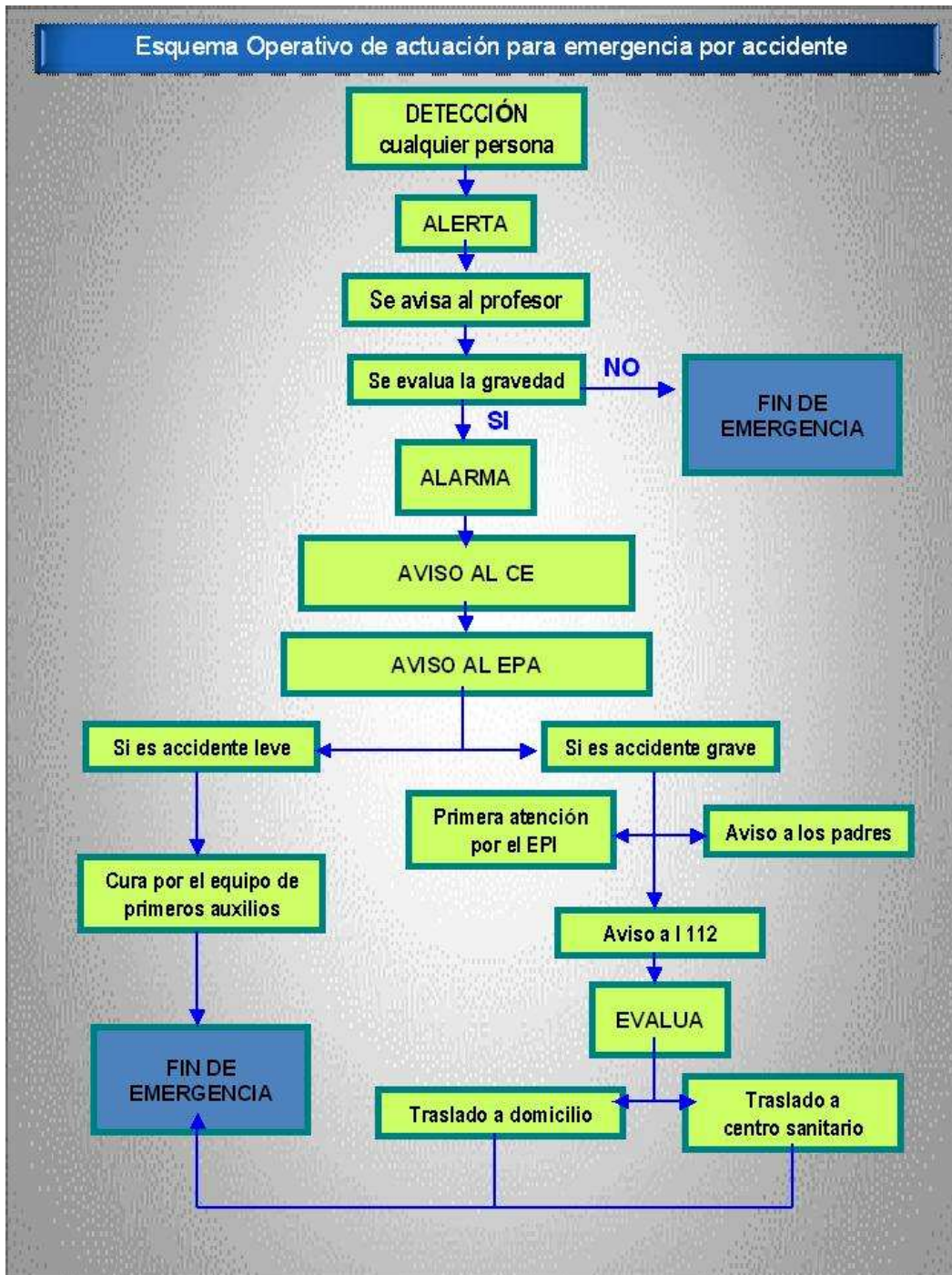
- ESTARÁN SIEMPRE BAJO LAS ORDENES DEL COORDINADOR DE EMERGENCIAS (CE).
- PRESTARÁ, en cualquier caso, asistencia a cualquier herido o accidentado, evaluando la lesión e informando al Coordinador de Emergencias (CE).
- En caso de evacuación, LLEVARÁN al “punto de concentración” el botiquín portátil para atender las primeras curas.
- PREPARARÁN EL TRASLADO del herido si fuese necesario.
- ACOMPAÑARÁN AL HERIDO al centro sanitario, en caso de no estar presentes los familiares.
- ANOTARÁN en una lista de accidentados el nombre de la persona evacuada, causas de las lesiones y si han sido trasladados a algún centro sanitario. Esta información la trasladarán Coordinador de Emergencias (CE).


 <p>GENERALITAT VALENCIANA CONSELLERIA D'EDUCACIÓ</p>	<p>MEDIDAS DE EMERGENCIA DEL CENTRO IES Eduardo Merelló. Port de Sagunt.</p>
	<p>FUNCIONES DEL PERSONAL DE APOYO (PA)</p>

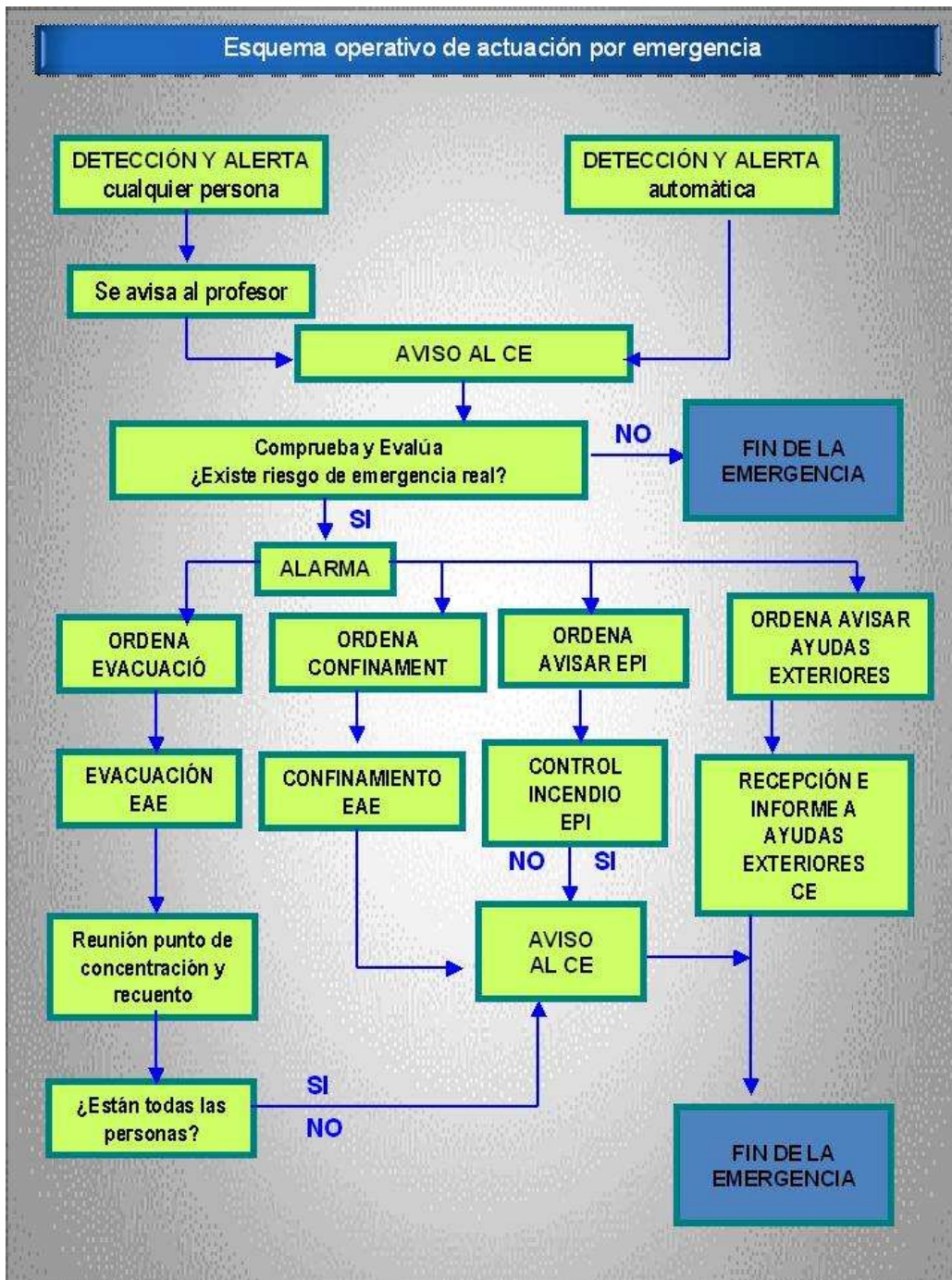
FUNCIONES

- ESTARÁN SIEMPRE BAJO LAS ORDENES DEL COORDINADOR DE EMERGENCIAS (CE).
- Es el responsable de comunicar la alarma y avisar a las ayudas exteriores, cuando se lo ordene el Coordinador de Emergencias (CE).
- Es el responsable de desconectar las instalaciones generales del centro (eléctrica, gas) y de bloquear los ascensores y montacargas cerciorándose de que no quede nadie dentro. Únicamente no se desconectará la instalación eléctrica en caso de fuga de gas ya que la acción podría provocar chispas que provocaran un incendio o explosión.
- Es el responsable de abrir las salidas del edificio y del exterior del recinto escolar, si se encuentran cerradas.
- Pueden nombrarse más de uno en caso de necesidades concretas del centro, como podría ser tu tamaño, y que sirviera del enlace entre el Coordinador de Emergencias (CE) y el resto de los equipos para canalizar de una manera más rápida y eficiente las decisiones y órdenes del Coordinador de Emergencias (CE).

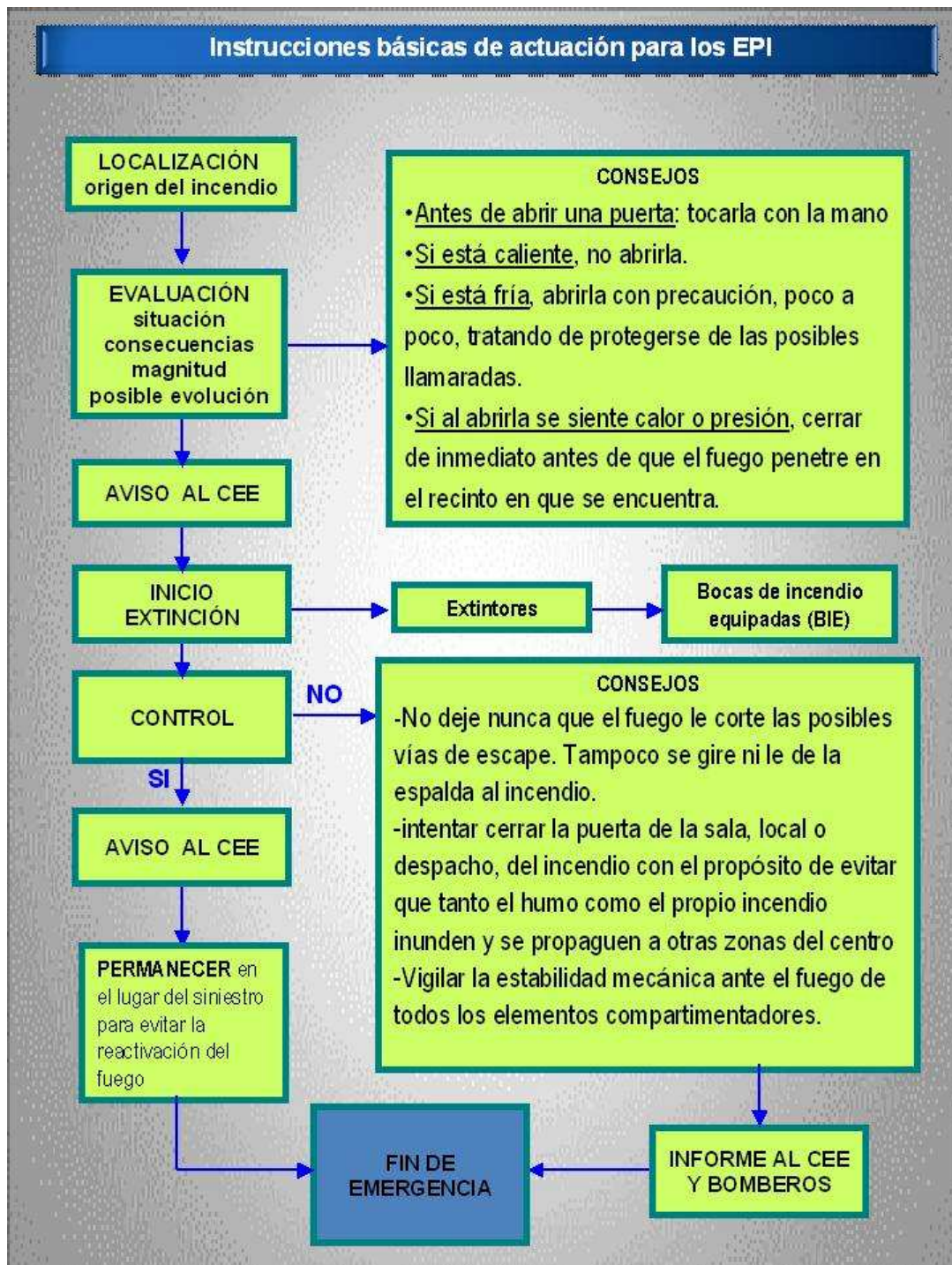
 GENERALITAT VALENCIANA CONSELLERIA D'EDUCACIÓ	MEDIDAS DE EMERGENCIA DEL CENTRO IES Eduardo Merelló. Port de Sagunt.
	ESQUEMA OPERATIVO DE ACTUACIÓN POR ACCIDENTE




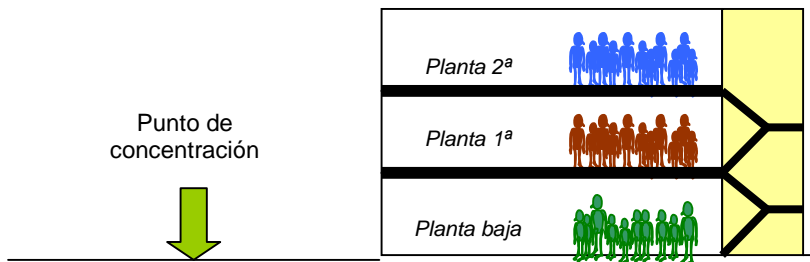
 GENERALITAT VALENCIANA CONSELLERIA D'EDUCACIÓ	MEDIDAS DE EMERGENCIA DEL CENTRO IES Eduardo Merelló. Port de Sagunt.
	ESQUEMA OPERATIVO DE ACTUACIÓN POR EMERGENCIA



 GENERALITAT VALENCIANA CONSELLERIA D'EDUCACIÓ	MEDIDAS DE EMERGENCIA DEL CENTRO IES Eduardo Merelló. Port de Sagunt.
	INSTRUCCIONES PARA EL EQUIPO DE PRIMERA INTERVENCIÓN (EPI)

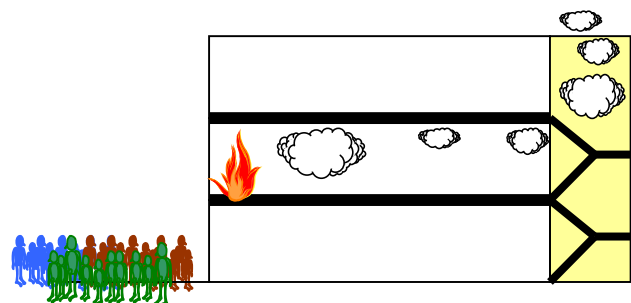
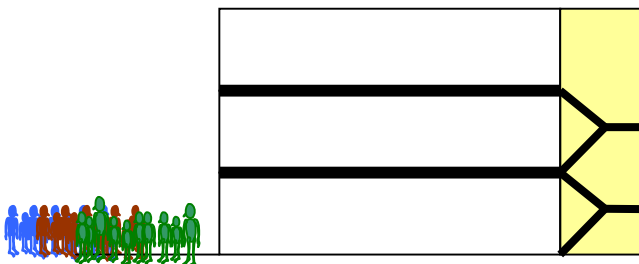
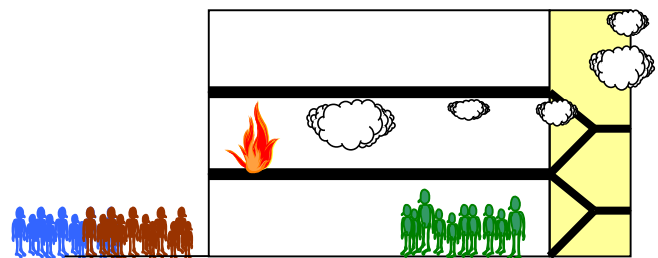
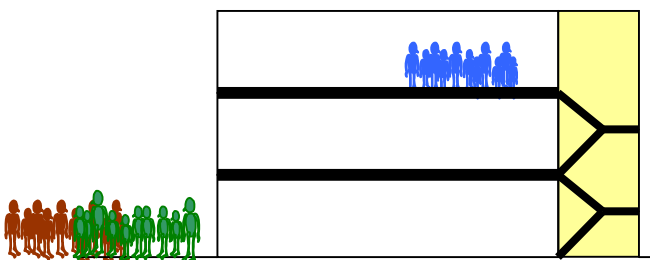
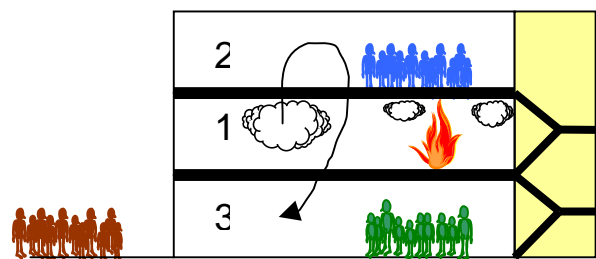
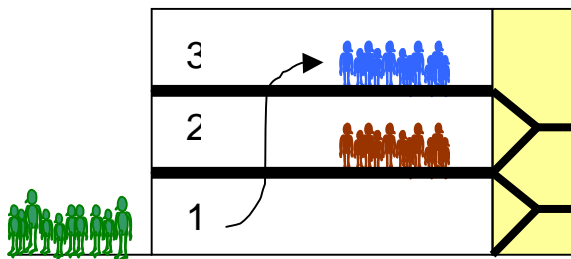


 GENERALITAT VALENCIANA CONSELLERIA D'EDUCACIÓ	MEDIDAS DE EMERGENCIA DEL CENTRO IES Eduardo Merelló. Port de Sagunt.
	CRITERIOS PARA LA EVACUACIÓN



EVACUACION SIN

CASO DE INCENDIO



EVACUACION ASCENDENTE COMENZANDO POR LA PLANTA BAJA

LA PLANTA SINIESTRADA SIEMPRE EN PRIMER LUGAR Y DESPUES LAS SUPERIORES INMEDIATAS EN ORDEN ASCENDENTE DESPUES LAS PLANTAS INFERIORES EN ORDEN DESCENDENTE

 GENERALITAT VALENCIANA CONSELLERIA D'EDUCACIÓ	MEDIDAS DE EMERGENCIA DEL CENTRO IES Eduardo Merelló. Port de Sagunt.
	INSTRUCCIONES GENERALES PARA EL ALUMNADO

SI SE DETECTA UNA EMERGENCIA

- SI DETECTA UNA EMERGENCIA, MANTENDRÁ LA CALMA y lo COMUNICARÁ al profesor más cercano.
- RETORNARÁ a su aula lo más rápidamente posible.

SI SE REALIZA UNA EVACUACIÓN

- SE MANTENDRÁ el orden y SE ATENDERÁ las indicaciones del profesor.
- SE ESPERARÁ la orden de salida del profesor.
- SE SALDRÁ ordenadamente y sin correr, respetando el orden que se establezca sin empujar.
- SE DIRIGIRÁ A LA VÍA DE EVACUACIÓN que le indique el profesor
- NO SE REZAGARÁ a coger objetos personales.
- NO SE AGACHARÁ ni se PARARÁ para recoger objetos que se hayan caído.
- SE INTENTARÁ NO HABLAR DURANTE LA EVACUACIÓN.
- NO UTILIZARÁ NUNCA LOS ASCENSORES.
- Si hay humo, la evacuación se realizará a ras de suelo.
- SE DEJARÁN CONDUCIR hasta el punto de concentración establecido y NO SE INTENTARÁ ALTERAR el itinerario de evacuación que le corresponda.
- PERMANECERÁ en el punto de concentración hasta nueva orden.
- SE UTILIZARÁN las salidas que se le indiquen para cada zona.

 <p>GENERALITAT VALENCIANA CONSELLERIA D'EDUCACIÓ</p>	<p>MEDIDAS DE EMERGENCIA DEL CENTRO IES Eduardo Merelló. Port de Sagunt.</p>
	<p>INSTRUCCIONES GENERALES PARA EL PERSONAL DEL CENTRO</p>

SI SE DETECTA UNA EMERGENCIA

- SI DETECTA UNA EMERGENCIA, MANTENDRÁ LA CALMA y lo COMUNICARÁ al Coordinador de Emergencias (CE) o hará uso de los pulsadores del edificio si los hubiese.
- SI ES UN ACCIDENTE, mantendrá la calma, permanecerá junto al herido y ordenará avisar al Coordinador de Emergencias (CE).
- RETORNARÁ a su aula lo más rápidamente posible.

SI SE REALIZA UNA EVACUACIÓN

- SE MANTENDRÁ el orden.
- NO SE REZAGARÁ, AGACHARÁ ni se PARARÁ a coger objetos personales.
- SE ESPERARÁ y SE ATENDERÁ el momento, la vía de evacuación y la salida que le indique el Equipo de Alarma y Evacuación (EAE) para usted y el grupo de alumnos asignados.
- VIGILARÁ QUE LOS ALUMNOS del aula o de las aulas a su cargo cumplan las instrucciones de evacuación.
- SE ENCARGARÁ de que las ventanas y puertas del aula o de las aulas asignadas queden cerradas.
- SE CERCIORARÁ de la evacuación de alumnos con deficiencias motoras a través de los compañeros de clase del evacuado. En caso de su imposibilidad optará por el confinamiento y las medidas a adoptar en su caso.
- NO UTILIZARÁ NUNCA LOS ASCENSORES.
- Si hay humo, la evacuación se realizará a ras de suelo.
- PERMANECERÁ en el punto de concentración hasta nueva orden, previa constatación de que se encuentran en el mismo todos los alumnos a su cargo, comunicándoselo al Coordinador de Emergencias (CE) cuando este se lo requiera.

 GENERALITAT VALENCIANA CONSELLERIA D'EDUCACIÓ	MEDIDAS DE EMERGENCIA DEL CENTRO IES Eduardo Merelló. Port de Sagunt.
	DIRECTORIO TELEFÓNICO DE EMERGENCIA

DIRECTORIO TELEFÓNICO DE EMERGENCIA	
TELÉFONO DE EMERGENCIAS	112
BOMBEROS. Parque más cercano.	085
COMPAÑÍA DEL GAS	96 266 03 40 96 266 05 56
POLICIA LOCAL	96 265 58 58
GUARDIA CIVIL	
POLICIA NACIONAL	96 267 00 91
PROTECCIÓN CIVIL	96 265 58 58
HOSPITAL	96 265 94 00

MODELO PARA AVISAR A AYUDAS EXTERNAS

**Llamo desde el Instituto Eduardo Merelló
que está en la calle Periodista Azzati s/n**

En el Port de Sagunt

Tenemos un (tipo de incidente: incendio, etc)

en (la planta nº o lugar concreto: biblioteca, etc.)

Es (gravedad: mucho humo, mucho fuego, etc.)


Hay (cantidad) **de heridos**

Y estamos evacuando el centro

Soy el/la (persona que llama: director, conserje, etc.)


En el centro tenemos (cantidad) **alumnos.**

Nuestro teléfono de contacto inmediato es el:

 GENERALITAT VALENCIANA CONSELLERIA D'EDUCACIÓ	MEDIDAS DE EMERGENCIA DEL CENTRO IES Eduardo Merelló. Port de Sagunt.
	INFORME DEL SIMULACRO DATOS BÁSICOS

DATOS PARA LA PLANIFICACIÓN DEL SIMULACRO.

TIPO DE EMERGENCIA:							
<input type="checkbox"/>	Incendio	<input type="checkbox"/>	Fuga de gas	<input type="checkbox"/>	Accidente	<input type="checkbox"/>	Emerg. exterior.
<input type="checkbox"/>	Aviso de bomba	<input type="checkbox"/>	Terremoto.	<input type="checkbox"/>	Inundación.	<input type="checkbox"/>	Explosión.
LOCALIZADA EN:							
<input type="checkbox"/>	AULA	<input type="checkbox"/>	ALMACÉN	<input type="checkbox"/>	ARCHIVOS	<input type="checkbox"/>	COCINA
<input type="checkbox"/>	SUBTERRÁNEO					<input type="checkbox"/>	TODO EL CENTRO
DETECTADA POR:							
<input type="checkbox"/>	VISITANTE		<input type="checkbox"/>	PERSONAL DEL EDIFICIO		<input type="checkbox"/>	SISTEMA DE DETECCIÓN
EQUIPOS A INTERVENIR:							
<input type="checkbox"/>	E.P.I.		<input type="checkbox"/>	E.A.E.		<input type="checkbox"/>	E.P.A.
AYUDAS EXTERIORES:							
<input type="checkbox"/>	NO SE RECURRIRÁ A AYUDAS EXTERIORES		<input type="checkbox"/>	SE RECURRIRÁ A:		<input type="checkbox"/>	Bomberos
						<input type="checkbox"/>	Servicios Sanitarios
						<input type="checkbox"/>	Policía Local
ACCIONES A EFECTUAR:							
<input type="checkbox"/>	EVACUACIÓN		<input type="checkbox"/>	CONFINAMIENTO		<input type="checkbox"/>	NINGUNA (en caso de accidente)
TIEMPO ESTIMADO PARA LA REALIZACIÓN DEL SIMULACRO:					 minutos	
FECHA:				HORA:			

 GENERALITAT VALENCIANA CONSELLERIA D'EDUCACIÓ	MEDIDAS DE EMERGENCIA DEL CENTRO IES Eduardo Merelló. Port de Sagunt.
	INFORME DEL SIMULACRO VALORACIÓN DEL PERSONAL

DATOS VALORACIÓN DEL SIMULACRO.

VALORACION DEL PERSONAL Y ALUMNOS.			
Valoración del alumnado:	Buena	Regular	Mala
¿Siguen las indicaciones del profesorado?			SI NO
¿Dejan las ventanas cerradas?			SI NO
¿Mantienen el orden y silencio?			SI NO
¿Se dirigen al punto de concentración?			SI NO
Valoración del personal del Centro:	Buena	Regular	Mala
¿Siguen el orden general de evacuación?			SI NO
¿Siguen las indicaciones del Equipo de Alarma y Evacuación (EAE)?			SI NO
¿Se realiza el recuento en el punto de encuentro?			SI NO
Valoración de los equipos de emergencia:	Buena	Regular	Mala
¿El Equipo de Alarma y Evacuación (EAE) es el último en abandonar la planta?			SI NO
¿El Equipo de Alarma y Evacuación (EAE) revisa que no quede nadie en la planta?			SI NO
¿El Equipo de Alarma y Evacuación (EAE) comprueba que se han cerrado puertas y ventanas?			SI NO
¿El Equipo de Primera Intervención (EPI) acude al foco del incendio?			SI NO
¿El Personal de apoyo (PA) corta los suministros de electricidad y gas?			SI NO
¿El Personal de apoyo (PA) abre las salidas de edificio?			SI NO
¿El Personal de apoyo (PA) abre las salidas del recinto?			SI NO
¿El Personal de apoyo (PA) avisa a las ayudas externas?			SI NO
¿El Personal de apoyo (PA) inutiliza los ascensores y montacargas?			SI NO
¿El Equipo de Primeros Auxilios (EPA) acude al punto de concentración con el botiquín portátil?			SI NO

 GENERALITAT VALENCIANA CONSELLERIA D'EDUCACIÓ	MEDIDAS DE EMERGENCIA DEL CENTRO IES Eduardo Merelló. Port de Sagunt.		
	INFORME DEL SIMULACRO VALORACIÓN DE LOS MEDIOS MATERIALES		

VALORACIÓN DE LAS VIAS DE EVACUACIÓN


¿Se forman estrechamientos o tapones durante la evacuación?	SI	NO	
¿Están libres de obstáculos las vías?	SI	NO	
¿Se han inutilizado los ascensores y montacargas?	SI	NO	No existe
¿Las salidas de planta son adecuadas?	SI	NO	
¿Las salidas de edificio son adecuadas?	SI	NO	
¿El punto de concentración cumple su función?	SI	NO	

VALORACIÓN DE LOS MEDIOS DE PROTECCIÓN

¿Funciona correctamente la alarma?	SI	NO	
¿Funcionan correctamente los extintores?	SI	NO	No existe
¿Funcionan correctamente las bocas de incendio equipadas (BIE)?	SI	NO	No existe
¿Funciona correctamente el alumbrado de emergencia?	SI	NO	No existe
¿El acceso al directorio telefónico de emergencia es eficaz?	SI	NO	
¿El botiquín está en condiciones de ser usado?	SI	NO	

TIEMPOS DE REALIZACIÓN DEL SIMULACRO

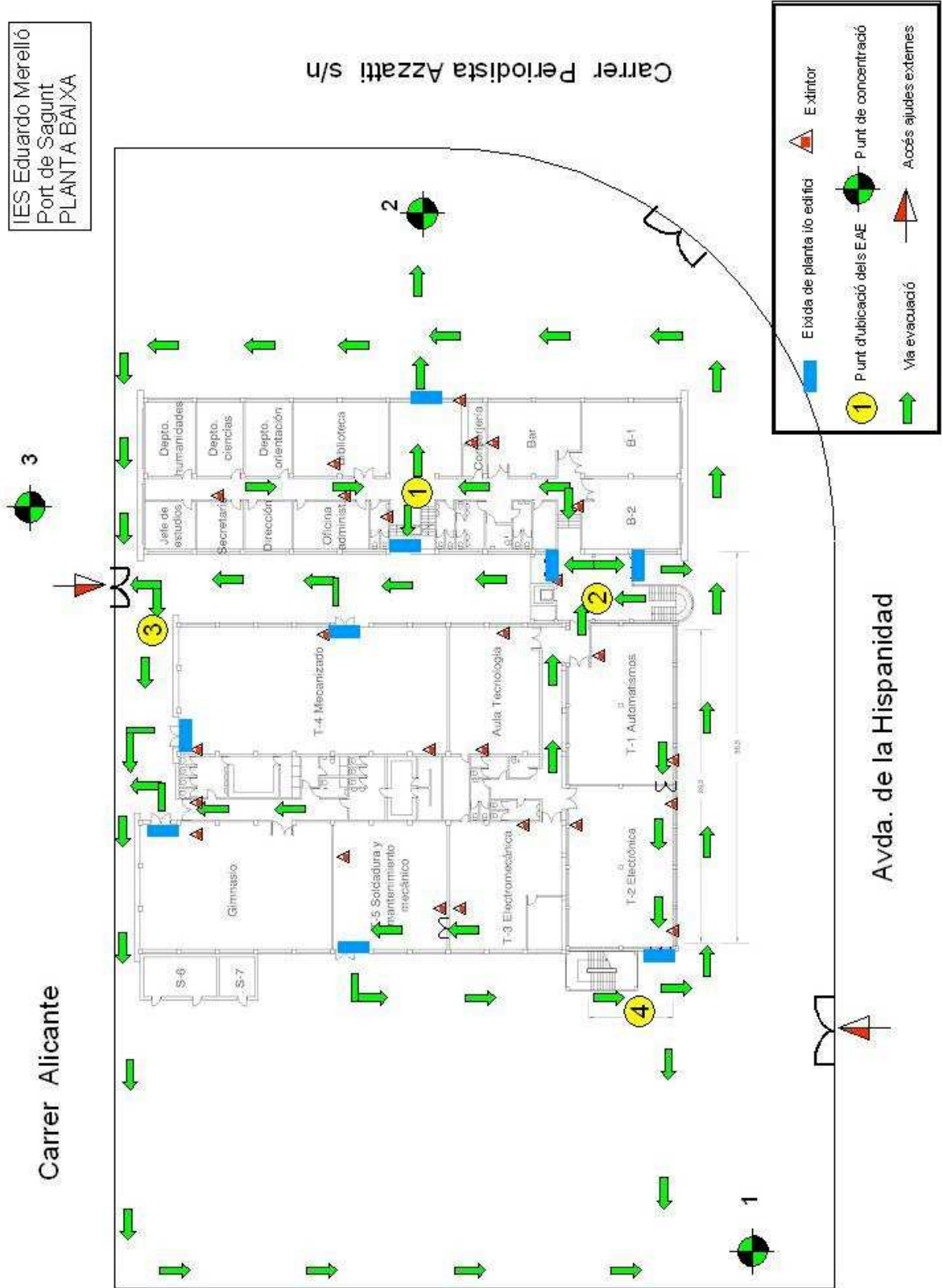
Tiempo medio de evacuación por planta		
Tiempo medio de evacuación por edificio		
Tiempo total del simulacro		

 GENERALITAT VALENCIANA CONSELLERIA D'EDUCACIÓ	MEDIDAS DE EMERGENCIA DEL CENTRO IES Eduardo Merelló. Port de Sagunt.
	INFORME DE EMERGENCIA REAL

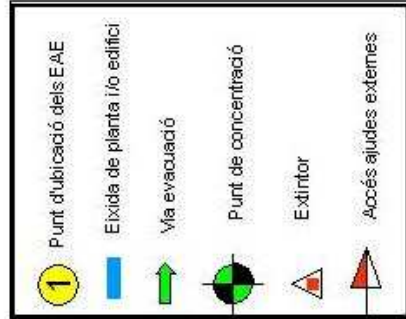
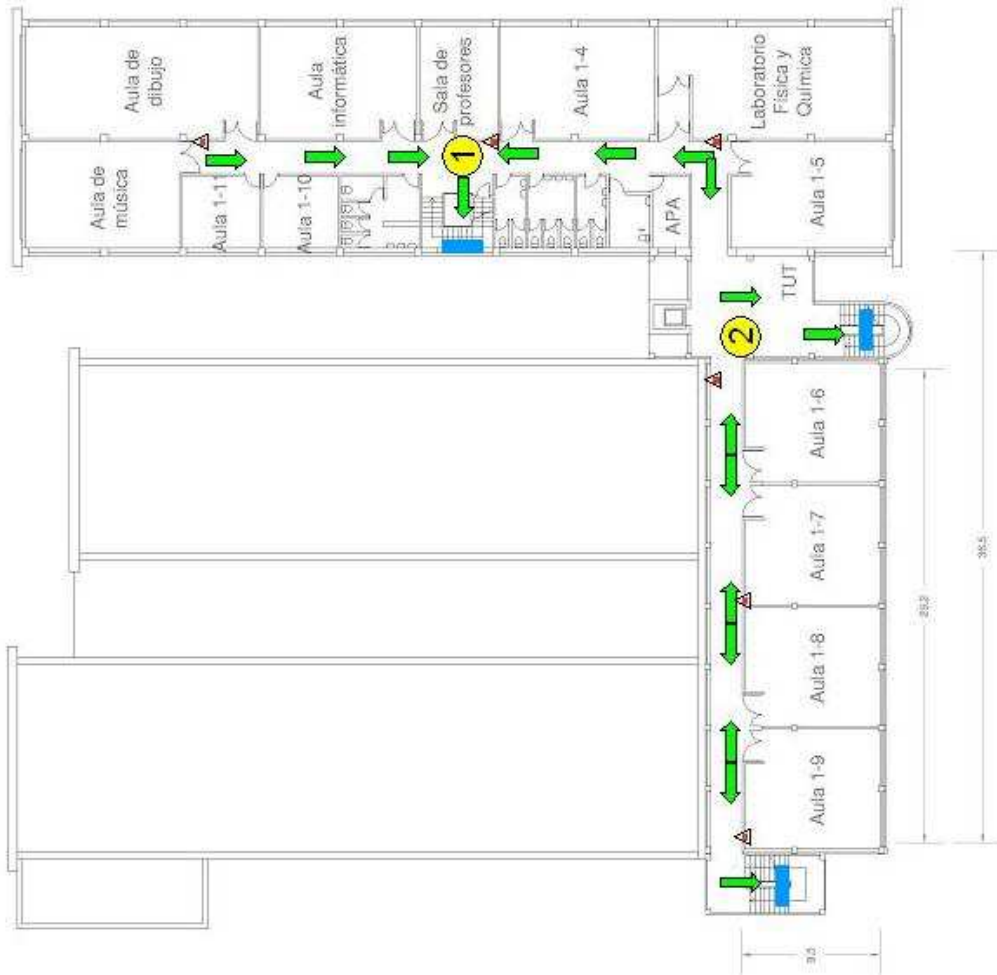
IDENTIFICACIÓN DE LA EMERGENCIA			
TIPO DE EMERGENCIA:			
INCENDIO: <input type="checkbox"/>	ACCIDENTE: <input type="checkbox"/>	EMERGENCIA EXTERIOR: <input type="checkbox"/>	
PERSONA QUE LA DESCUBRE:..... FECHA:..... HORA:.....			
LUGAR:.....			
ANÁLISIS DE LA EMERGENCIA			
<u>CAUSA-ORIGEN DE LA EMERGENCIA:</u>			
.....			
DESCRIPCIÓN DE DAÑOS A PERSONAS Y BIENES:			
* DAÑOS A PERSONAS:			
* DAÑOS A BIENES:			
MEDIOS UTILIZADOS:			
EQUIPOS INTERVINIENTES:			
* INTERNOS: E.P.I.: <input type="checkbox"/> E.A.E.: <input type="checkbox"/> E.P.A.: <input type="checkbox"/>			
* EXTERNAS: BOMBEROS: <input type="checkbox"/> POLICÍA: <input type="checkbox"/> SANITARIOS: <input type="checkbox"/> OTROS: <input type="checkbox"/>			
COMPORTAMIENTO/EFFECTIVIDAD	BUENO	ACEPTABLE	NULO
DE LOS RECURSOS MATERIALES			
DE LOS EQUIPOS INTERVINIENTES			
DE LAS MEDIDAS DE EMERGENCIA			
MEDIDAS CORRECTORAS:			
SOBRE LA CAUSA DE ORIGEN:			
SOBRE LOS RECURSOS MATERIALES:.....			
SOBRE LOS EQUIPOS INTERVINIENTES:			
SOBRE LAS MEDIDAS ESTABLECIDAS:.....			

4. Planos.

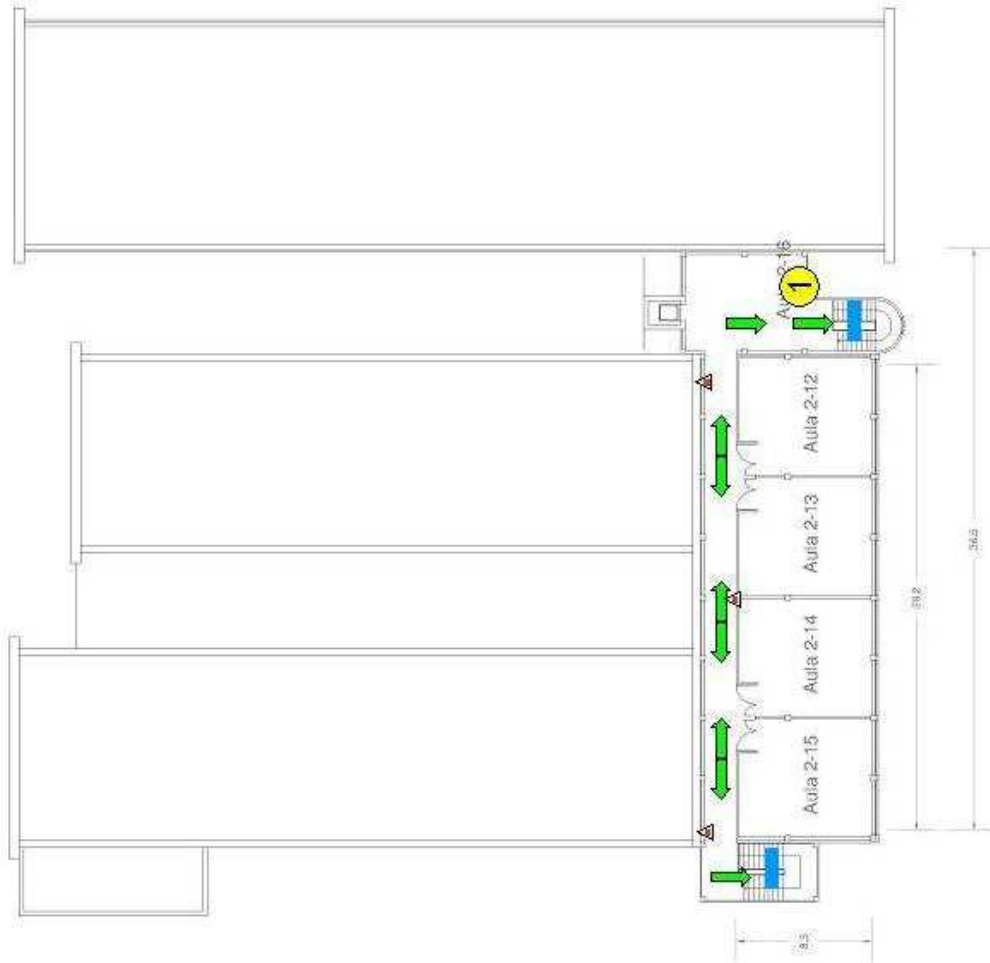
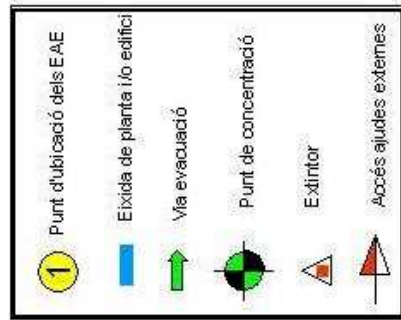
IES Eduardo Merelló
Port de Sagunt
PLANTA BAIXA



IES Eduardo Merelló
Port de Sagunt
PLANTA PRIMERA



IES Eduardo Merelló
Port de Sagunt
PLANTA SEGONA



5. Anexos.

ANEXO A

MIEMBROS DE LOS EQUIPOS DE ALARMA Y EVACUACIÓN 08/09

LUNES

LUGAR	HORA	PUNTO 1	PUNTO 2	PUNTO 3	PUNTO 4
PLANTA BAJA	1ª hora	Elena Lopez	J. Vte.Hernández	D.Alcayde	R.Vila
	2ª hora	Serrano	Montse Abad		
	3ª hora	Marta Marín	Pedro Alonso	F. Lambies	I.Mourad
	4ª hora	Soler	J. Ant. García		
	5ª hora	Rosa Márquez	Mª Maldonado	N. Sanchez	R.Vila
	6ª hora	Alegre	Enrique Catalá		
	7ª hora	Juan Fco. Orón	Eva Gomez	P. Vizcaino	J.Lopez
	8ª hora		Eva Gomez		
	9ª hora		Carmen Palacios		
	10ª hora		Eva Velez	L.Martinez	
	11ª hora	Eduardo Sabio	José Mª Roselló	V. Portet	JM Gandara
	12ª hora		José Mª Roselló		

PLANTA PRIMERA	1ª hora	J.V.Berchi	JM Perez	
	2ª hora	J.L. Martinez	MP Hernandez	
	3ª hora	P. Diez	M Peiro	
	4ª hora	MJ Vergel	C Iranzo	
	5ª hora	JL Martinez		
	6ª hora		P. Alonso	
	7ª hora	A Calatayud	C Iranzo	
	8ª hora		M Dura	
	9ª hora	P.Blasco	P Isach	
	10ª hora		E Gomez	
	11ª hora		MJ Gutierrez	
	12ª hora		P. Isach	

PLANTA SEGUNDA	1ª hora	M Maldonado	
	2ª hora	P Alonso	
	3ª hora	MJ Vergel	
	4ª hora	JM Perez	
	5ª hora	JV Hernandez	
	6ª hora	L de Haro	
	7ª hora	E Vaquer	
	8ª hora		
	9ª hora	PLANTA VACIA	
	10ª hora		
	11ª hora		
	12ª hora		

MIEMBROS DE LOS EQUIPOS DE ALARMA Y EVACUACIÓN 08/09

MARTES

LUGAR	HORA	PUNTO 1	PUNTO 2	PUNTO 3	PUNTO 4
PLANTA BAJA	1ª hora	Elena Lopez Serrano	J. Fuentes	J. Sabater	R.Vila
	2ª hora		A.Gimenez		A.Gracia
	3ª hora		M. Peiro		
	4ª hora	Marta Marín Soler	L. de Haro	N. Sanchez	P.Gandia
	5ª hora		J. A. Garcia		
	6ª hora		E. Catala	E.Gomez	
	7ª hora	Rosa Márquez Alegre	C.Boronat	V. Portet	J. Lopez
	8ª hora		M. Abad		
	9ª hora		G. Torres		
	10ª hora	Eduardo Sabio	V. Almiñana	P. Vizcaino	L. Martinez
	11ª hora				
	12ª hora				

PLANTA PRIMERA	1ª hora	JL Martinez	JJ Ariño	
	2ª hora		P Diez	
	3ª hora		A Gimenez	
	4ª hora	P. Alonso	M Peiro	
	5ª hora	L. de Haro	A Gimenez	
	6ª hora	JL Martinez	C Iranzo	
	7ª hora	JM Gandara	J Izquierdo	
	8ª hora			
	9ª hora	A Calatayud	E Velez	
	10ª hora		C Boronat	
	11ª hora	J.Izquierdo	P Blasco	
	12ª hora			

PLANTA SEGUNDA	1ª hora	M Maldonado	
	2ª hora	M Dura	
	3ª hora	M Lopez	
	4ª hora	M Dura	
	5ª hora	MJ Vergel	
	6ª hora	P Alonso	
	7ª hora	E Velez	
	8ª hora		
	9ª hora	X Graña	
	10ª hora	PLANTA VACIA	
	11ª hora		
	12ª hora		

MIEMBROS DE LOS EQUIPOS DE ALARMA Y EVACUACIÓN 08/09

MIÉRCOLES

LUGAR	HORA	PUNTO 1	PUNTO 2	PUNTO 3	PUNTO 4
PLANTA BAJA	1ª hora	Elena Lopez	M.J. Vergel	P. Sabio	R.Vila
	2ª hora	Serrano			
	3ª hora	Marta Marín	M. Abad	D.Alcayde	L. Martinez
	4ª hora	Soler	M. Maldonado		N.Sanchez
	5ª hora	Rosa Márquez	J. Lopez F.		MJ Gutierrez
	6ª hora	Alegre	SIN CLASE		
	7ª hora	Juan Fco. Orón	J.V. Hernandez	I.Mourad	P. Blasco
	8ª hora		L. de Haro		
	9ª hora		E.Velez	P.Vizcaino	A.Gracia
	10ª hora		V. Almiñana		L. Martinez
	11ª hora	E.Gomez	JM Gandara		
	12ª hora	Eduardo Sabio	V.Almiñana		

PLANTA PRIMERA	1ª hora	JJ Ariño	A Gimenez		
	2ª hora	JL Martinez	G. Medina		
	3ª hora		G Sierra		
	4ª hora	G. Medina	MJ Gutierrez		
	5ª hora	JL Martinez	MP Hernandez		
	6ª hora	SIN CLASE			
	7ª hora	J.Izquierdo	E Velez		
	8ª hora		J Fuentes		
	9ª hora	JM Gandara	P Isach		
	10ª hora				
	11ª hora	A Calatayud	C Boronat		
	12ª hora				

PLANTA SEGUNDA	1ª hora	E Vaquer	
	2ª hora		
	3ª hora	L de Haro	
	4ª hora	JM Perez	
	5ª hora	X Graña	
	6ª hora	PLANTA VACIA	
	7ª hora	M Lopez	
	8ª hora	J Oron	
	9ª hora	M Lopez	
	10ª hora	PLANTA VACIA	
	11ª hora		
	12ª hora		

MIEMBROS DE LOS EQUIPOS DE ALARMA Y EVACUACIÓN 08/09

JUEVES

LUGAR	HORA	PUNTO 1	PUNTO 2	PUNTO 3	PUNTO 4
PLANTA BAJA	1ª hora	Elena Lopez Serrano	M.Lopez	D.Alcayde	A.Garcia
	2ª hora		M. Maldonado		
	3ª hora		Marta Marín Soler	M. Peiro	P.Vizcaino
	4ª hora	Pedro Alonso		P. Sabio	
	5ª hora	L. de Haro			
	6ª hora	Rosa Márquez Alegre	P. Isach	I.Mourad	P.Blasco
	7ª hora		J. A. Garcia		
	8ª hora		M. Abad	N. Sanchez	I.Mourad
	9ª hora	E.Gomez			
	10ª hora	Eduardo Sabio	G.Sierra	V.Portet	P.Sabio
	11ª hora		E.Velez		
	12ª hora				

PLANTA PRIMERA	1ª hora	J.V.Berchi	J Fuentes	
	2ª hora	I.Medina	JM Perez	
	3ª hora	JL Martinez	JJ Ariño	
	4ª hora		G. Medina	
	5ª hora		C Iranzo	
	6ª hora	M. Lopez	P Diez	
	7ª hora	JJ Hoyos	M Abad	
	8ª hora			
	9ª hora	V Almiñana	P Isach	
	10ª hora	P. Blasco	JM Gandara	
	11ª hora		P Isach	
	12ª hora			

PLANTA SEGUNDA	1ª hora	JM Perez	
	2ª hora	M Lopez	
	3ª hora	M Dura	
	4ª hora	JV Hernandez	
	5ª hora	P Diez	
	6ª hora	P Alonso	
	7ª hora	PLANTA VACIA	
	8ª hora	A Calatayud	
	9ª hora		
	10ª hora	PLANTA VACIA	
	11ª hora		
	12ª hora		

MIEMBROS DE LOS EQUIPOS DE ALARMA Y EVACUACIÓN 08/09

VIERNES

LUGAR	HORA	PUNTO 1	PUNTO 2	PUNTO 3	PUNTO 4
PLANTA BAJA	1ª hora	Elena Lopez	J.A.Garcia	D.Alcayde	J.Lopez
	2ª hora	Serrano	I.Medina		
	3ª hora	Marta Marín	J.V. Hernandez		
	4ª hora	Soler	Pedro Alonso	P.Sabio	R.Vila
	5ª hora	Rosa Márquez	M. Maldonado	F.Lambies	
	6ª hora	Alegre	M. Peiro		
	7ª hora	Juan Fco. Orón	I.Calvo	V.Portet	JM Gandara
	8ª hora		E.Gomez		V.Almiñana
	9ª hora		E.Velez		
	10ª hora		C.Boronat	I.Mourad	
	11ª hora		E.Velez		
	12ª hora				

PLANTA PRIMERA	1ª hora	JL Martinez	A Gimenez	
	2ª hora		MP Hernandez	
	3ª hora	JV Berchi	E Catala	
	4ª hora	JL Martinez	P Diez	
	5ª hora		M Peiro	
	6ª hora		P Diez	
	7ª hora	A.Calatayud	MJ Gutierrez	
	8ª hora	P Blasco		
	9ª hora	J. Izquierdo	JM Rosello	
	10ª hora		E Velez	
	11ª hora			
	12ª hora			

PLANTA SEGUNDA	1ª hora	I Medina	
	2ª hora	A Gimenez	
	3ª hora	M Lopez	
	4ª hora	JM Perez	
	5ª hora		
	6ª hora	M Dura	
	7ª hora	PLANTA VACIA	
	8ª hora		
	9ª hora		
	10ª hora		
	11ª hora		
	12ª hora		

ANEXO B: MIEMBROS DEL EQUIPO DE PRIMERA INTERVENCIÓN 08/09					
	LUNES	MARTES	MIÉRCOLES	JUEVES	VIERNES
8.15 9.10	Mª PAZ HERNÁNDEZ DAVID ALONSO	MIGUEL LÓPEZ Mª LUISA LÓPEZ	ANDREU RODA PILAR DíEZ	JOSE VTE. HDEZ. XIMO GRAÑA	GLORIA MEDINA CARMEN PALACIOS
9.10 10.05	JOSE VTE.HDEZ JACINTA FUENTES	AMPARO FORNER LUIS GARRIDO	MONTSE ABAD MERCEDES SERRANO	PACO SABIO N. ANTONIO GIMENEZ	MERCÉ DURÀ JOSE Mª PEREZ
10.05 11.00	DANI ALCAYDE GUILLERMO SIERRA	PILAR DíEZ ISABEL CALVO	LUIS GARRIDO JOSE VTE. BERCHI MERCEDES SERRANO	JACINTA FUENTES DANIEL ALCAYDE	JUAN JOSÉ HOYOS Mª DOLORES CRISTINA IRANZO
11.00 11.30	A.CARMONA LOLA CARRIL ANDREU RODA XAVI ALBIACH	I.MOURAD J.SABATER GLORIA MEDINA ISABEL CALVO	CRISTINA IRANZO J. LUIS MARTÍNEZ	EVA VAQUER Mª PAZ HERNÁNDEZ FERNANDO LAMBIES	V. CARRAMIÑANA CARMEN PALACIOS ANTONIO GIMÉNEZ MARIBEL PEIRO
11.30 12.25	ISABEL CALVO GREGORIO TORRES	Mª DOLORES MIGUEL LÓPEZ	ENRIQUE CATALÀ LUCIA DE HARO Mª PAZ HERNÁNDEZ	JOSE LÓPEZ JOSE VTE. BERCHI MERCÉ DURÀ	I.MOURAD ENRIQUE CATALÀ
12.25 13.20	JUAN PUMARETA MERCEDES SERRANO	XIMO GRAÑA A.SAMPOL	JOSE LÓPEZ CARMEN CORET	LUCIA DE HARO JOSE Mª PEREZ	JOSE LÓPEZ JACINTA FUNTES
13.20 14.15	Mª DOLORES MERCEDES SERRANO	F.LAMBIES PACO SABIO N.	ANTONIO TRISTÁN CAYUELA	GREGORIO TORRES PEDRO HOLGADO	Mª LUISA GUILLERMO SIERRA
14.15 15.15	Mª DOLORES MERCEDES SERRANO	F.LAMBIES PACO SABIO N.	ANTONIO TRISTÁN CAYUELA	GREGORIO TORRES PEDRO HOLGADO	Mª LUISA GUILLERMO SIERRA
15.15 16.10	CARLES BORONAT FELIPE IGLESIAS	CARMEN CORET FELIPE IGLESIAS	FELIPE IGLESIAS PACO ISACH	FELIPE IGLESIAS AMPARO FORNER	A. CALATAYUD FELIPE IGLESIAS
16.10 17.05	CARLES BORONAT PACO PEREZ	EVA VAQUER JUANJO ARIÑO	EVA VELÉZ EVA GOMEZ	EVA GOMEZ PACO PEREZ	Mª JOSÉ GUTIERREZ PACO PEREZ
17.05 18.00	EVA GÓMEZ JOSE Mª ROSELLÓ	JUAN JOSÉ HOYOS PEDRO J.SANCHO	PEDRO J.SANCHO JUAN PUMARETA	HECTOR VILLAR J.TORRENT VTE. PORTET	J.TORRENT FELIPE IGLESIAS
18.00 18.25	EVA GÓMEZ JOSE Mª ROSELLÓ	JUAN JOSÉ HOYOS PEDRO J.SANCHO	PEDRO J.SANCHO JUAN PUMARETA	HECTOR VILLAR J.TORRENT VTE. PORTET	J.TORRENT PACO PEREZ
18.25 19.20	JUAN JOSÉ HOYOS DAVID ALONSO	VICENT PORTET J.Mª ROSELLO	J.TORRENT DAVID ALONSO	DAVID ALONSO EVA VELÉZ	HECTOR VILLAR DAVID ALONSO
19.20 20.15	PACO ISACH PACO PEREZ	CARLES BORONAT PACO PEREZ	LUIS MARTINEZ PACO PEREZ	I.MOURAD PACO PEREZ	Mª JOSE GUTIERREZ PACO PEREZ
20.15 21.10	PACO ISACH PACO PEREZ	ANTONIO TRISTÁN PACO PEREZ	J.SABATER PACO PEREZ	ANTONIO CARMONA PACO PEREZ	ANTONIO TRISTÁN PACO PEREZ