

# PREFERENCIA PROVINCIAL TELEMÁTICA

GENERALITAT VALENCIANA  
CONSELLERIA DE EDUCACIÓN

Módulo Preferencia Provincial Interinos



# Proceso Preferencia Provincial



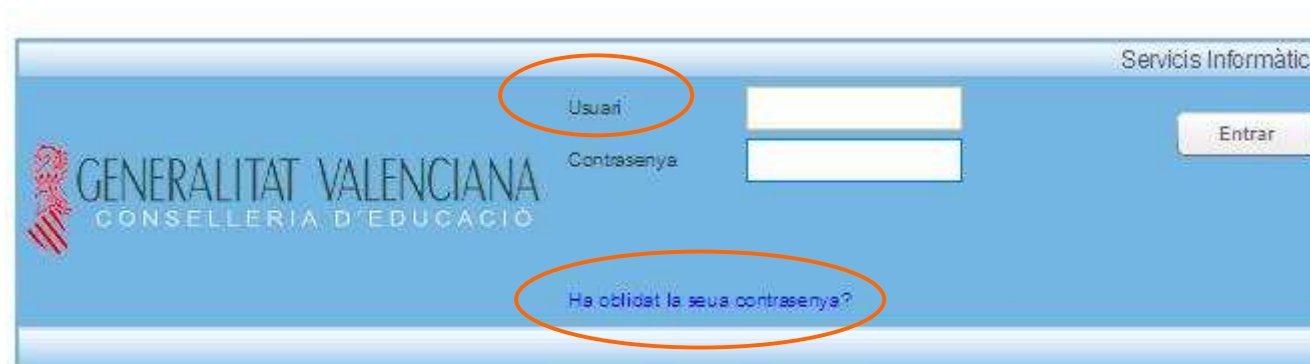
El solicitante mediante acreditación personal (Certificados GVA, DNI electrónico) o mediante la obtención de su usuario para el proceso, realizará una tramitación telemática de preferencia provincial, a efectos de provisión de puestos de sustitución a tiempo completo y a efectos de poder determinar las bolsas donde la obligatoriedad podrá tener referencia provincial.

El procedimiento que se seguirá para la presentación de las preferencias provinciales será el siguiente:



Los pasos **1**, **2** y **3** los realizará el solicitante utilizando un nuevo módulo a través de internet.

# Identificación



Si se es solicitante autorizado el método de identificación del solicitante será:

## Usuario / Contraseña:

El usuario autorizado para el proceso accede con su Usuario y Contraseña.

Si es la primera vez que accede debe introducir su Nif como Usuario y después utilizar el enlace *¿Ha olvidado su contraseña?* para autenticarse.

NOTA: Aquellos interinos que ya posean una contraseña porque han entrado a Itaca o al gestor de incidencias deben utilizar dicha contraseña.

# Autenticación de usuarios

La información requerida por el sistema será la fecha de nacimiento, el teléfono móvil o la cuenta bancaria (6 últimos dígitos), dependiendo de la situación de cada interino.

## Identificar usuari

Responga a les següents preguntes. Les respostes es posaran automàticament en majúscules.

ID de compte: 5      6Q

Data de naixement (aaaammdd)

Telèfon mòbil (sense espais, sense guions)

Una vez el sistema valide la información introducida, le permitirá generarse la contraseña para poder acceder con ella.

## Canviar Contrasenya

ID de compte: 5      2

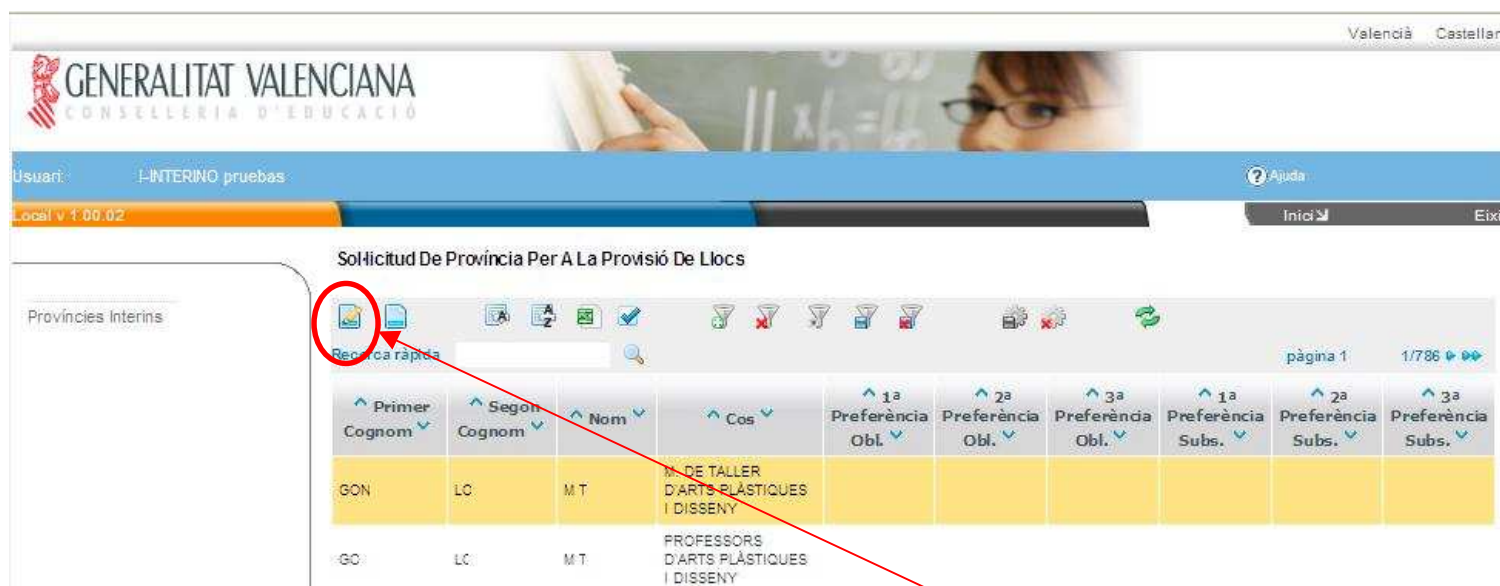
Contrasenya (Mínim de 6 caracters)

Confirmar Contrasenya

# Selección del Cuerpo

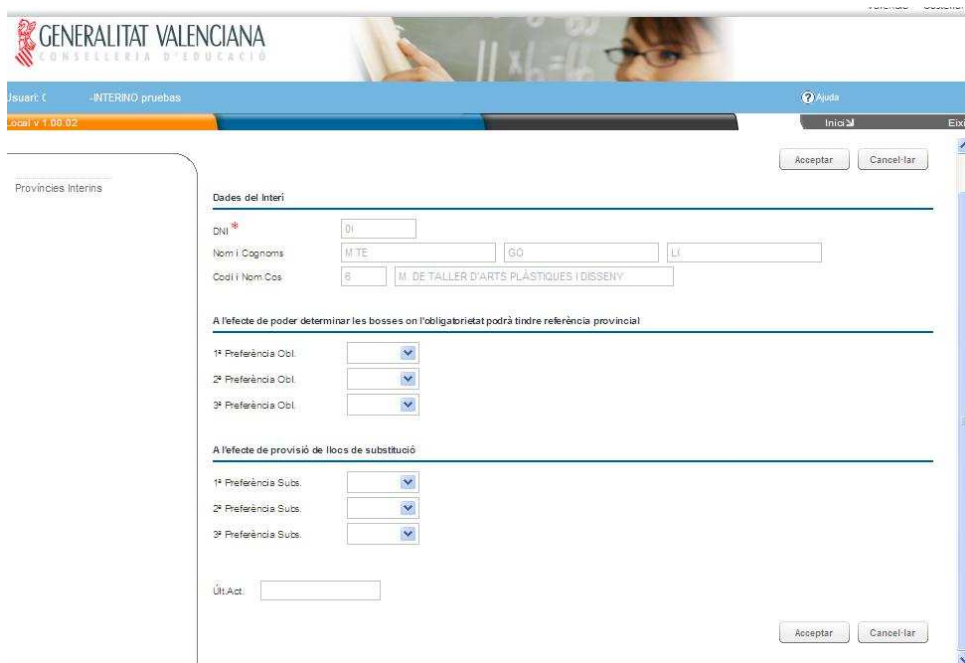
El solicitante puede realizar la preferencial provincial en cada uno de los cuerpos a los que pertenezca.

Por tanto, al inicial el proceso, se deberá seleccionar el cuerpo sobre el cual se desea realizar la preferencia provincial.



Una vez seleccionado el cuerpo, se deberá pulsar el botón Editar Registro, para poder realizar nuestra petición provincial.

# Preferencia Provincial



GENERALITAT VALENCIANA  
CONSSELLERIA D'EDUCACIÓ

Usuari: C -INTERINO pruebas

Local: v 1.00.02

Inici Eixir

Acceptar Cancel·lar

Provincies Interins

**Dades del Interi**

DNI\*

Nom i Cognoms

Codi i Nom Cos

A l'efecte de poder determinar les bosses on l'obligatorietat podrà tindre referència provincial

1ª Preferència Obl.

2ª Preferència Obl.

3ª Preferència Obl.

A l'efecte de provisió de llocs de substitució

1ª Preferència Subs.

2ª Preferència Subs.

3ª Preferència Subs.

Últ.Aot:

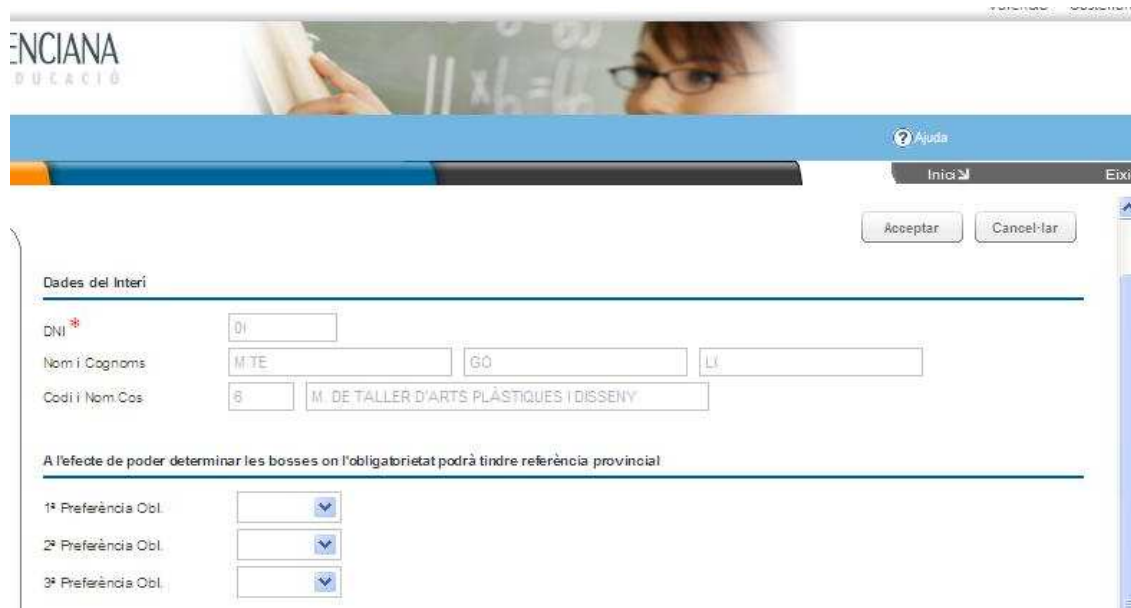
Acceptar Cancel·lar

Una vez seleccionado el cuerpo, podremos ver información del interino solicitante (nombre, apellidos y cuerpo), junto con la preferencia provincial.

El interino podrá realizar 2 preferencias provinciales, sobre 2 situaciones distintas:

1. A efectos de poder determinar las bolsas donde la obligatoriedad podrá tener referencia provincial.
2. A efectos de provisión de puestos de sustitución a tiempo completo.

# Preferencia Provincial: Determinación de bolsas



ENCIANA  
EDUCACIÓ

Ajuda

Inici Eixir

Acceptar Cancel·lar

Dades del Interi

DNI \*

Nom i Cognoms

Codi i Nom Cos

A l'efecte de poder determinar les bosses on l'obligatorietat podrà tindre referència provincial

1ª Preferència Obl.

2ª Preferència Obl.

3ª Preferència Obl.

La primera preferencia provincial se realiza para poder determinar las bolsas donde la obligatoriedad podrá tener referencia provincial, para la provisión de puestos vacantes a tiempo completo.

Quien no efectue petición de provincia/s preferente/s optará indistintamente por prestar servicios en un centro de cualquiera de las 3 provincias, según las necesidades educativas.

El interino señalará la/s provincia/s preferente/s así como el orden de preferencia de las mismas.

# Preferencia Provincial: Provisión de sustituciones

La segunda preferencia provincial se realiza para poder proveer los puestos de sustitución a tiempo completo, y vacantes a partir del 1 de enero de 2012.

En el supuesto que alguno de dichos puestos no fuera elegida voluntariamente por ningún aspirante de las bolsas convocadas, se asignará de oficio atendiendo al orden de prelación existente en la correspondiente bolsa y a esta preferencia provincial.

Quien no efectue petición de provincia/s preferente/s optará indistintamente por prestar servicios en un centro de cualquiera de las 3 provincias, según las necesidades educativas.

El interino señalará la/s provincia/s preferente/s así como el orden de preferencia de las mismas.

A l'efecte de provisió de llocs de substitució

---

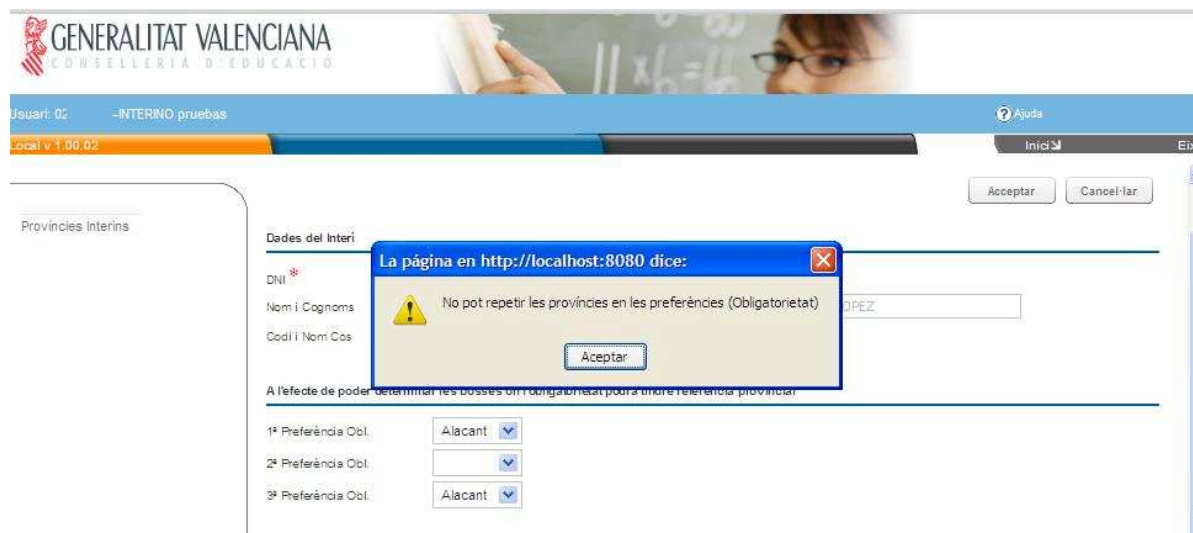
1ª Preferència Subs.  ▼

2ª Preferència Subs.  ▼

3ª Preferència Subs.  ▼

Últ.Act:

# Cumplimentar la sollicitud. Modificació de preferències



Se podrán añadir o modificar las preferencias provinciales de cualquiera de las 2 modalidades.

El sistema validará las preferencias, para impedir que se repitan las provincias seleccionadas dentro de cada modalidad.

## Módulo Preferencia Provincial Interinos

# Cumplimentar la solicitud. Actualización

Webas ? Ayuda

Inici Eixir

Aceptar Cancel·lar

---

**Dades del Interi**

DNI\*

Nom i Cognoms

Codi i Nom Cos

---

A l'efecte de poder determinar les bosses on l'obligatorietat podrà tindre referència provincial

1ª Preferència Obl.

2ª Preferència Obl.

3ª Preferència Obl.

---

A l'efecte de provisió de llocs de substitució

1ª Preferència Subs.

2ª Preferència Subs.

3ª Preferència Subs.

Últ.Act.

Data de l'última actualització en les dades emmagatzemada automàticament

Aceptar Cancel·lar

Para actualizar los datos se deberá pulsar el botón Aceptar. Si se desea cancelar los cambios, se deberá pulsar el botón de Cancelar.

En la parte inferior de la ventana, tendremos la fecha de la última actualización que se ha realizado de las preferencias provinciales.

# Resultado de la Preferencia Provincial

Solicitud De Provincia Per A La Provisió De Llocs

Provincies Interins

Recerca ràpida

Primer Cognom	Segon Cognom	Nom	Cos	1a Preferència Obl.	2a Preferència Obl.	3a Preferència Obl.	1a Preferència Subs.	2a Preferència Subs.	3a Preferència Subs.
GON	LC	M TE	M. DE TALLER D'ARTS PLÀSTIQUES I DISSENY	Alacant		Castelló	Castelló	València	
GON	LC	M T	PROFESSORS D'ARTS PLÀSTIQUES I DISSENY						

pàgina 1 1/786

Una vez realizadas las modificaciones en las preferencias provinciales, podremos ver los cambios efectuados en la pantalla inicial.

Podemos realizar el mismo proceso para el resto de cuerpos (si es el caso).

Para finalizar el proceso deberemos abandonar al aplicación.