



IES Misteri d'Elx



LA MEJORA CONTINUA COMO BASE PARA ALCANZAR LA EXCELENCIA EN LA GESTIÓN DE LOS CENTROS EDUCATIVOS

Valencia 12 de marzo de 2008

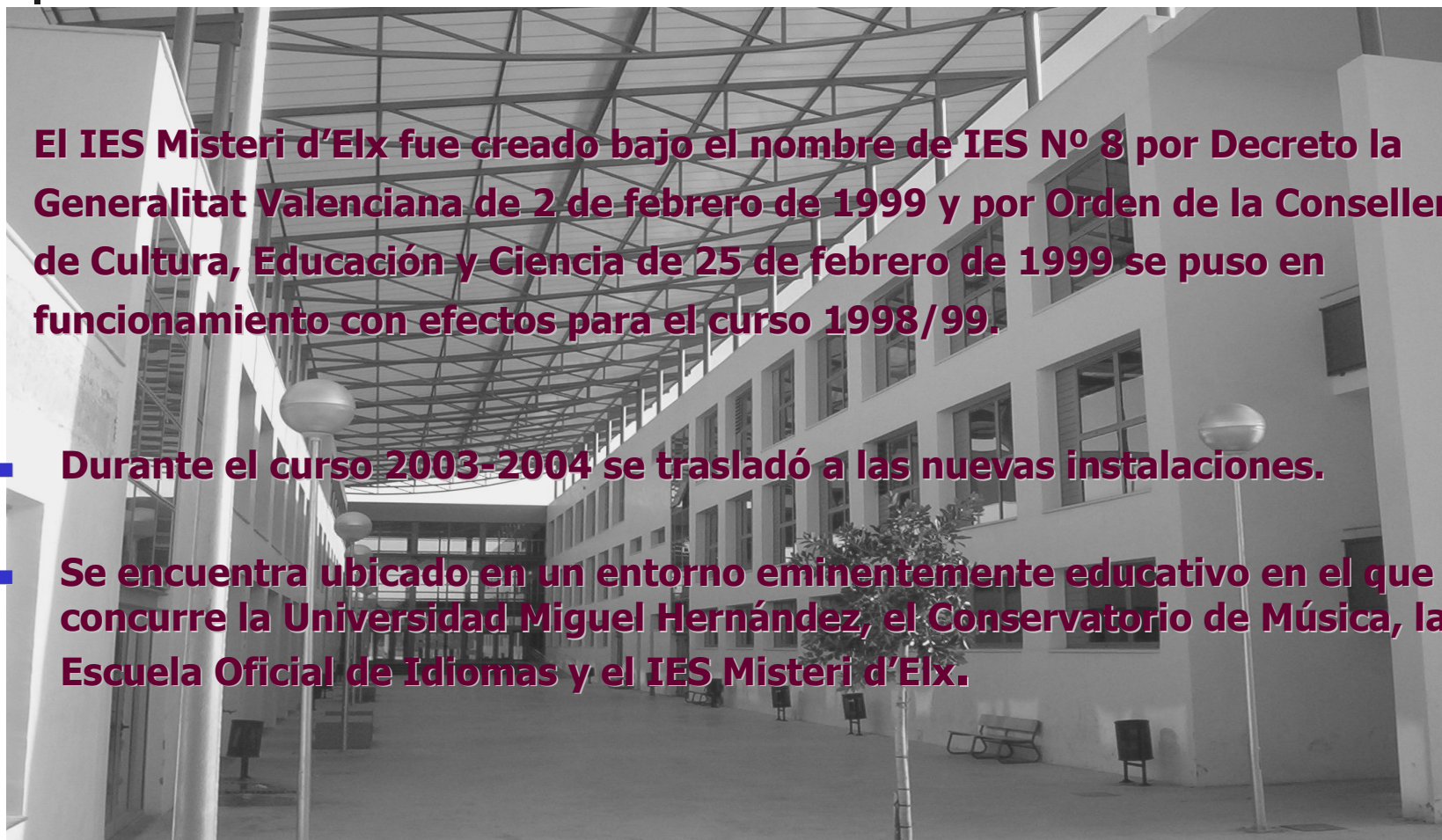


IES Misteri d'Elx



¿Quiénes somos?

- El IES Misteri d'Elx fue creado bajo el nombre de IES N° 8 por Decreto la Generalitat Valenciana de 2 de febrero de 1999 y por Orden de la Conselleria de Cultura, Educación y Ciencia de 25 de febrero de 1999 se puso en funcionamiento con efectos para el curso 1998/99.
- Durante el curso 2003-2004 se trasladó a las nuevas instalaciones.
- Se encuentra ubicado en un entorno eminentemente educativo en el que concurre la Universidad Miguel Hernández, el Conservatorio de Música, la Escuela Oficial de Idiomas y el IES Misteri d'Elx.



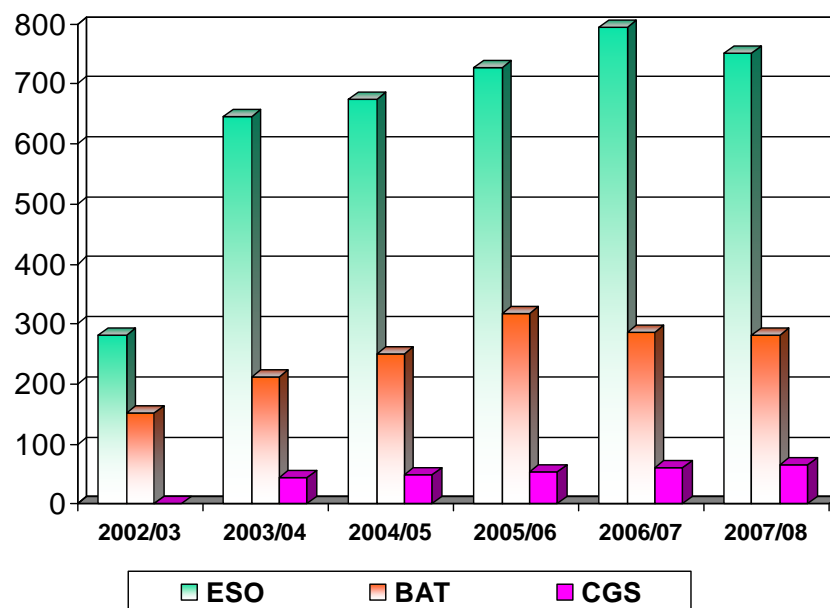


IES Misteri d'Elx

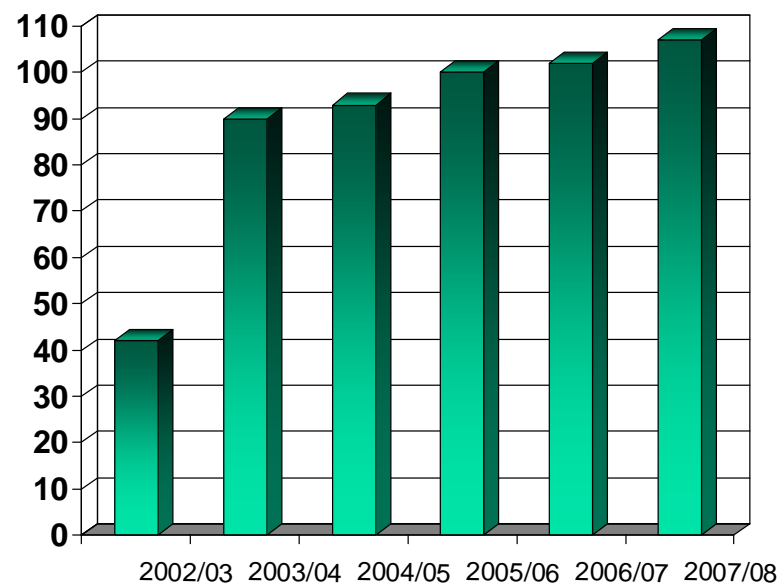


Evolución del IES Misteri d'Elx

Evolución de la matriculación



Profesorado





IES Misteri d'Elx



Curso 2007-2008

1º ESO	7 grupos		1º Ba.Artes	1 grupo	26 alumnos
2º ESO	7 grupos		1º Ba.Ciencias	2 grupos	61 alumnos
	14 grupos	375 alumnos	1º Ba.Humani.	2 grupos	65 alumnos
3º ESO	8 grupos			5 grupos	152 alumnos
4º ESO	7 grupos		2º Ba.Artes	1 grupo	29 alumnos
	15 grupos	376 alumnos	2º Ba.Ciencias	2 grupos	45 alumnos
			2º Ba.Humani.	2 grupos	55 alumnos
TOTAL	29 grupos	751 alumnos		5 grupos	129 alumnos
CGS	Desa.Apli.Proyec.Construcc.		TOTAL	10 grupos	281 alumnos
	33 alumnos	33 alumnos			
			CENTRO	41	1098



IES Misteri d'Elx



Nuestro Viaje a la Calidad

- **Comenzamos con un grupo de siete centros de la ciudad de Elx, con la intención de implantar un Sistema de Gestión de Calidad en el año 2002.**
- **En junio de 2004 decidimos unificarnos en la red RIESQ.**
- **Contamos con el apoyo del CEFIRE de Elx, del IVECE y de la UMH.**
- **Conocimos la experiencia del IES Donapea de Pamplona.**
- **Elegimos el modelo EFQM.**
- **Evaluación Perfil V4.0 (Club de Gestión de Calidad) para entidades educativas.**
- **Elaboramos nuestro Mapa de Procesos y comenzamos a documentar de forma sistemática.**
- **Durante cuatro años a través del IVECE y la Formación del Profesorado buscamos *LA EXCELENCIA EDUCATIVA A TRAVÉS DEL PROCESO DE MEJORA CONTINUA.***

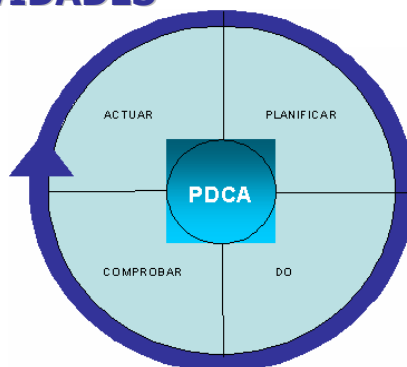


IES Misteri d'Elx



¿Qué se debe realizar para avanzar hacia la excelencia?

- **EL AVANCE HACIA LA EXCELENCIA SE CORRESPONDE CON LA SECUENCIA DE ACTIVIDADES DESCRITA EN EL CICLO PDCA (PLANIFICAR – DESARROLLAR – COMPROBAR – ACTUAR)**
- **EN ESTA SITUACIÓN SE ENCUENTRAN LAS ORGANIZACIONES QUE DISEÑAN PROCESOS Y DEFINEN OBJETIVOS PARA LOS MISMOS**
- **DISPONEN DE PROCEDIMIENTOS PARA EJECUTAR ESTOS PROCESOS**
- **MIDEN EL GRADO DE CONSECUCCIÓN DE LOS OBJETIVOS PLANIFICADOS**
- **MEJORAN LOS PROCESOS COMO CONSECUENCIA DEL ANÁLISIS DE RESULTADOS Y DE LAS ACTIVIDADES DE APRENDIZAJE**



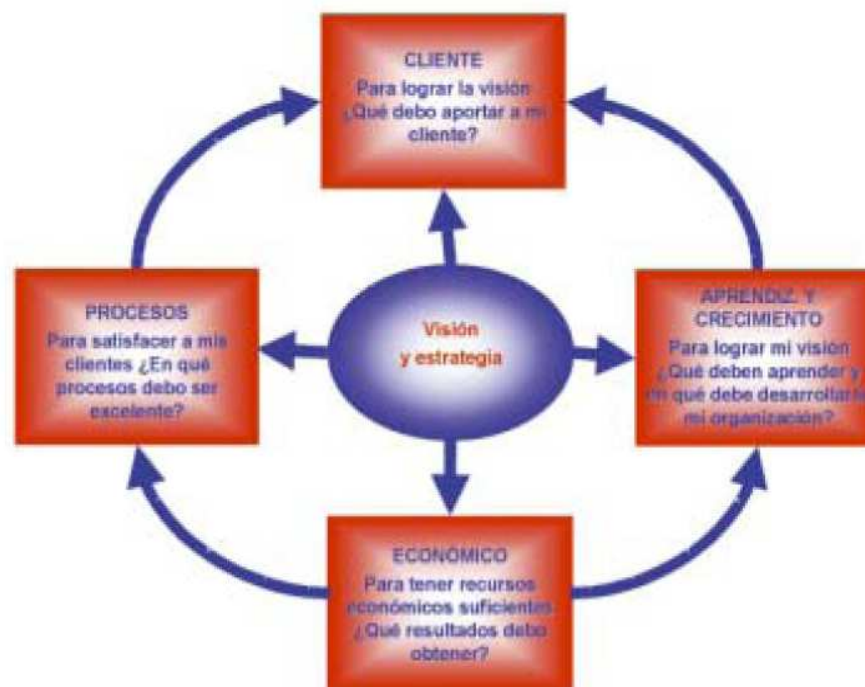


IES Misteri d'Elx



¿Por dónde comenzamos la mejora continua en nuestra organización?

- **LA POLÍTICA Y LA ESTRATEGIA** son los motores del proceso de mejora continua
- **VISIÓN:** ser el centro educativo de referencia al cual sea un orgullo pertenecer
- **EL PLAN ESTRATÉGICO** es la guía para alcanzar la visión
- **LOS TEMAS ESTRATÉGICOS** priorizan el proceso de mejora
- **EL MAPA ESTRATÉGICO** canaliza el proceso de mejora continua
- **LOS RESULTADOS ESTRATÉGICOS** reorientan el proceso de mejora continua





IES Misteri d'Elx



¿Qué hemos priorizado en nuestra organización?

TEMAS ESTRATÉGICOS

- T-1: RECURSOS ECONOMICOS, EQUIPAMIENTOS E INSTALACIONES
- T-2: PROCESO DE ENSEÑANZA APRENDIZAJE
- T-3: LIDERAZGO DEL PERSONAL DEL CENTRO
- T-4: SATISFACCIÓN DE LOS GRUPOS DE INTERÉS

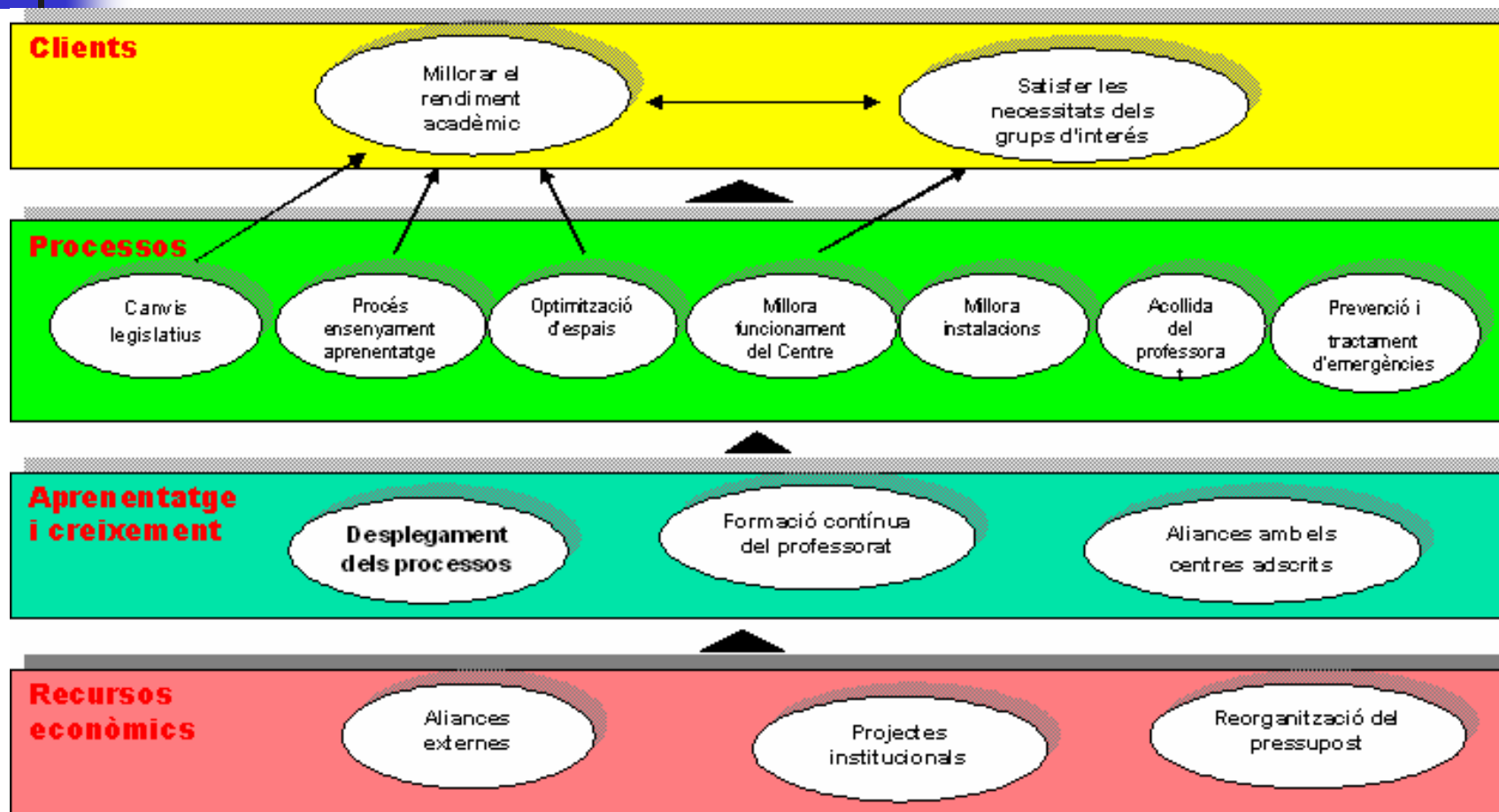




IES Misteri d'Elx



MAPA ESTRATEGIC





IES Misteri d'Elx



¿En qué ha mejorado nuestro centro?

La mejora continua en clientes

- **RESULTADOS ACADÉMICOS:** MEJORA EN LA PROMOCIÓN DEL ALUMNADO EN LA EDUCACIÓN SECUNDARIA Y EN EL BACHILLERATO.
NUEVOS PLANES DE MEJORA PARA POTENCIAR LA PROMOCIÓN EN 1ºESO Y BACHILLERATO, QUE SE HA ESTANCADO EN LOS ÚLTIMOS CURSOS
- **PRUEBAS ACCESO UNIVERSIDAD:** LOS RESULTADOS DE NUESTRO ALUMNADO SE MANTIENEN EN NIVELES ÓPTIMOS EN CUANTO ALPORCENTAJE DE APTOS, NOTA FINAL Y DIFERENCIAL CON EL EXPEDIENTE ACADEMICO
- **SATISFACCIÓN EMPRESAS CON LA FCT:** EL NIVEL DE EMPLEO DE NUESTRO ALUMNADO SE MANTIENE EN EL 100% TRAS LA FCT



IES Misteri d'Elx



RESULTADOS ACADÉMICOS

NIVEL ACADÉMICO	OBJETIVO	TRAZABILIDAD	CURSOS ACADÉMICOS		
Porcentaje de alumnos de 4º ESO sobre el total que promocionan y obtienen el título con 0-1-2 asignaturas pendientes	CURSOS 2000-2001 AI 2002-2003	65%	CURSO 2000-2001 64%	CURSO 2001-2002 65%	CURSO 2002-2003 66%
	CURSOS 2003-2004 AI 2005-2006 ≥ 65%	78%	CURSO 2003-2004 71%	CURSO 2004-2005 82%	CURSO 2005-2006 80%
	CURSOS 2006-2007 AI 2008-2009 ≥ 75%	79%	CURSO 2006-2007 75%	CURSO 2007-2008	CURSO 2008-2009
Porcentaje de alumnos de 4º ESO EGRESADOS (Titulados) desde el comienzo de la ETAPA	CURSOS 2000-2001 AI 2002-2003	46%	CURSO 2000-2001 - %	CURSO 2001-2002 46 %	CURSO 2002-2003 46%
	CURSOS 2003-2004 AI 2005-2006 ≥ 45%	59%	CURSO 2003-2004 53%	CURSO 2004-2005 59%	CURSO 2005-2006 65%
	CURSOS 2006-2007 AI 2008-2009 ≥ 60%	63%	CURSO 2006-2007 75%	CURSO 2007-2008	CURSO 2008-2009



IES Misteri d'Elx



RESULTADOS ACADÉMICOS

INDICADORES DE RENDIMIENTO DEL PROCESO 04 ENSEÑANZA-APRENDIZAJE SUBPROCESO 04-12 PROMOCIÓN TITULACIÓN

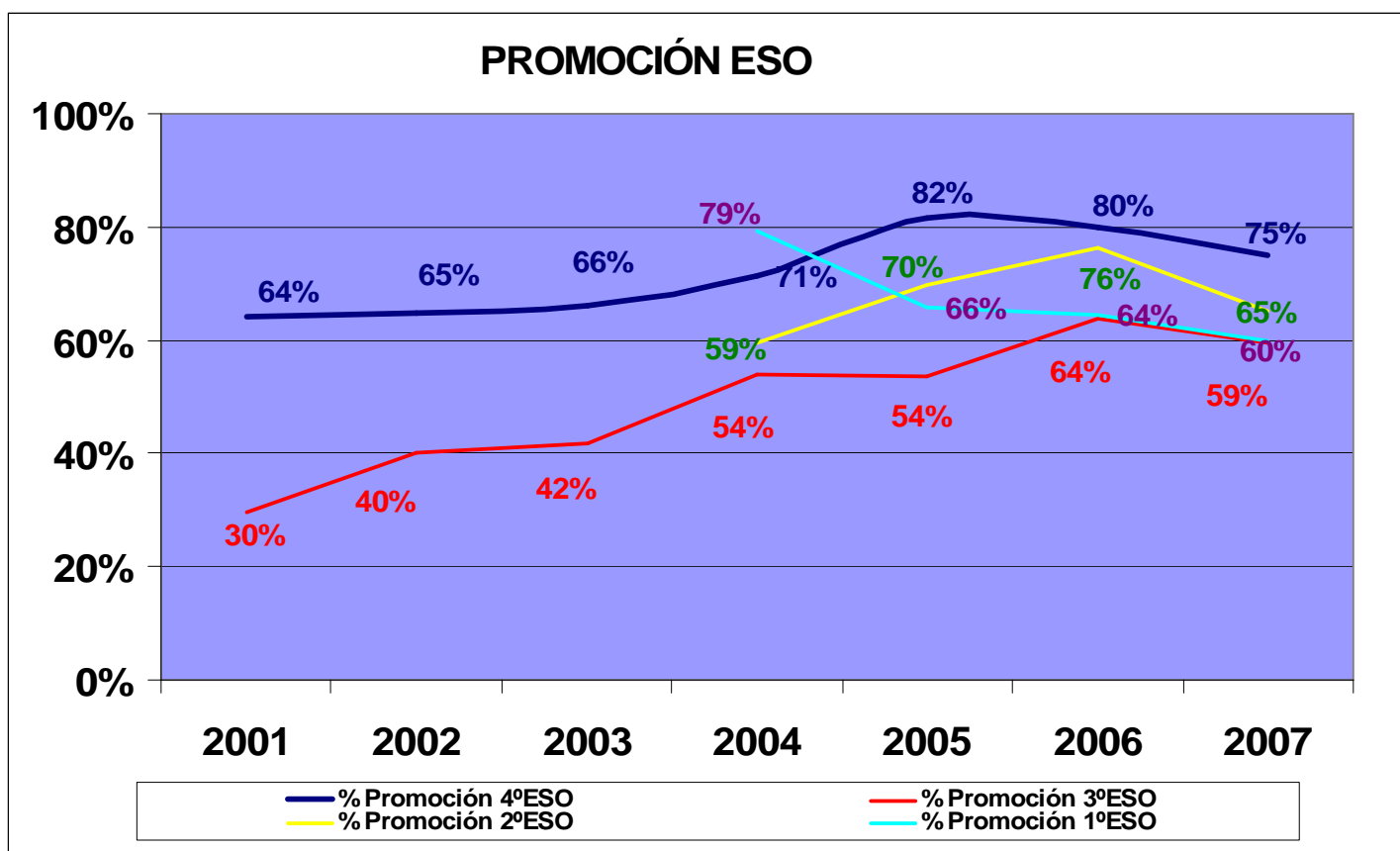
INDICADORES 4º ESO	OBJETIVO 2000-2001	OBJETIVO 2001-2002	OBJETIVO 2002-2003	OBJETIVO 2003-2004	OBJETIVO 2004-2005	OBJETIVO 2005-2006	OBJETIVO 2006-2007	OBJETIVO 2007-2008
	RESULTADO 2000-2001	RESULTADO 2001-2002	RESULTADO 2002-2003	RESULTADO 2003-2004	RESULTADO 2004-2005	RESULTADO 2005-2006	RESULTADO 2006-2007	RESULTADO 2007-2008
úmero total de alumnos de 4º ESO que promocionan	61	63	72	92	115	108	118	
orcentaje de alumnos de 4º ESO sobre el total que promocionan				? 65%	? 70%	? 75%	? 75%	? 75%
úmero de alumnos de 4º DE ESO que promocionan sin áreas/materias pendientes.	38	39	34	83	88	86	97	
orcentaje de alumnos de 4º DE ESO sobre el total que promocionan sin áreas/materias pendientes	40,0%	40,2%	31,2%	64,3%	62,4%	63,7%	61,8%	? 60%
úmero de alumnos de 4º DE ESO que promocionan con una o dos áreas/materias pendientes.	23	24	38	9	27	22	21	
orcentaje de alumnos de 4º DE ESO sobre el total que promocionan con una o dos áreas/materias pendientes.	24,2%	24,7%	34,9%	7,0%	19,1%	16,3%	13,4%	? 15%
orcentaje de alumnos EGRESADOS (titulados) de 4º ESO desde el comienzo de la ETAPA	--	45,6	46%	52,6%	59%	65,5%	75%	? 70%



IES Misteri d'Elx



RESULTADOS ACADÉMICOS

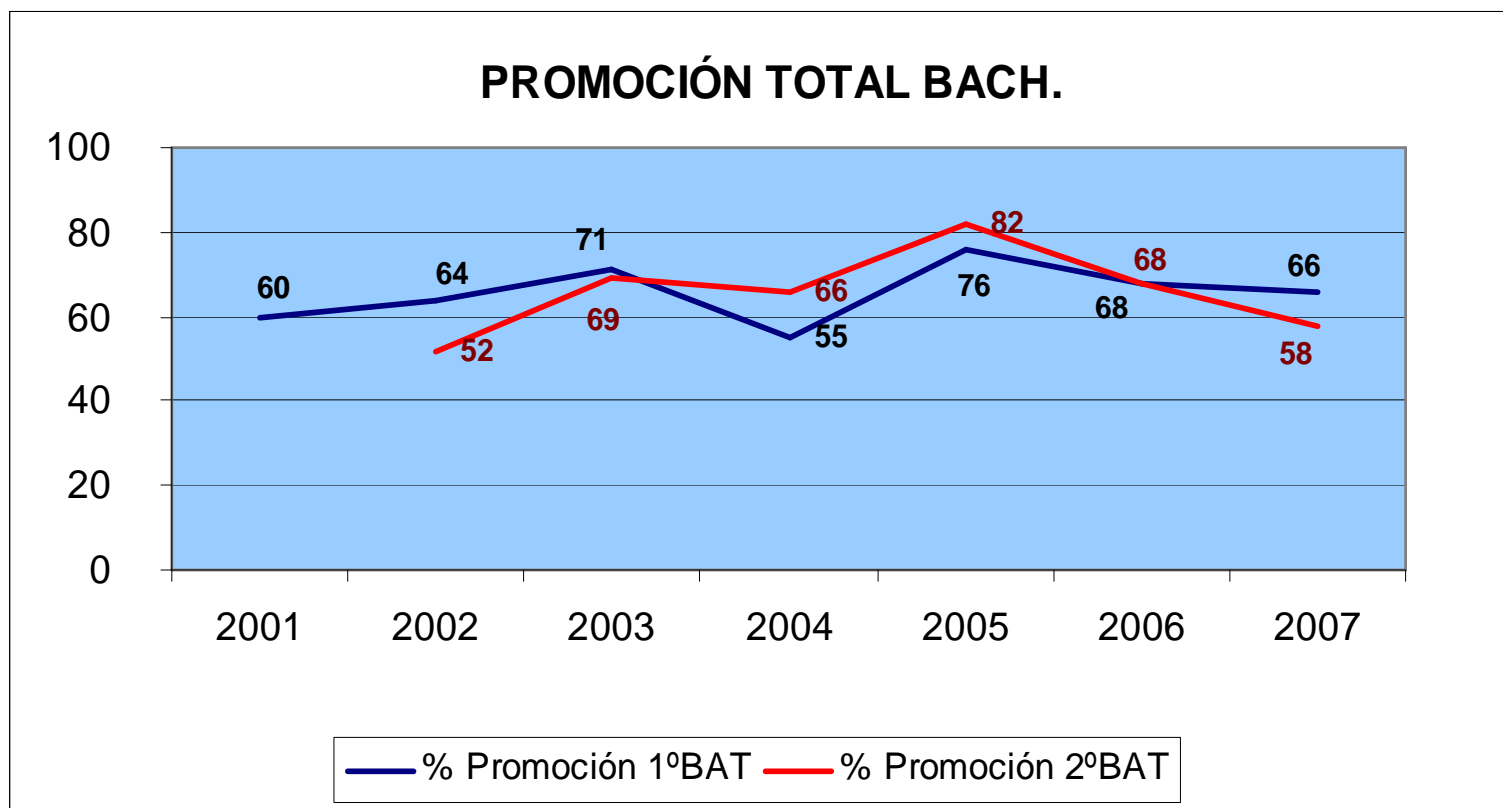




IES Misteri d'Elx



RESULTADOS ACADÉMICOS



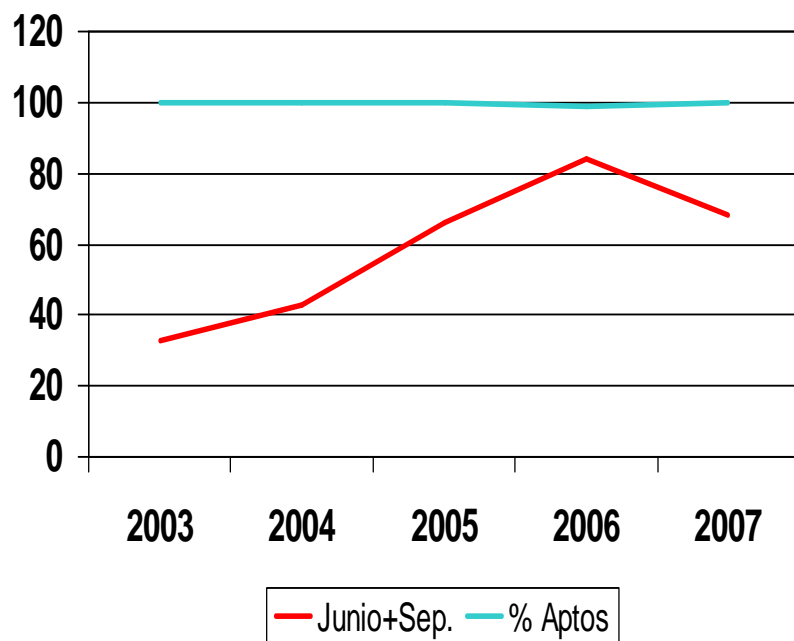


IES Misteri d'Elx

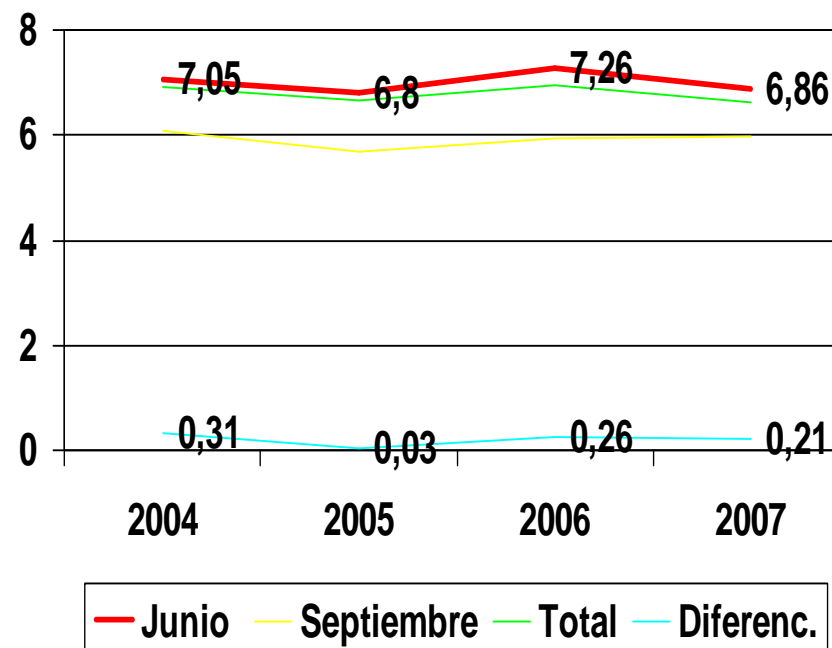


Pruebas acceso a la Universidad

Alumnos presentados y % de aptos



Puntuación final selectividad





IES Misteri d'Elx



La mejora continua en procesos

- **EVOLUCIÓN DEL MAPA DE PROCESOS Y DE SUBPROCESOS, HASTA QUE SE HA AJUSTADO A LA REALIDAD DEL CENTRO (4 VERSIONES EN 4 AÑOS)**
- **MEJORAS EN LOS PROCESOS Y SUBPROCESOS OPERATIVOS, ESPECIALMENTE EN EL PROCESO 04 - ENSEÑANZA-APRENDIZAJE**
- **PRIORIZACIÓN DE LOS PLANES DE MEJORA EN LOS SUBPROCESOS MAS SIGNIFICATIVOS DE 04-ENSEÑANZA APRENDIZAJE**
 - **SUBPROCESO 04-02 - COORDINACIÓN PEDAGÓGICA Y DEPARTAMENTAL**
 - **ESTANDARIZACIÓN DE MODELOS DE DOCUMENTOS**
 - **SUBPROCESO 04-08 - CONVIVENCIA Y DISCIPLINA**
 - **REFORMA DEL PLAN CONVIVENCIA – PLAN DE MEDIACIÓN**
 - **SUBPROCESO 04-10- ORIENTACIÓN Y TUTORIA**
 - **MEJORA DEL PLAN DE ACCION TUTORIAL**
 - **SUBPROCESO 04-11- EVALUACIÓN-CALIFICACIÓN**
 - **ADAPTACIÓN DE LOS CAMBIOS LEGISLATIVOS**
 - **SUBPROCESO 04-12- PROMOCIÓN – TITULACIÓN**
 - **PLAN DE MEJORA DE PROMOCIÓN EN 1º ESO**

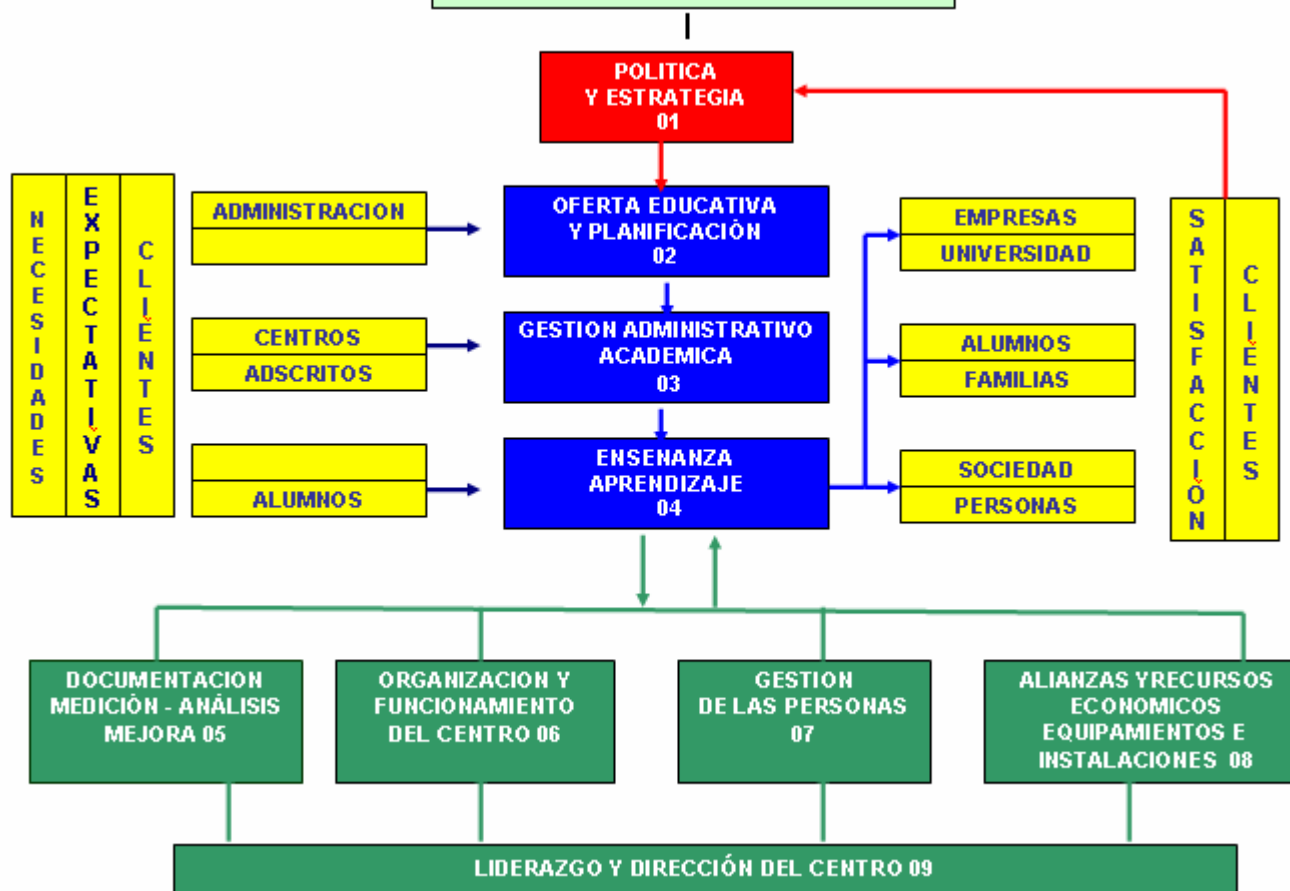


IES Misteri d'Elx



La mejora continua en procesos

MAPA DE PROCESOS CLAVE

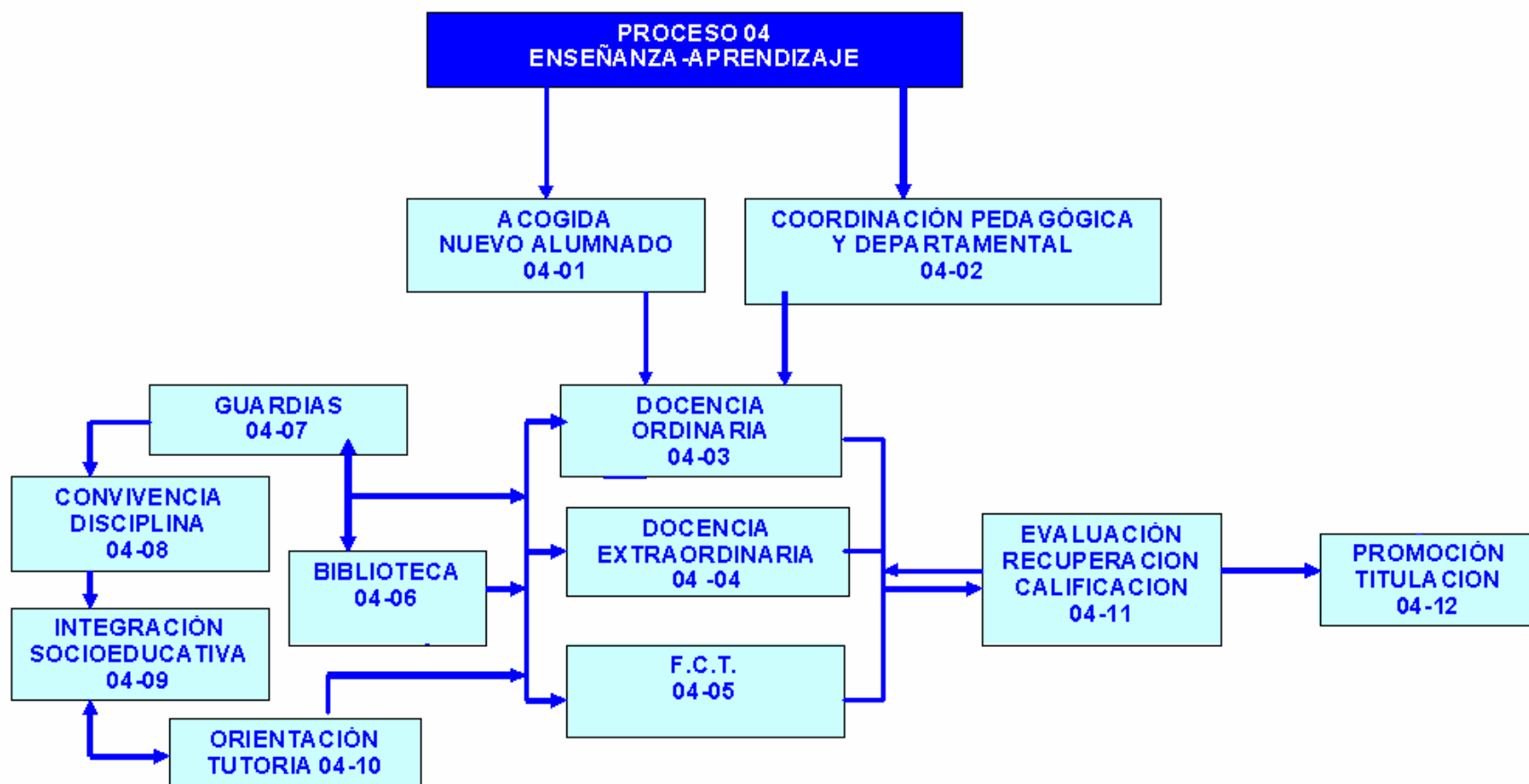




IES Misteri d'Elx



La mejora continua en procesos

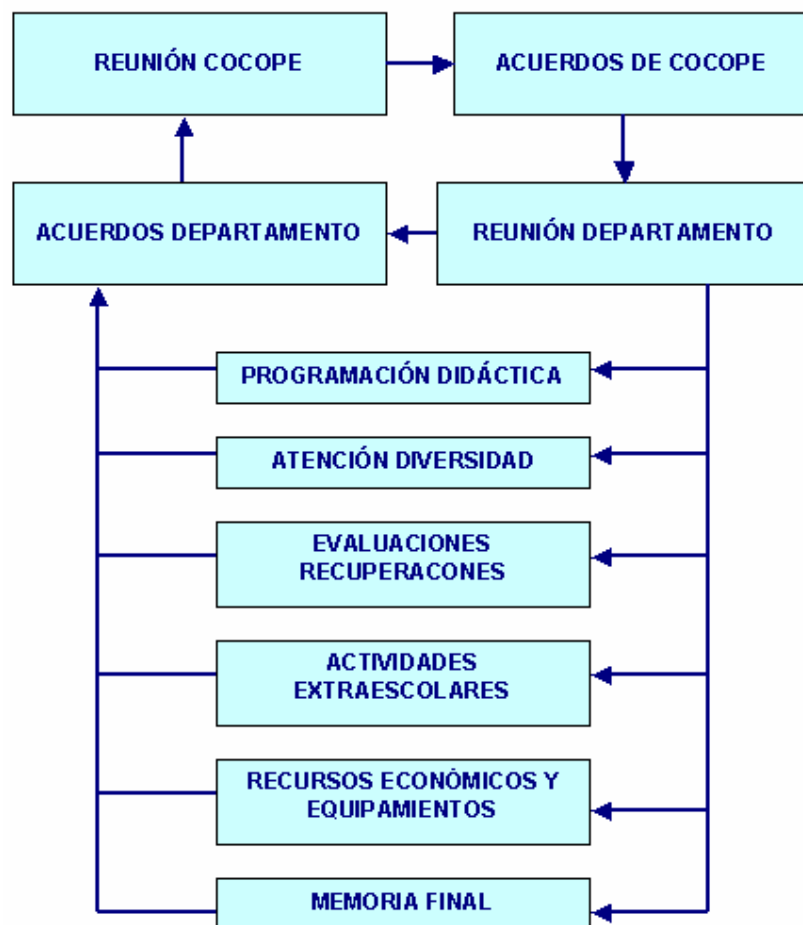




IES Misteri d'Elx



La mejora continua en procesos



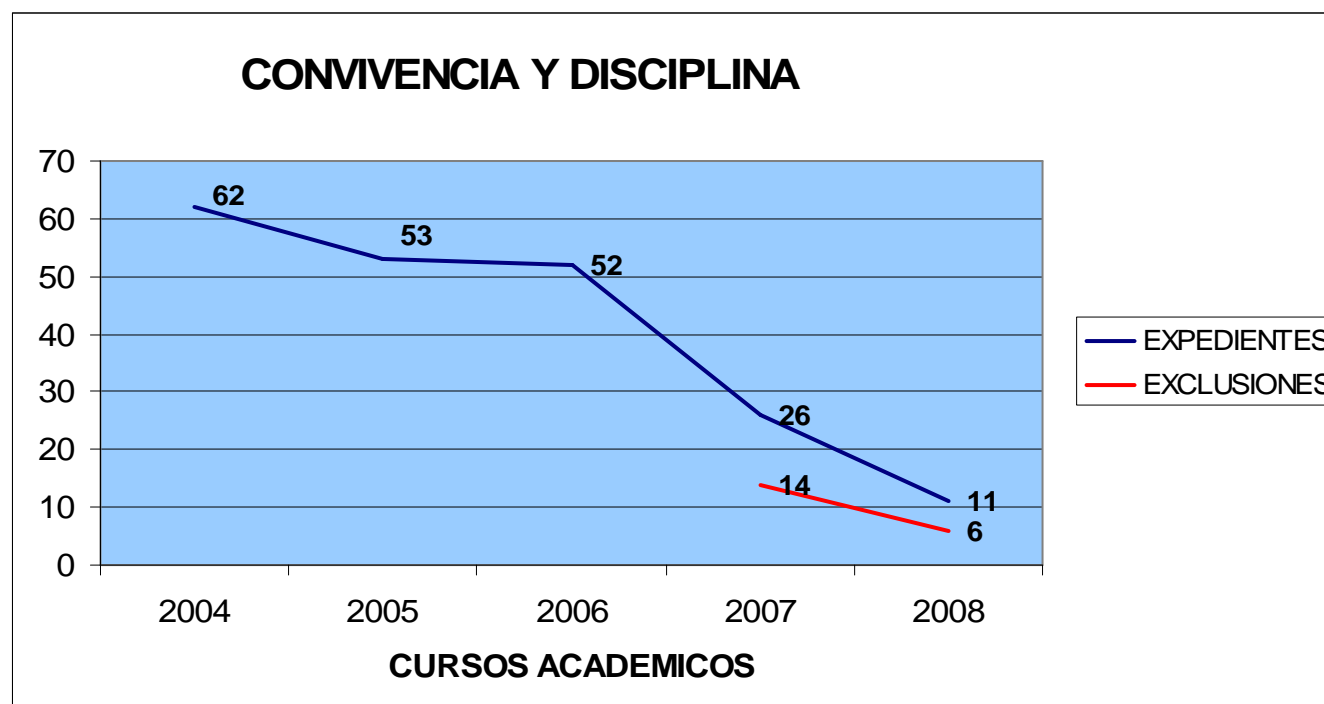
Subproceso 04-02
COORDINACIÓN PEDAGÓGICA
Y DEPARTAMENTAL



IES Misteri d'Elx



La mejora continua en procesos



SUBPROCESO 04.08 – CONVIVENCIA Y DISCIPLINA



IES Misteri d'Elx



La mejora continua en aprendizaje y crecimiento

- **LA FORMACIÓN DEL EQUIPO DE CALIDAD**
 - **MODELO DE CALIDAD EFQM**
 - **LA AUTOEVALUACIÓN**
 - **HERRAMIENTAS DE COMUNICACIÓN**

- **LA FORMACIÓN DEL EQUIPO DIRECTIVO Y COORDINADORES**
 - **CALIDAD**
 - **CONVIVENCIA**
 - **ORIENTACIÓN Y TUTORIA**
 - **HERRAMIENTAS DE COMUNICACIÓN**

- **LA FORMACIÓN DEL PERSONAL CON RESPONSABILIDAD EN EL CENTRO**
 - **MANTENIMIENTO Y ORGANIZACIÓN DEL CENTRO**
 - **EMERGENCIAS**
 - **COMUNICACIÓN**
 - **GESTION MEDIOAMBIENTAL**



IES Misteri d'Elx



La mejora continua en economía

- Necesidad de cambio del modelo económico anterior por insatisfacción del profesorado
- Consensuar un modelo presupuestario con los departamentos didácticos que tendiese a la autogestión
- Modelo de presupuesto basado en criterios proporcionales
- Aumento de los recursos económicos mediante alianzas externas y proyectos institucionales
- Aumento de la satisfacción en los departamentos con la gestión económica
- **Planes de mejora actuales:**
 - Reorganización de los criterios proporcionales del presupuesto en función de las necesidades detectadas
 - Plan de nuevas alianzas externas, especialmente con empresas
 - Plan de mejora del centro: proyecto aula-materia



IES Misteri d'Elx



La mejora continua en economía

ASIGNACIÓN ECONÓMICA A LOS DEPARTAMENTOS AÑO 2006

1.- DATOS GLOBALES DE ASIGNACIÓN ECONÓMICA Y DE MATRÍCULA

ASIGNACIÓN CONSELLERIA: 100.000,00

CENTRO (80%):	80.000,00	TOTAL ALUMNOS:	E.S.O.	BACHILLER	CICLOS
DEPARTAM (20%):	20.000,00	1.000	700	250	50

2.- DISTRIBUCIÓN POR TIPO DE ENSEÑANZA:

CANTIDAD A REPARTIR	20000,00
CANTIDAD A DISTRIBUIR	17800,00

nº departamentos	22
asignación fija	100

		75%		25%
	Coefficiente	CANTIDAD	horas alumnos	horas profesores
E.S.O.	0,679	12.084,51	9.063,38	3.021,13
BACHILLER	0,242	4.315,90	3.236,92	1.078,97
CICLOS	0,079	1.399,59	1.049,69	349,90

ión media por alumno 20,00

Determinación coeficientes		módulos	
abumno cicloxcoef ciclo	81,07	abumno ESO y BAT	34,71
	950,00	complementario Edificació	21,57
	1.031,07		coeficiente ciclo 1,62



IES Misteri d'Elx



La mejora continua en economía

DEPARTAMENTO	E.S.O.	BACHILLER	Asignación fija	ASIGNACION 07
BIOLOGÍA Y GEOLOGÍA	1.031,37	210,81	100,00	1.342,18
CASTELLANO	1.153,61	402,42	100,00	1.656,03
DIBUJO	595,49	448,95	100,00	1.144,45
ECONOMIA		187,66	100,00	287,66
EDUCACION FISICA	866,85	253,16	100,00	1.220,02
INFORMATICA	296,77	154,11	100,00	550,88
FILOSOFIA	249,93	532,25	100,00	882,17
FISICA Y QUIMICA	276,11	274,95	100,00	651,06
FRANCES	148,68	43,50	100,00	292,18
GEOGRAFIA E HISTORIA	1.134,69	480,13	100,00	1.714,82
INGLES	1.070,31	402,42	100,00	1.572,73
LATIN	47,46	106,89	100,00	254,35
MATEMATICAS	1.254,71	370,86	100,00	1.725,57
MUSICA	546,85		100,00	646,85
ORIENTACION	361,19	137,11	100,00	598,30
RELIGION	318,13	55,82	100,00	473,95
TECNOLOGIA	1.090,75		100,00	1.190,75
VALENCIANO	1.144,42	403,53	100,00	1.647,95
DIVERSIFICACION CURRICULAR	124,37		100,00	224,37
P Adaptac Curr Grupo	188,87		100,00	288,87
EDIFICACION Y OBRA CIVIL		1446,11	100,00	1556,11