



IES Misteri d'Elx



Mejorar el rendimiento académico del alumnado, objetivo estratégico a conseguir



Alicante 30 de abril de 2009



IES Misteri d'Elx



Primera fase 2001-2003

- Identificar las **causas** de las debilidades encontradas:
 - Carencia de un plan estratégico.
 - Alumnado muy heterogéneo (26,23,16,7,5 centros)
 - Alto índice de abandono/fracaso escolar.
 - Bajo nivel de titulación.
 - Huída de los graduados en secundaria hacia otros centros.
 -
- **Objetivo:** estabilizar el Instituto.
 - Afianzamiento de la plantilla de profesorado.
 - Consolidación del alumnado.



IES Misteri d'Elx



Segunda fase: nuevas instalaciones

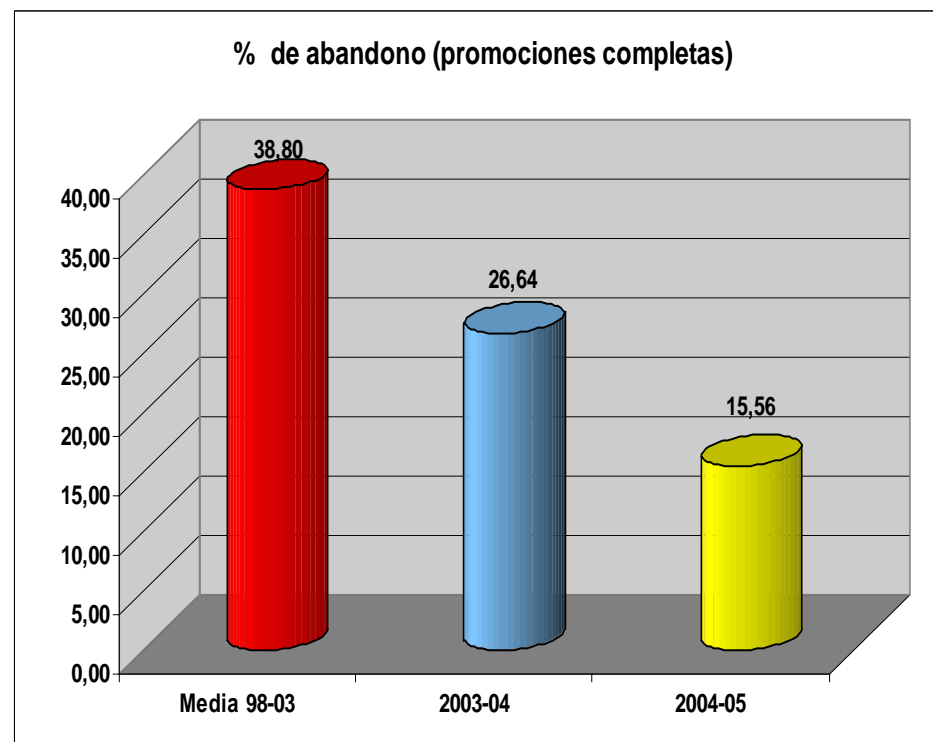
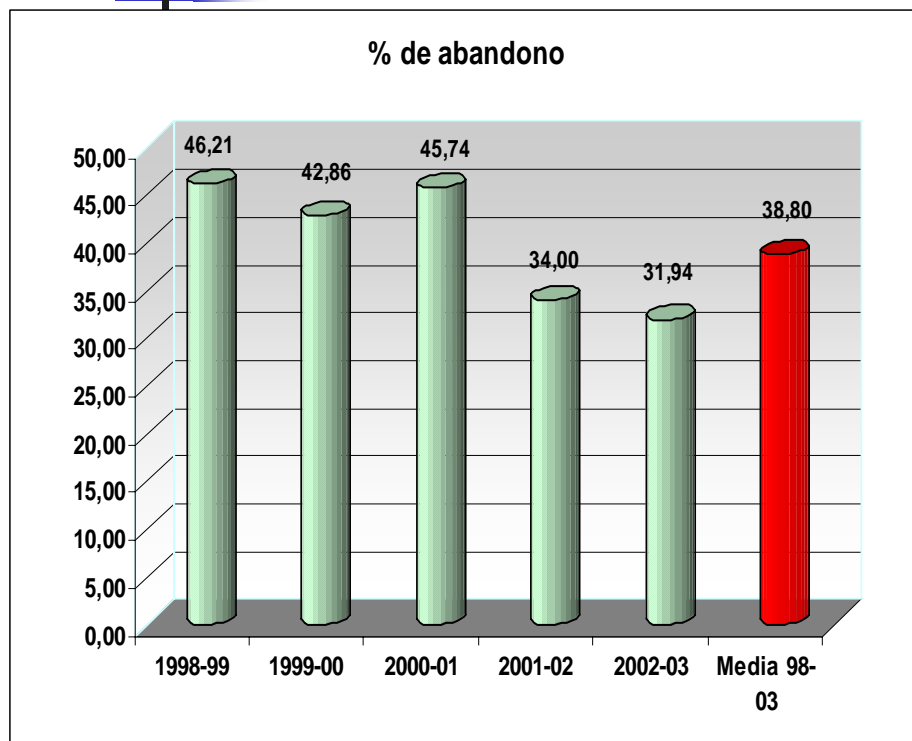
- Se pasa de 437 alumnos a a 918 alumnos. Se incorpora primer ciclo y CGS de Edificación y Construcción.
- Importante incremento del profesorado.
- Revisión de la planificación: realista y práctica. Reformulación de los objetivos:
 - Satisfacer las necesidades de nuestros grupos de interés.
 - Aplicación de los cambios legislativos.
 - Mejora de la convivencia del Centro.
 - Optimización de los espacios.
 - Reorganización de los presupuestos.
 -
 - Mejorar el rendimiento académico del alumnado.***



IES Misteri d'Elx



Abandono escolar



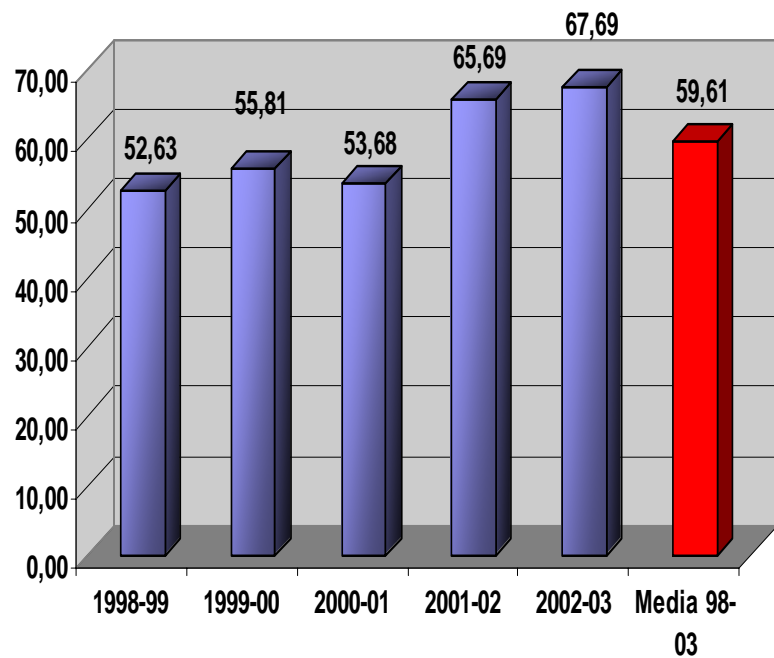


IES Misteri d'Elx

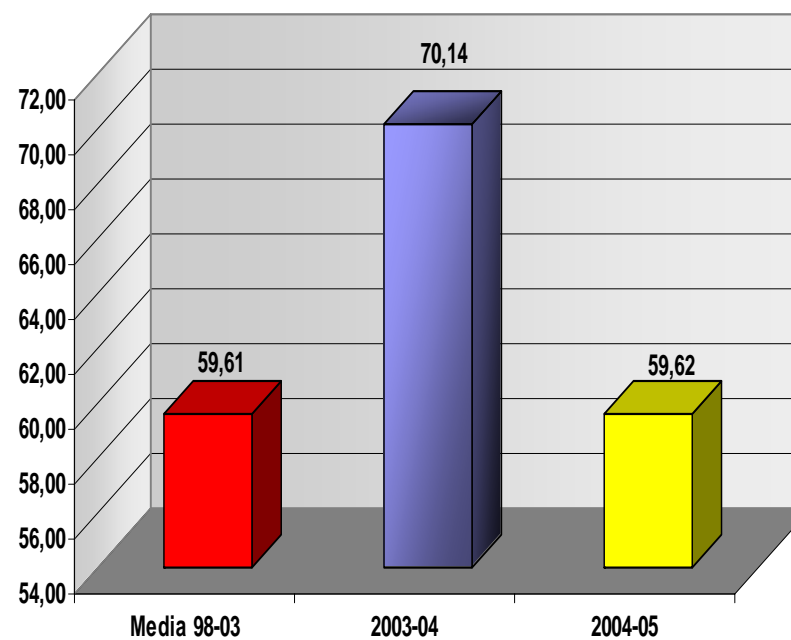


Alumnos que titulan

% de alumnos que titulan



Titulación (promociones completas)

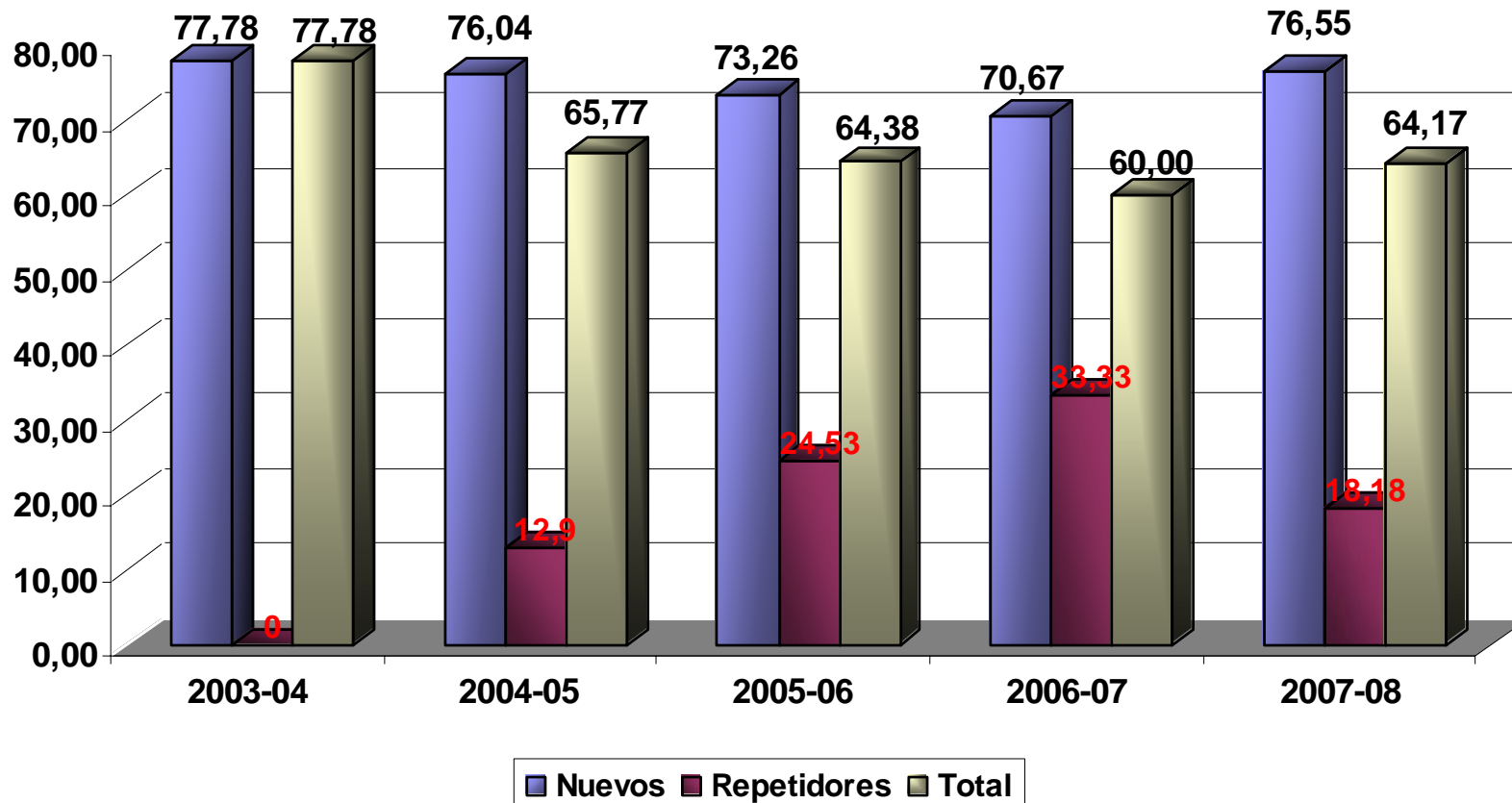




IES Misteri d'Elx



Promoción 1ºESO

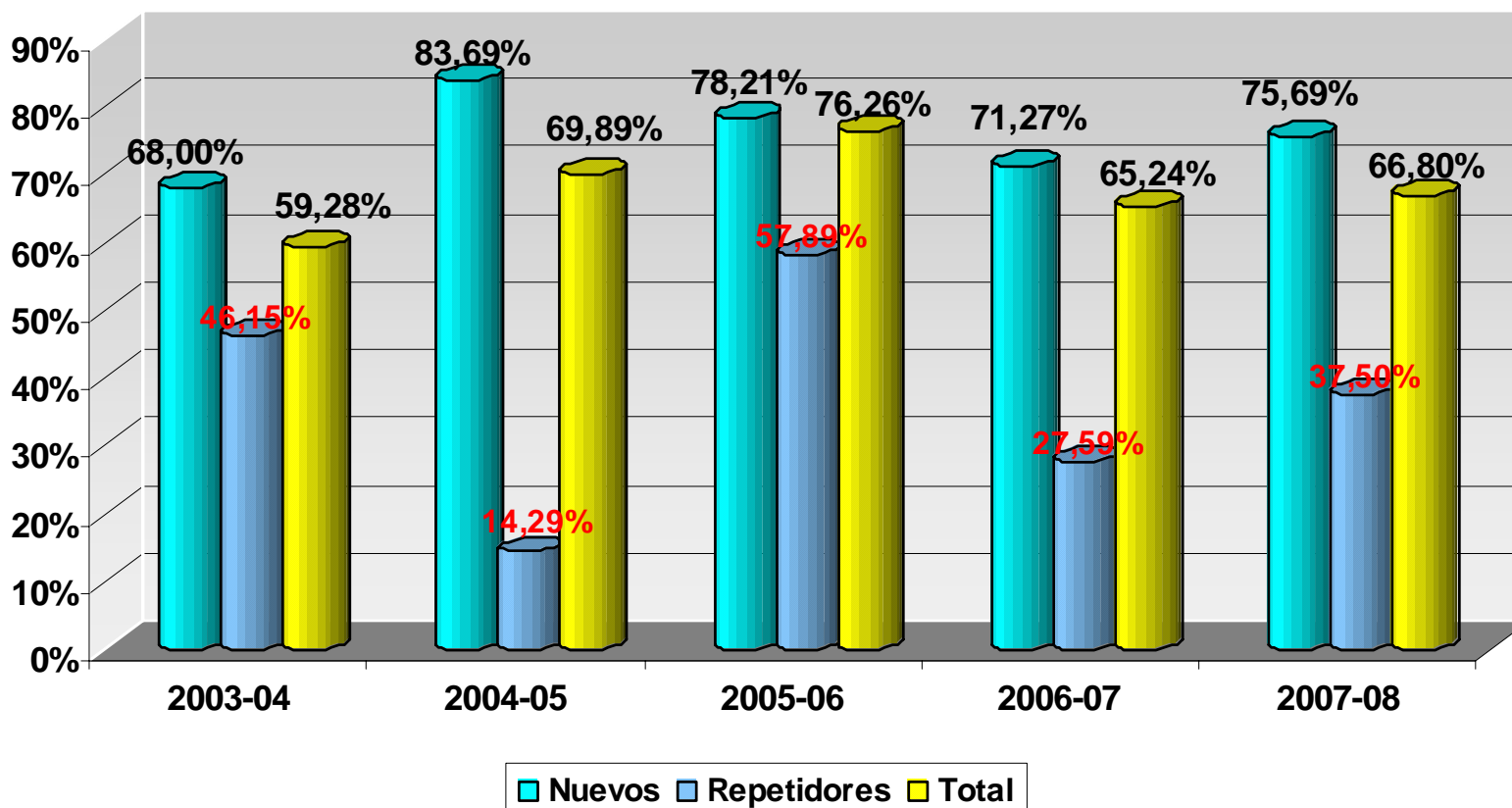




IES Misteri d'Elx



Promoción 2º ESO

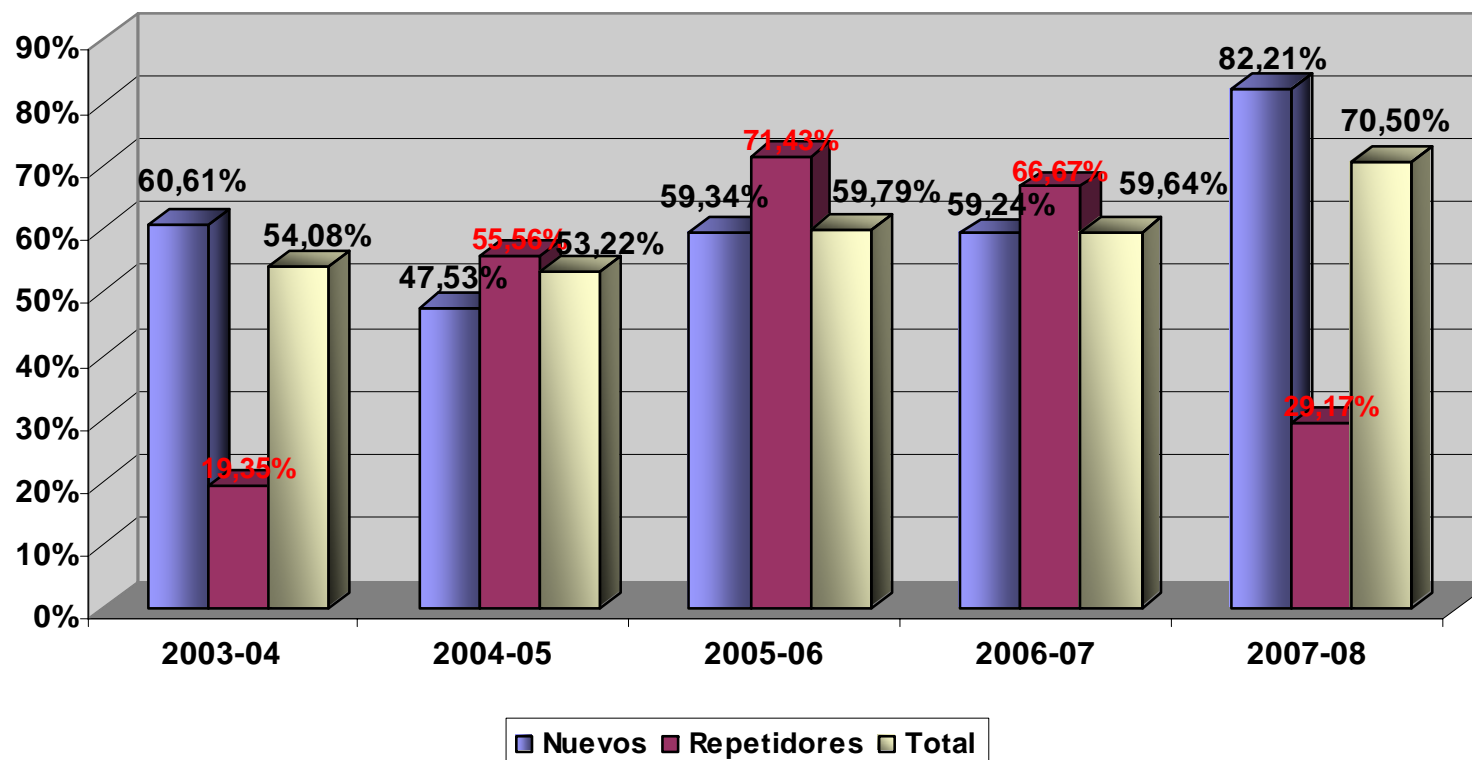




IES Misteri d'Elx



Promoción 3º ESO

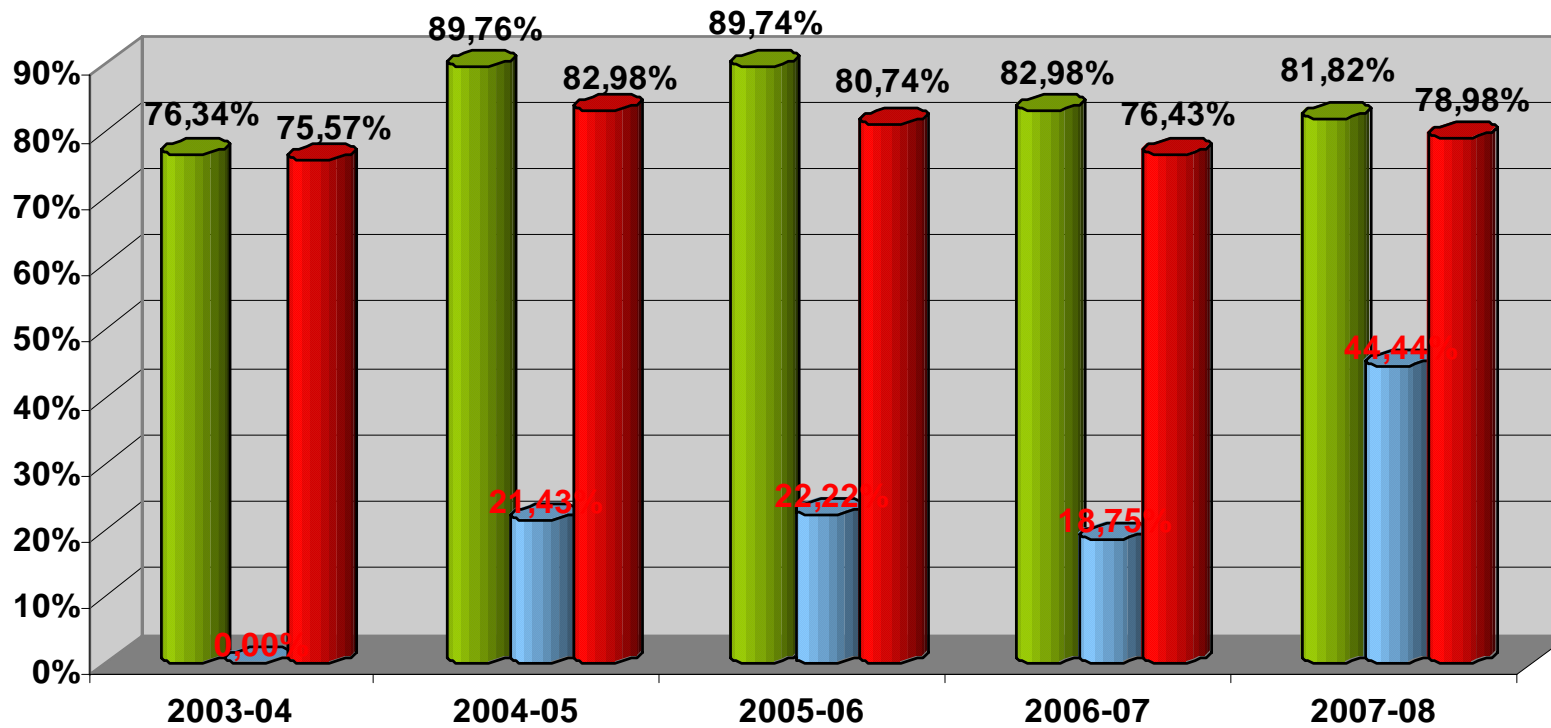




IES Misteri d'Elx



Promoción 4º ESO



■ Nuevos ■ Repetidores ■ Total



IES Misteri d'Elx



Revisión del Plan de Mejora

- Reducción del porcentaje de alumnos/as que abandonan en sus estudios en el 5,3% (12,16% de la media del periodo 1998-2003).
- Aumento de la titulación en ESO del alumnado el 2,45%. (10,53% de la media del periodo 1998-2003)
- Freno y posterior crecimiento de la promoción del nuevo alumnado de 1º de ESO (76,55%) **Objetivo: 65,00%**
- Estabilización de la promoción del nuevo alumnado de 2º de ESO, por encima del 75%, y de la promoción total superior al 65%. **Objetivo: 60,00%**
- Niveles de promoción en 3º de ESO del 60%, con tendencia al alza. **Objetivo: 55,00%**
- Niveles de promoción en 4º de ESO superiores al 75%. **Objetivo: 75,00%**



IES Misteri d'Elx



Plan de Mejora 2008 - 2011

Plan de mejora realizado siguiendo la sistemática REDER, acrónimo que procede de las palabras:

Resultados

Enfoque

Despliegue

Evaluación

Revisión



IES Misteri d'Elx



E Sólidamente fundamentado
Integrado

Tras conseguir una estabilidad y un equilibrio en la promoción por niveles, nos disponemos a acometer una serie de acciones que nos ayuden a seguir mejorando.

El objetivo a lograr, la mejora del rendimiento académico del alumnado

Reducción del abandono.

Incremento de la titulación.

Incremento del alumnado que titula sin repetición junto con su nivel académico.

Sólo el trabajo consigue mejorar

Adaptación a las posibilidades del alumno.

Exigencia.



IES Misteri d'Elx



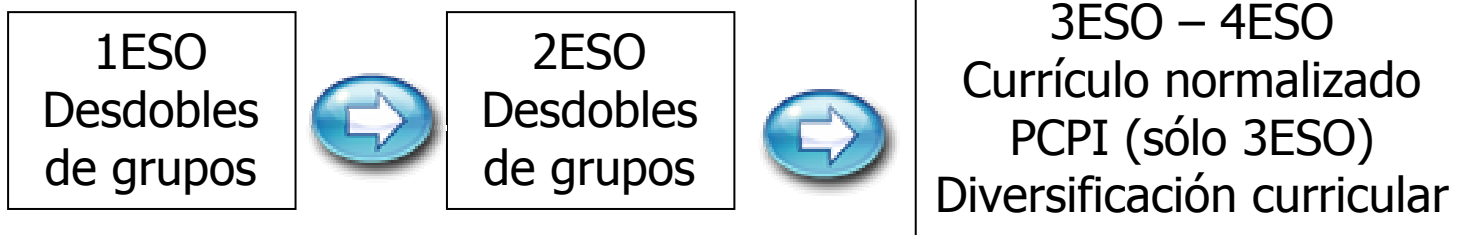
E Sólidamente fundamentado
Integrado

Facilitar la adaptación del alumno nuevo al Centro

Trabajo en equipo con los centros adscritos, nuestros Departamentos Didácticos y los tutores, con una adecuada planificación por parte del Equipo Directivo

Reducción de la ratio profesor / alumno, optimizando el gasto de recursos (humanos y de espacio) en los diferentes niveles y adaptando métodos de enseñanza y materiales.

Habilitar las vías adecuadas que posibiliten al alumno "trabajar" y llegar a titular a partir de una planificación sólida, basada en un conocimiento global del Centro a partir del registro de evidencias y su posterior estudio



INDICADOR DE ACTIVIDAD DEL ALUMNO



IES Misteri d'Elx



E Sólidamente fundamentado
Integrado



La propuesta de trabajo gira
en torno a 4 iniciativas de
mejora



IES Misteri d'Elx



D Implantado
Sistemático

Afecta a los diferentes grupos de interés:

alumnos y familias

profesorado

profesorado de los centros adscritos

Se apoya directamente en los procesos:

P00 - Liderazgo y dirección

SP0202 – Planificación general anual

P04 – Enseñanza-aprendizaje y más directamente con

SP0401 - Acogida nuevo alumnado

SP0402 – Coordinación pedagógica y departamental

SP0403 – Docencia ordinaria

SP0410 – Orientación y tutoría

SP0602 – Funcionamiento de la comunicación

P08 – Alianzas, recursos económicos, instalaciones y equipamientos



IES Misteri d'Elx



D

Implantado
Sistemático

Coordinación
Centros adscritos

Planificación
y seguimiento

Acción
tutorial

Ámbito
pedagógico

La propuesta de trabajo gira
en torno a 4 iniciativas de
mejora



IES Misteri d'Elx



ER

Medición
Aprendizaje
Mejora

El plan dispone de unos indicadores específicos que permiten su evaluación anualmente con el fin de replantear acciones en caso necesario.

% abandono escolar prematuro

% titulación ESO

Idoneidad en la edad del alumnado

Nota media del alumnado que titula de acuerdo a su edad

La evaluación se completa, tal y como indicábamos en el despliegue de las iniciativas, con:

resultados de encuestas de satisfacción

número de acciones llevadas a cabo en tiempo y forma



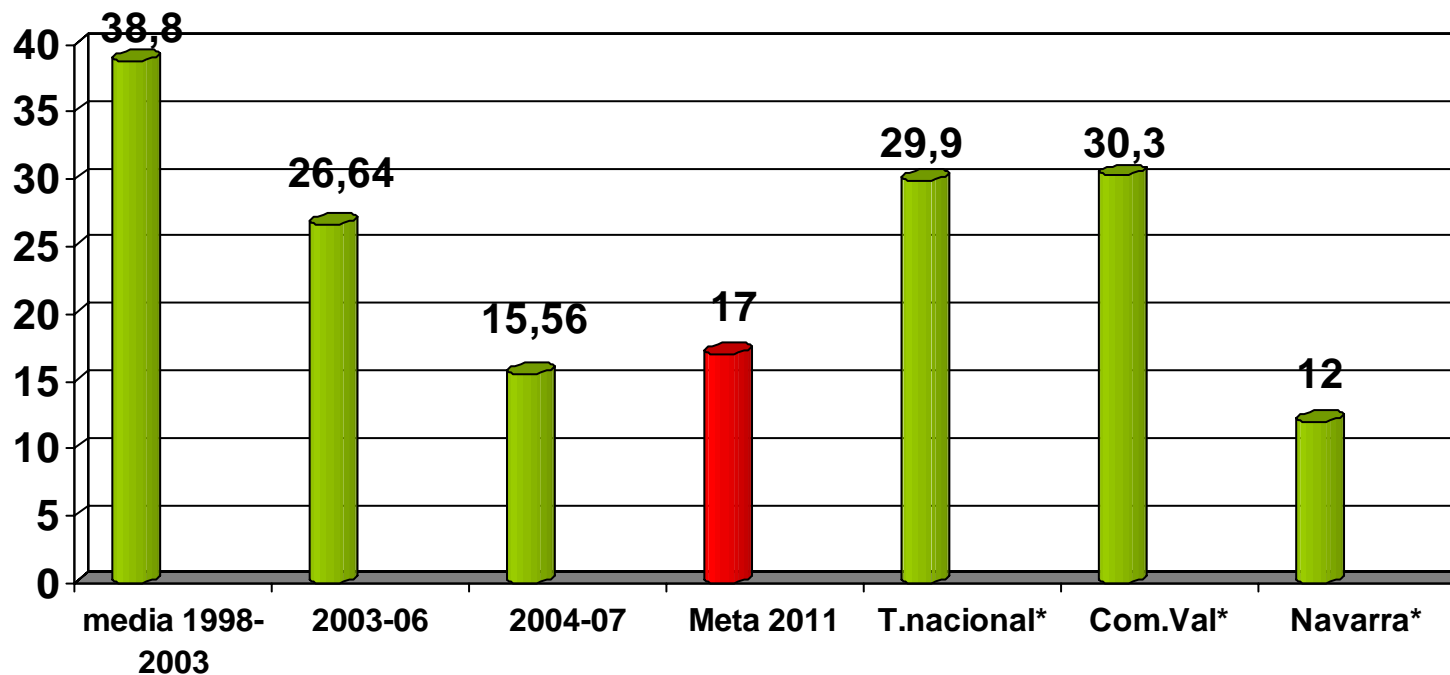
IES Misteri d'Elx



ER

Medición
Aprendizaje
Mejora

% abandono escolar prematuro



* Datos año 2006. Instituto evaluación MEC



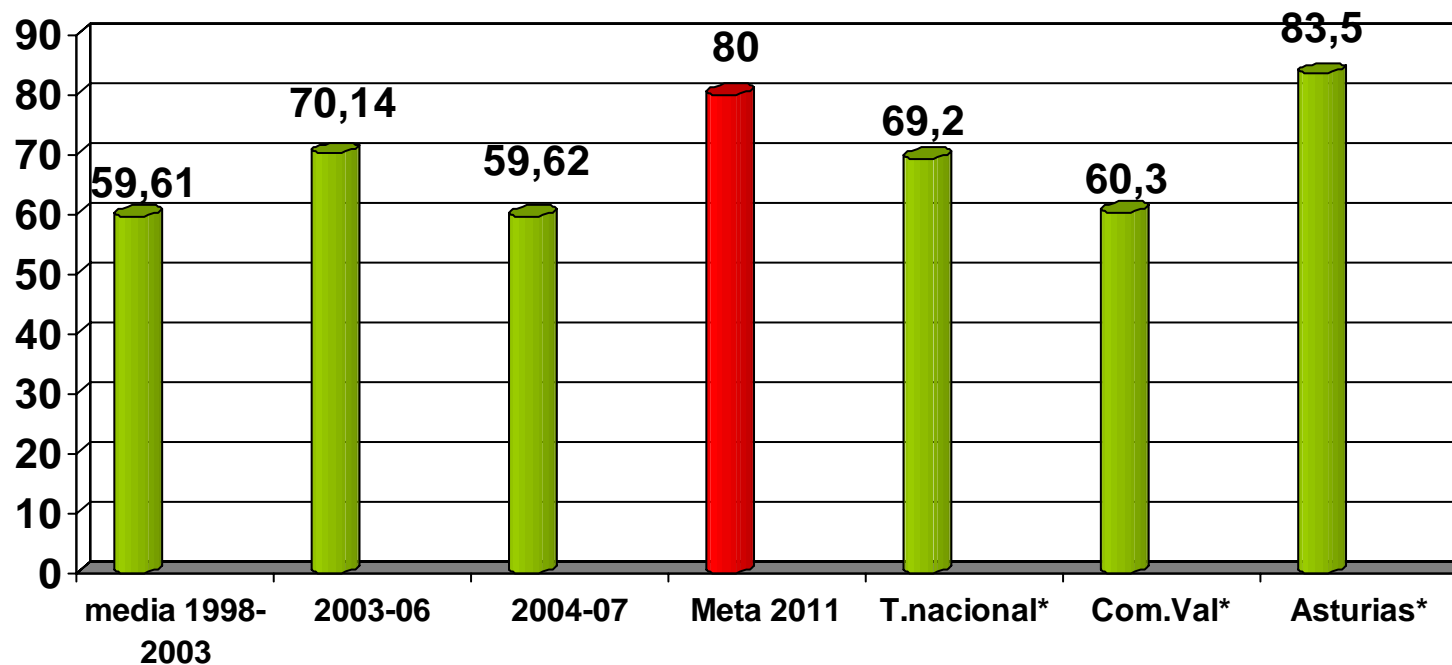
IES Misteri d'Elx



ER

Medición
Aprendizaje
Mejora

% titulación ESO



* Datos curso 2005-06. Instituto evaluación MEC



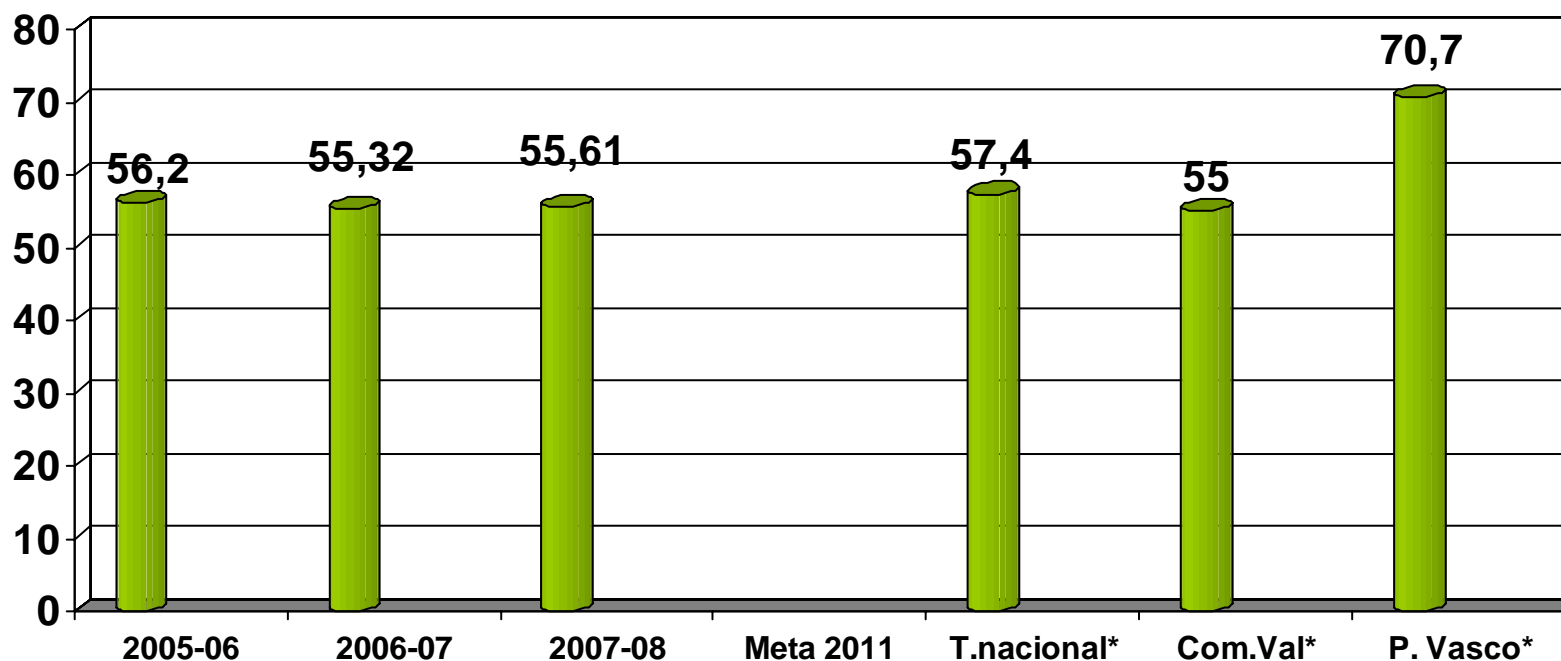
IES Misteri d'Elx



ER

Medición
Aprendizaje
Mejora

Idoneidad en la edad del alumnado (15 años)



* Datos curso 2006-07. Instituto evaluación MEC



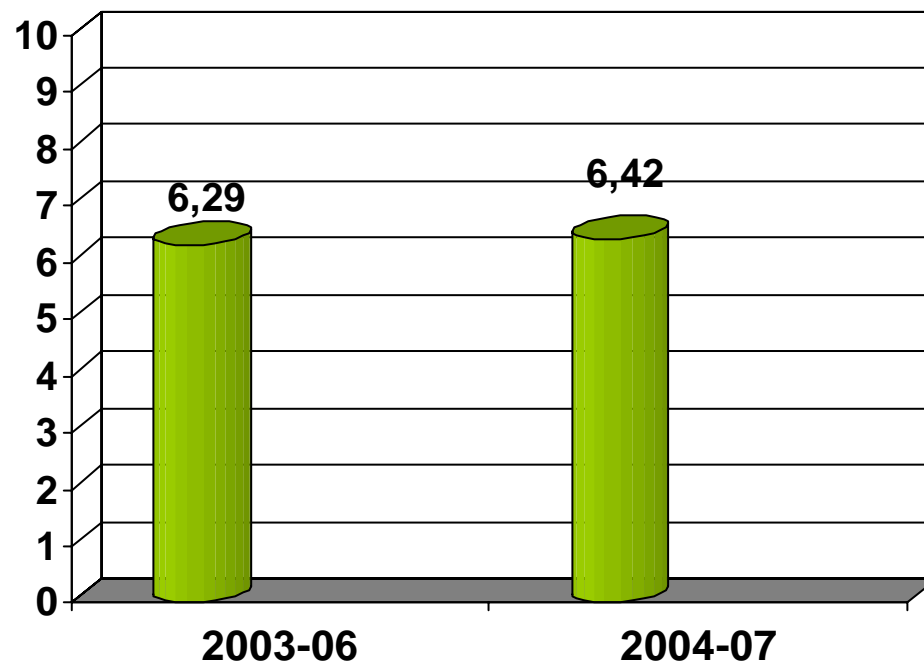
IES Misteri d'Elx



ER

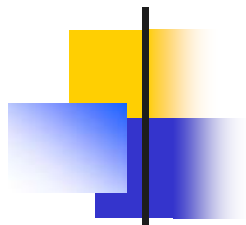
Medición
Aprendizaje
Mejora

Nota media del alumnado que titula de acuerdo a su edad

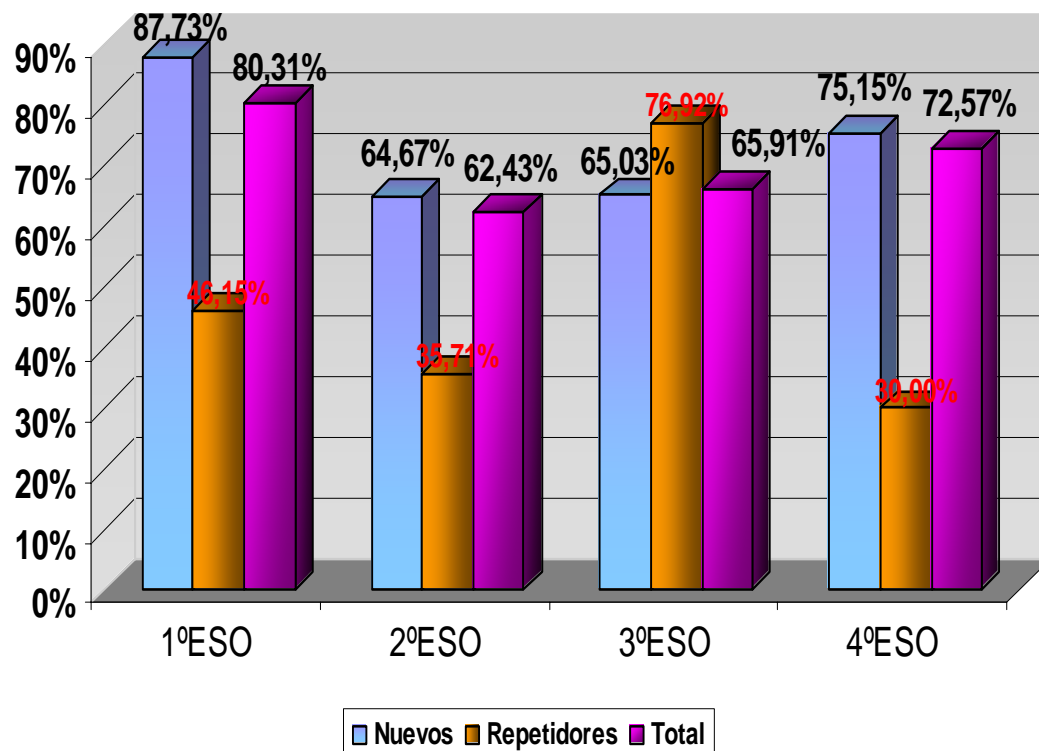




IES Misteri d'Elx



Proyección promoción del curso 2008-09



Objetivos

- Promoción nuevos alumnos 1º ESO: **85,00%**
- Promoción total alumnos 1º ESO: **80,00%**
- Promoción total alumnos 2º ESO: **70,00%**
- Promoción total alumnos 3º ESO: **70,00%**
- Promoción total alumnos 4º ESO: **80,00%**
- % de abandono escolar: **17,00%**
- % de titulación: **80,00%**



IES Misteri d'Elx



ER

Medición
Aprendizaje
Mejora

Algunos de los cambios realizados como resultado de la evaluación y revisión de las medidas puestas en marcha hasta ahora han sido explicados anteriormente, por ello los omitimos en este punto.

El Centro asiste a la Jornadas de Buenas prácticas organizadas por la DGEICEFP.

Participa como miembro fundador en la Red RIESQ.

Participa en el curso organizado por Cefire de Alicante "La gestión de la calidad de los Centro en red".

Ha participado recientemente en un curso impartido por la UMH sobre formación de evaluadores.



IES Misteri d'Elx



“Nunca se ha logrado nada sin entusiasmo”

Emerson