

# Colegio Divina Pastora



**Docentes: 24**  
**Alumnos: 340**

# Inicio proyecto curso 2003-2004

## FASES:

### Octubre 2003

- **1ª Sensibilización:** Presentaciones, explicación del proyecto, presentación del Modelo, recoger sus preocupaciones
- **2ª Conocimiento del modelo.** Explicación del modelo EFQM y evaluación de un caso

### Febrero 2004

- **3ª Auto evaluación:** Evaluación del propio centro: puntuación, puntos fuertes, áreas de mejora, puntos críticos de éxito, priorización de procesos, etc.
- **4 Difusión:** Comunicar a todo el personal lo que se está haciendo y en qué consiste el proyecto
- **5ª Herramientas:** Formación general en las herramientas de trabajo del modelo
- **6ª Asesoría:** Los que deseen los grupos de mejora o el comité de Calidad (encuestas de satisfacción, técnicas pedagógicas, mejora de la comunicación interna, etc)

**Fruto de la 1º auto evaluación surgieron distintas áreas de mejoras**

# Áreas de mejora 1ª auto evaluación

<i>CRITERIO</i>	<i>ÁREA DE MEJORA</i>	<i>ÁREAS DE MEJORA DETECTADAS</i>
1	1	Definir responsabilidades y competencias de los líderes
1	2	Definir un sistema de toma de decisiones
1	3	Asegurarse que todos conocen la misión, visión y valores
2	4	Escribir la política y estrategia priorizando los objetivos
2	5	Sistematizar las reuniones de profesores, revisando las decisiones tomadas
2	6	Utilizar resultados para establecer mejoras
3	7	Estudiar la distribución de horas
3	8	Establecer plan de coordinación de sistema de trabajo entre ciclos y niveles
3	9	Establecer plan de formación para el personal docente y no docente
4	10	Identificar partners y establecer un plan para gestionar alianzas con ellos
4	11	Realizar, revisar y controlar el inventario de los materiales del centro
4	12	Ampliar el uso de las tecnologías para mejorar los resultados y los procesos
5	13	Conocer las necesidades de las familias actuales y futuras
5	14	Identificar, definir y evaluar los procesos clave y asignarles propietarios
5	15	Dar a conocer nuestra oferta educativa de forma detallada

# Áreas de mejora 1ª auto evaluación

<i>CRITERIO</i>	<i>ÁREA DE MEJORA</i>	<i>ÁREAS DE MEJORA DETECTADAS</i>
6	16	Fomentar la respuesta de los padres en las convocatorias formativas del centro
6	17	Realizar encuestas para obtener el nivel de satisfacción de familias y alumnos
6	18	Fomentar el apoyo de los padres respecto a las responsabilidades hacia sus hijos
7	19	Realizar encuestas de satisfacción buscando los indicadores adecuados
7	20	Sistematizar entrevistas con el personal
7	21	Buscar indicadores en formación de profesorado
8	22	Establecer indicadores para saber qué se opina del Centro
8	23	Mejorar el comportamiento ético de los alumnos
8	24	Apoyar el deporte y el ocio
9	25	Estudiar fuentes de financiación para disminuir el déficit
9	26	Recoger todos los datos de los indicadores y resultados económicos y académicos
9	27	Establecer iniciativas para mejorar los resultados del centro involucrando a toda la Comunidad Educativa

# Áreas de mejora seleccionadas

A partir de marzo de 2004 todo el claustro empieza a trabajar en grupos de trabajo relacionados con las 4 áreas de mejora:

- Definir responsabilidades y competencias de los líderes.
- Identificar, definir y evaluar los procesos clave y asignarles propietarios.
- Realizar encuestas para obtener el nivel de satisfacción de familias y alumnos
- Realizar encuestas de satisfacción buscando los indicadores adecuados

# Encuestas

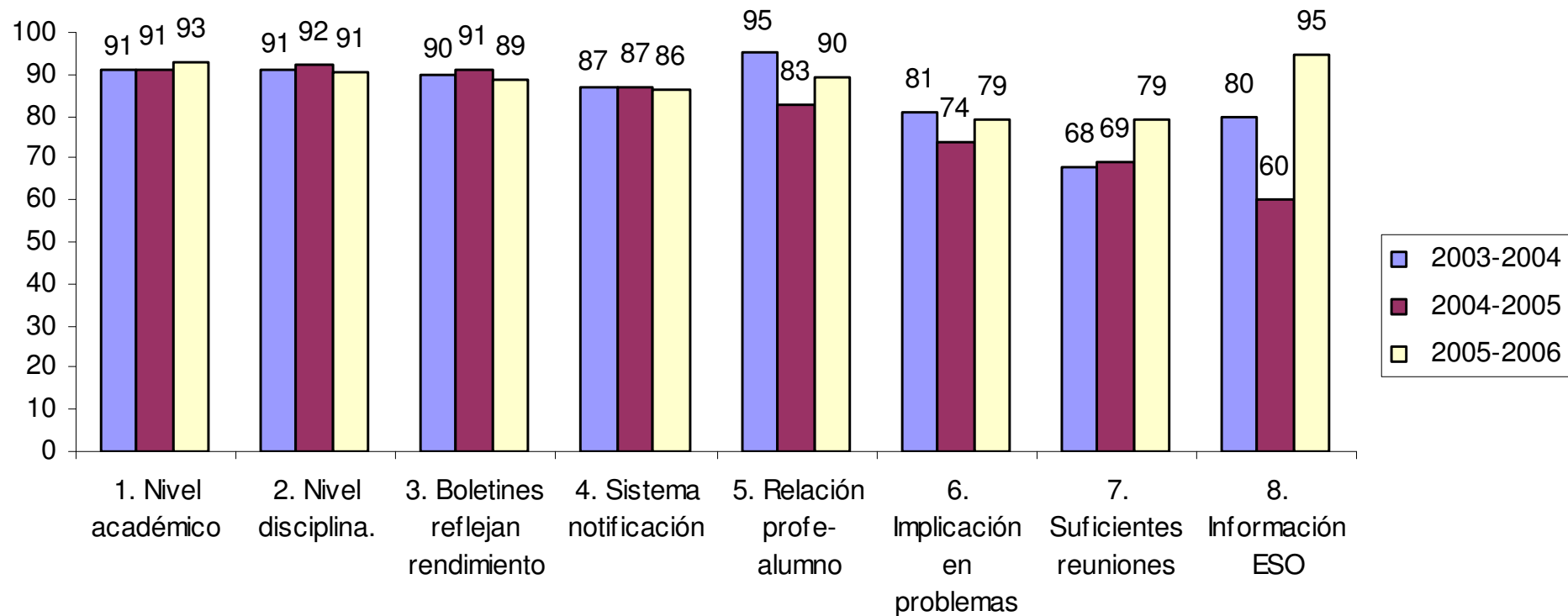
- Familias
  - Profesores y formación académica
  - Formación humana y cristiana
  - Organización del centro
  - Servicios e instalaciones
  - Nuevas tecnologías
  - Actividades extraescolares
  - Formación a padres
- Alumnos
  - Instalaciones
  - Servicios
  - Profesorado
  - Organización

# Encuestas

- Profesores
  - Entorno de trabajo
  - Trabajo personal
  - Sistema de enseñanza
  - Relaciones con los alumnos
  - Relación con los padres
  - Disciplina
  - Equipamiento e instalaciones
  - Horarios
  - Relación con la dirección

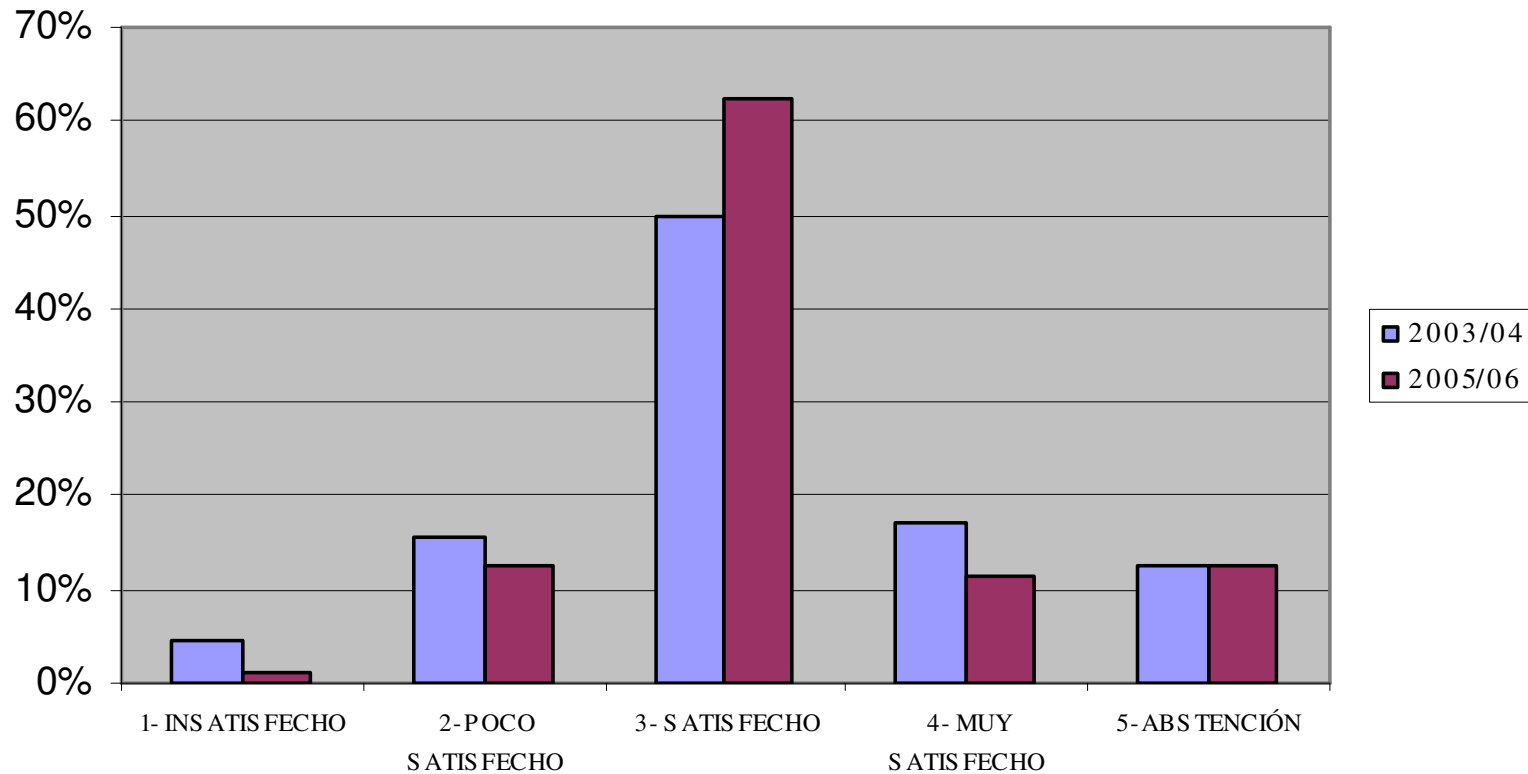
# Comparativa Encuestas Padres 2003-2006

## PROFESORES Y FORMACIÓN ACADÉMICA



# Comparativa Encuesta Profesores 2004-2006

## RELACIÓN CON LA DIRECCIÓN



# 2ª Auto Evaluación (Mayo 2006)

## PUNTOS FUERTES:

- Tenemos definida y documentada la **misión, visión y valores** y se difunde de forma sistemática
- Disponemos de un **Proyecto Curricular y de un Plan de Pastoral** para el despliegue de nuestra Política y Estrategia
- Existe un **organigrama** del Centro con sus funciones correspondientes y los perfiles de los puestos de trabajo
- Tenemos un **plan de alianzas** con otras organizaciones
- El Centro tiene definidos y documentados los **procesos claves** de la organización
- Hay indicadores de **satisfacción de alumnos y familias** y encuestas de 3 años
- Hay indicadores de **satisfacción del personal** y encuestas de 2 años
- Buena **implicación** de la organización en actividades del **entorno**
- Se disponen de **resultados académicos y económicos** con gráficas de los últimos 3 años
- Existe un **presupuesto** con ingresos y gastos diversificados y se revisa de manera sistemática

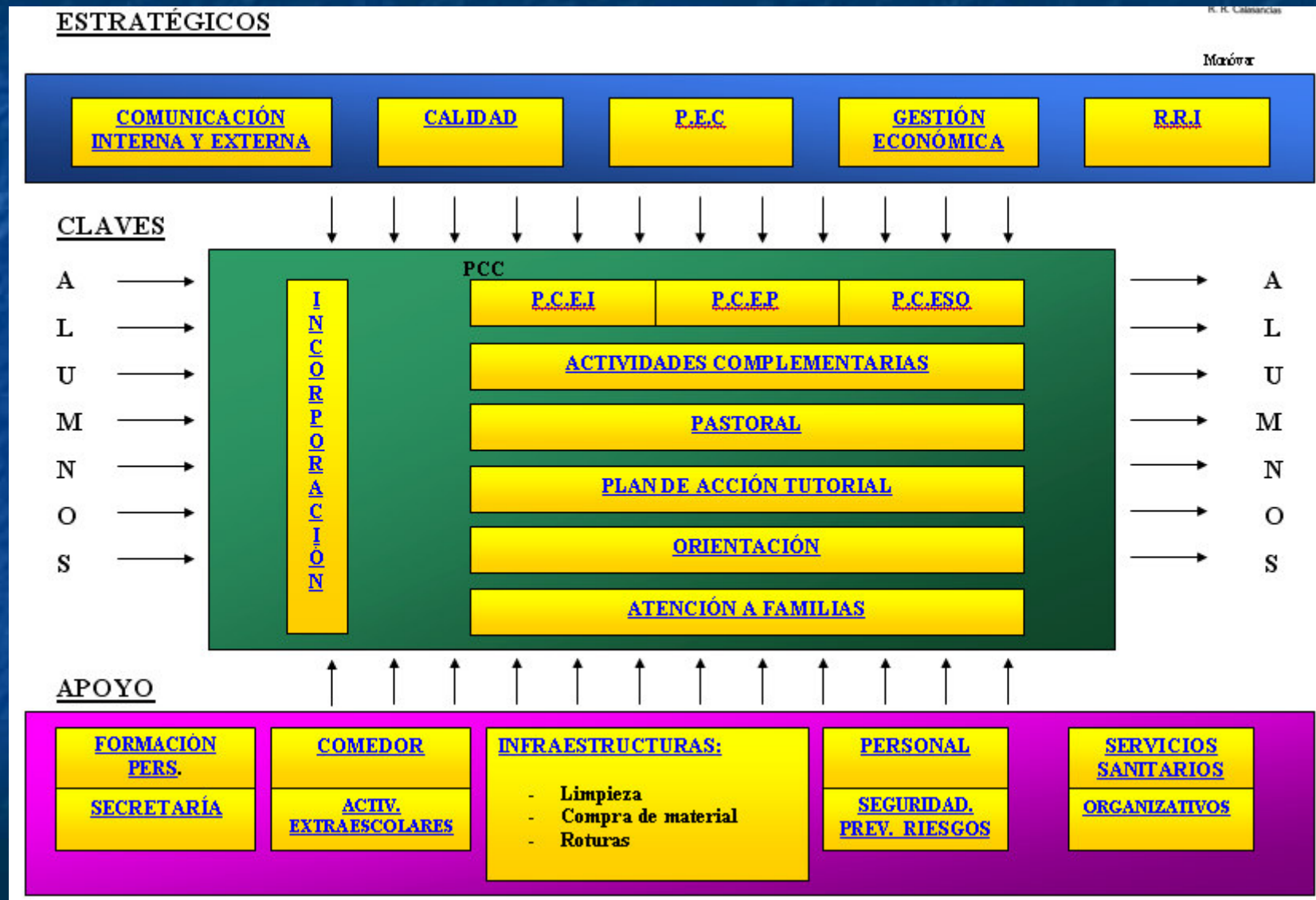
# Priorización áreas de mejora

## Área de mejora 1

### Revisar el mapa de Procesos del centro

- Se ha seleccionado el área de mejora de procesos porque entendemos que mejorando los procesos del centro mejorará nuestra organización y al mismo tiempo habrá mayor unidad de criterio en la actuación del personal del centro.
- Mejorando los procesos mejorará la satisfacción del personal y como consecuencia también mejorará la satisfacción de los alumnos.
- Si mejoramos los procesos mejorará la percepción que las familias tengan del Centro y la imagen del mismo en nuestro entorno. También aumentará el número de alumnos.

# Mapa de Procesos



# Priorización áreas de mejora

## Área de mejora 2

### Revisar y sistematizar el Plan Estratégico

- Como resultado de la auto evaluación percibimos la necesidad de orientar nuestra organización a medio y largo plazo. Como consecuencia decidimos poner en marcha una acción de mejora que nos ayudara a establecer nuestro Plan Estratégico.
- Sabiendo nuestras debilidades y fortalezas, mediante el Plan Estratégico mejoraremos la eficacia de la gestión de nuestro Centro, daremos a conocer nuestros logros y aprovecharemos las oportunidades externas.
- Fruto del análisis del Centro nos hemos marcado mejorar las siguientes líneas de acción: desarrollar un sistema eficaz de gestión, mejorar las comunicaciones internas y externas, la economía y los servicios.

# Priorización áreas de mejora

## Área de mejora 3

### Revisar y mejorar el Plan de Acción Tutorial

- La política y estrategia de una organización educativa se mide con su Plan de Acción Tutorial, Plan de Acción de Pastoral y Proyecto Curricular. Fruto de la auto evaluación creemos que debemos mejorar nuestro Plan de Acción Tutorial porque consideramos que es muy importante para alcanzar la razón de ser de nuestro Colegio .
- Si tenemos un Plan de Acción Tutorial consideramos que mejorara la educación y satisfacción de nuestros alumnos y en consecuencia de las familias .
- Nuestro objetivo al llevar a cabo un buen Plan de Acción Tutorial es conseguir alumnos mejor educados, responsables, solidarios, respetuosos y comprometidos con el entorno. Con el Plan de Acción Tutorial cada profesor dispondrá de las líneas básicas de actuación para conseguir que nuestros alumnos/as adquieran los valores establecidos .

# Implantación de un Sistema de Indicadores

Hemos decidido distinguir los indicadores según el campo al que afectan:

- Campo Académico
- Campo Económico
- Campo Familias
- Campo Pastoral
- Campo Servicios
- Campo Profesores
- Campo General

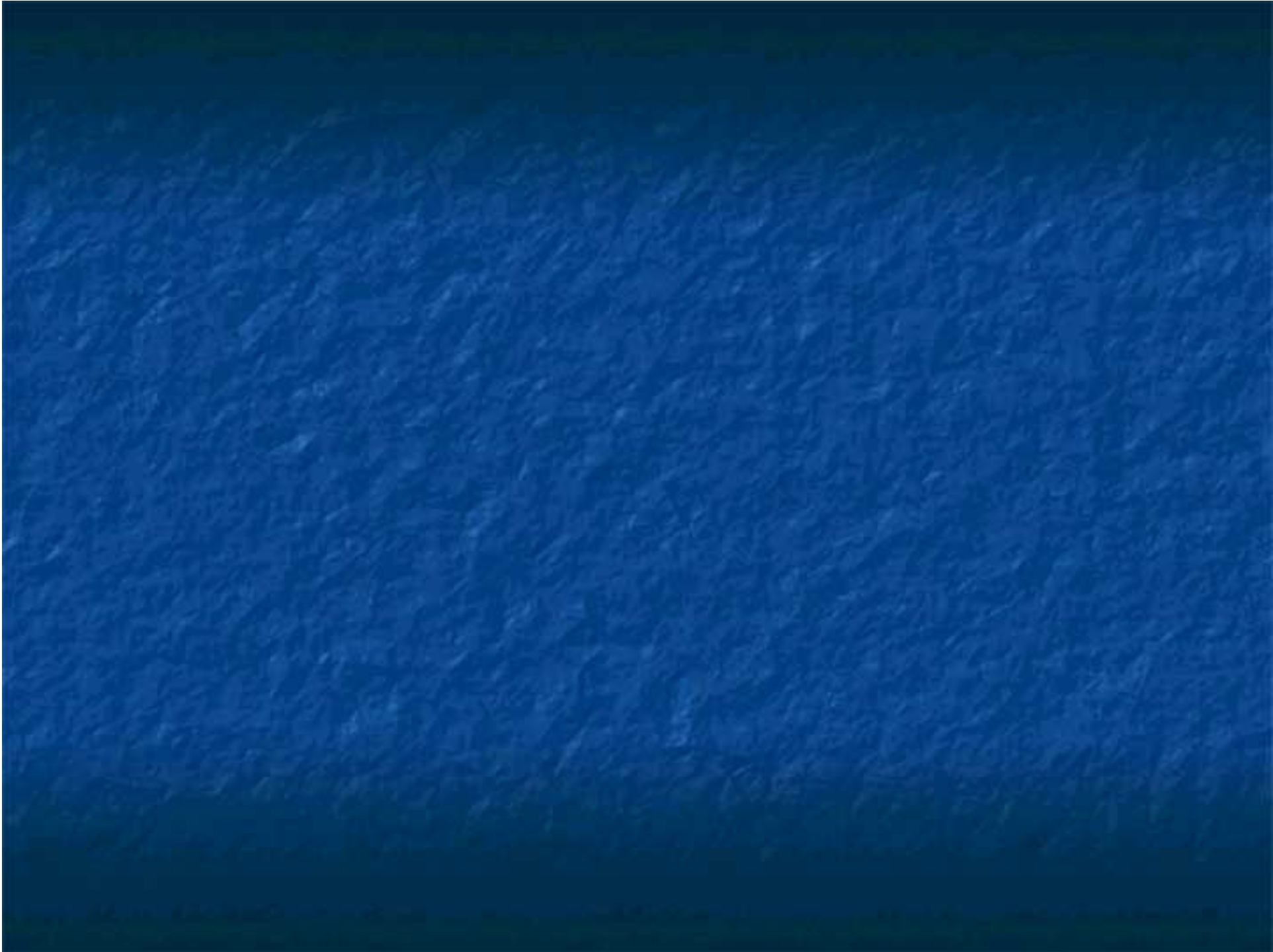
De cada uno de los indicadores hemos definido:

- Objetivo: meta que deseamos cumplir en un tiempo definido.
- Responsable: persona que se encarga de que el objetivo se cumpla.
- Herramientas: material utilizado para medir el indicador.
- Revisión: cuando se van a revisar los resultados del indicador.
- Temporización: curso en el que queremos que el objetivo esté cumplido.

# Listado de Indicadores

## CAMPO SERVICIOS

OBJETIVO	INDICADOR	RESPONSABLE	HERRAMIENTAS	REVISION	TEMPORIZACION
80 alumnos	Nº alumnos en comedor	Directora Titular	Listado de participantes	Anual	Curso 2006-2007
Alcanzar un 15% de participantes	Nº alumnos en actividades extraescolares	Directora Titular	Listado de participantes	Trimestral	Curso 2007-2008
Alcanzar un 15% de participantes	Nº alumnos en permanencia	Directora Titular	Listado de participantes	Trimestral	Curso 2007-2008



# Bibliografía

- **CATÁLOGO DE INDICADORES PARA LA EVALUACION DE LA GESTION DE EDUCACIÓN INFANTIL Y PRIMARIA**  
CONSELLERIA DE CULTURA, EDUCACIÓ I SPORT
- **EL LIDER DEL FUTURO, 2: VISIONES, ESTRATEGIAS E IDEAS PARA LOS NUEVOS TIEMPOS**  
HESSELBEIN, FRANCES y GOLDSMITH, MARSHALL  
DEUSTO S.A. EDICIONES
- **LOS 7 HABITOS DE LA GENTE ALTAMENTE EFECTIVA: LA REVOLUCION ETICA EN LA VIDA COTIDIANA Y EN LA EMPRESA**  
COVEY, STEPHEN R.  
EDICIONES PAIDOS IBERICA, S.A.
- **LA PRÁCTICA DE LA INTELIGENCIA EMOCIONAL**  
DANIEL GOLEMAN  
KAIRÓS, S.A.
- **CUADRO DE MANDO INTEGRAL (THE BALANCED SCORECARD)**  
ROBERT S. KAPLAN y DAVID P. NORTON  
EDICIONES GESTIÓN 2000
- **DIRECCIÓN ASISTIDA, CÓMO CONDUCIR EQUIPOS A LA EXCELENCIA.**  
CASADO, JOSÉ MANUEL  
LID EDITORIAL EMPRESARIAL

# GEXE



**Gexe**  
Grupo para la excelencia educativa

La fuerza de la unión

## Menú principal

Inicio  
Histórico  
Razones Constitución  
Misión, Visión y Valores

Memorias  
Procesos  
Resultados Encuestas

Noticias  
Buscar  
Contactar

## Formulario de acceso

Usuario

Clave

Recordarme

**Entrar**

¿Recuperar clave?  
¿Quiere registrarse?  
Regístrese aquí

## Destacamos

Próxima  
reunión **25**  
**enero** a las 9.15

**Asunto:** puesta  
en común del  
subcriterio de

## Componentes Grupo Gexe

**VIS UNITA FORTIOR**

La fuerza de la unión es la más poderosa.

**Grupo de trabajo EFQM GEXE**

Formado por los colegios de la provincia de Alicante.

**APA LA ENCARNACIÓN**  
Villena

**DIVINA PASTORA**  
Monóvar

Esteban Barbado, 5  
03400 Villena  
(Alicante)  
Teléfono: 965803251  
email:  
VIAPCOLE@telefonica.net  
Página Web:  
www.laencarnacion.com



Avda. Padre Faustino  
Míguez, s/n  
03460 Monóvar  
(Alicante)  
Teléfono: 966960316  
email:  
secretaria@divinapastora.info  
Página Web:  
http://www.divinapastora.info/

**NTRA SRA DEL CARMEN**  
San Juan

**NTRA SRA DEL CARMEN**  
Sax

## Encuestas

La instalación de Joomla! ha sido...

- Absolutamente simple
- Razonablemente simple
- Un poco complicado
- He tenido que instalar cosas adicionales en el servidor
- Me ha ayudado un amigo
- Aun no lo he instalado ...

**Votar**

**Resultados**

¿Quién está en línea?

Hay 2 invitados en línea